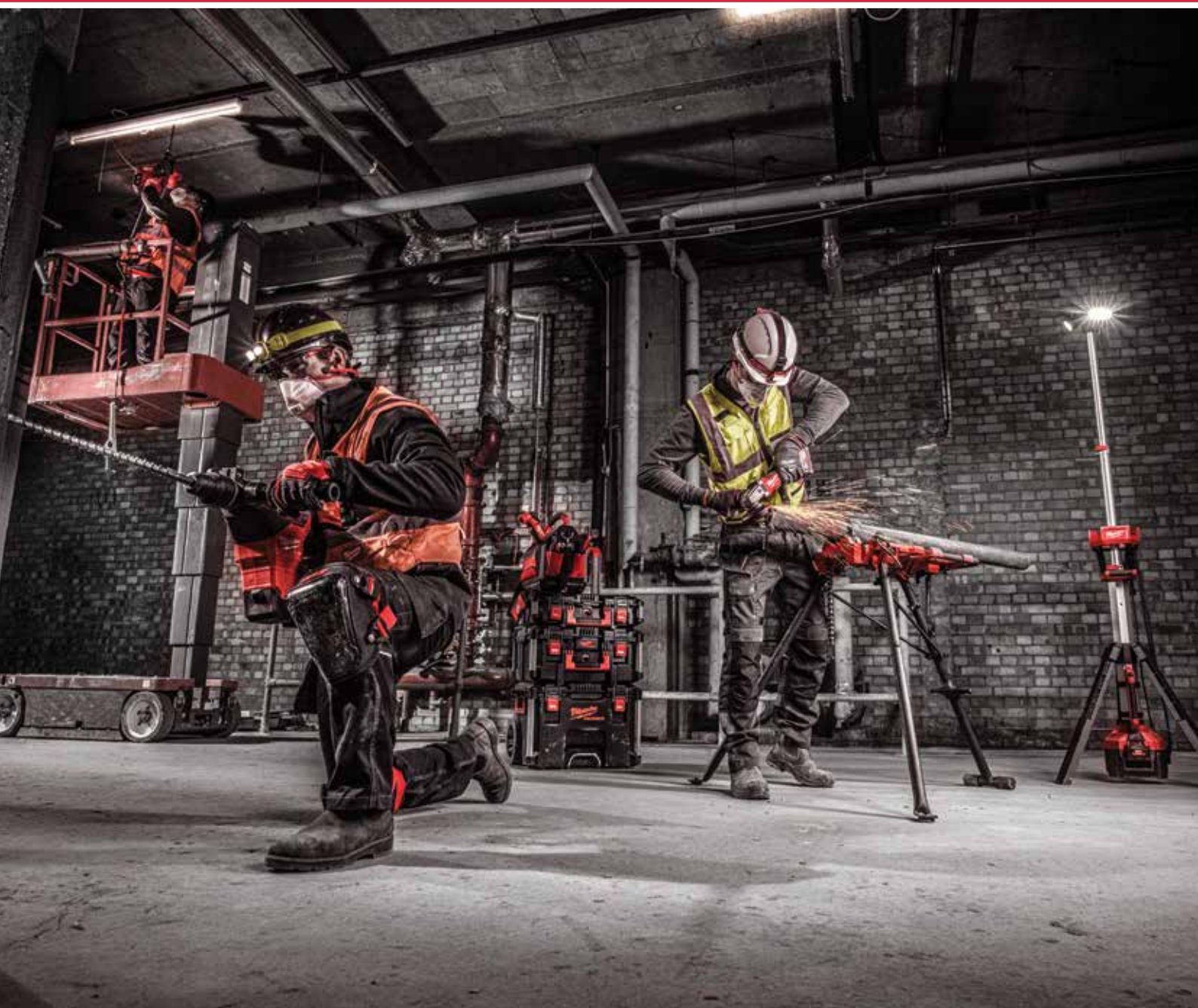




Nothing but **HEAVY DUTY.**™

PERSONLIG VÆRNEMIDLER FRA MILWAUKEE®



FORBLIV **PRODUKTIV.**
PAS PÅ **DIG SELV.**



FORBLIV **PRODUKTIV.**
PAS PÅ **DIG SELV.**

SIKKERHED. SKAL TAGES SERIØST.

Ved at designe batteridrevet elværktøj der på innovativt vis løser flere og flere opgaver, og ved at udvikle et omfattende og komplet udvalg af sikkerhedsudstyr, arbejder MILWAUKEE® hver dag på at gøre arbejdsdagen på byggepladsen mere produktiv og mere sikker.

Vi er stolte af at vores M18™ platform består af over 190 værktøjer, mens vores kompakte M12™ platform nu er oppe på over 90 løsninger. Vi kan derfor med god ret påstå at det er slut med at falde over ledninger på byggepladsen. Vi har desuden revolutioneret markedet for småt materiel med lanceringen af MX FUEL™ serien, der fjerner behovet for benzin ved en lang række opgaver hvor det hidtil har været utænkeligt. Dette inkluderer entreprenormaskiner som en 350 mm kapsav og en 25 kg nedbrydningshammer – begge på batteri.

Personligt sikkerhedsudstyr har ikke set meget innovation over de sidste mange år, hvilket har drevet brugerne til at modificere deres udstyr på egen hånd. Vi har talt med folkene ude på byggepladsen og har herigennem fået en forståelse for hvad det egentligt er de har brug for i arbejdsdagen. Herefter har vi udviklet et sortiment af sikkerhedsudstyr der er skræddersyet til at håndtere de udfordringer der opleves ude på byggepladsen. Et produkt herfra kan nævnes de innovative sikkerhedsbriller der ikke dugger og som er komfortable nok til en hel dags brug.

MILWAUKEE® vil fortsætte med at identificere behov derude og udvikle løsninger der gør arbejdsdagen på byggepladsen mere produktiv og ikke mindst, mere sikker.

SIKKERHEDSBRILLER

AT BRUGE KORREKT ØJENBESKYTTELSE
KAN REDUCERE
ELLER HELT FORHINDRE

90%

AF ØJENSKADER PÅ
BYGGEPLADSEN

(Preventblindness.org, 2019)

SKÆREFASTE ARBEJDSHANDSKER

70%

AF ARBEJDERNE
DER FÅR HÅNDSKADER
BRUGTE IKKE DE KORREKTE
SIKKERHEDSHANDSKER

(Manufacturing.net, 2019)

SIKKERHEDSLINE FALDENDE OBJEKTER

ER DEN

3

HYPPIGSTE
ÅRSAG

TIL DØDSFALD
PÅ BYGGEPLADSEN

(Peoplesafe.co.uk, 2019)

PANDELAMPER

SIKKERHEDSBRILLER

ÅNDEDRÆTSVÆRN

PERSONLIG
ARBEJDSLYS

VARMEJAKKER /
ARBEJDSTØJ

HI-VIS VESTE

SKÆREFASTE &
SPECIAL-HANDSKER

SIKRINGSLINER

KNÆPUDER

OVER
35
PPE LØSNINGER

FORSTÅ CERTIFICeringen

**FORBLIV PRODUKTIV.
PAS PÅ DIG SELV.**

ENGANGSSTØVMASKER

EN 149:2001+A1:2009 - ÅNDEDRÆTSVÆRN - HALVMASKE

APPLIKATIONER	MATERIALER	FFP NIVEAU
Skæring, Boring, Slibning, Pudsning	Asbest	FFP3
	Murstøv (kan indeholde silica)	FFP3
	Cement (kan indeholde silica)	FFP3
	Beton (kan indeholde silica)	FFP3
	Glasstøv	FFP3
	Hårdt træ (eg, tropisk træ, teak, MDF)	FFP3
	Metal	FFP2
	Blød stål	FFP2
	Mineralstøv (kan indeholde silica/asbest)	FFP3
	Mal kromfri	FFP2
	Mal med krom, arsenik, kobber	FFP3
	Plastik	FFP2
	Silica	FFP3
	Blødt træ (fyr, tømmer)	FFP2
	Lodning	FFP2
	Rustfrit stål	FFP3
	Stål	FFP2
Lak	FFP2	
-	Affaldssortering	FFP2
	Gulvfejning	FFP1
	Pollen	FFP1

FILTERINGSNIVEAU		
FFP1	FFP2	FFP3
80%	94%	99%

EN 149 indeholder krav og testmetode for åndedrætsværn for at beskytte mod partikler.

3 klasser af beskyttelse:
FFP1 / FFP2 / FFP3
FFP = Filtering Facepieces (Filterende åndedrætsværn)

NR = Not Reusable (Kan ikke genanvendes)

D = Dolomite (Beskyttelse inkluderet når D er påført)



SIKKERHEDSBRILLER

EN 166:2001 PERSONLIG ØJENBESKYTTELSE

EN 166-standarden specificerer krav til personlige øjenbeskyttere, brugt til at bekæmpe forskellige farer som opstået på tværs af forskellige industrier, som sandsynligvis vil skade øjet eller nedsætte synet. EN 170-standarden specificerer krav til ultraviolette filtre, mens EN 172 refererer til filtrering af solens stråler ved industriel brug.

Alle Milwaukee sikkerhedsbriller er certificeret i henhold til EN 166, for at garantere øjenbeskyttelse og modstandsdygtighed over for stød. De klare sikkerhedsbriller er EN 170-certificerede for at tilbyde en UV-beskyttelse, selv med klare linser, mens de tonede og polariserede sikkerhedsbriller er EN 172-certificerede for at tilbyde en solbeskyttelse, ideel til arbejdsstedet og også i fritiden.



- 2C-1.2 MT 1FT CE
- 2 = EN 170 (UV-filter standard)
- C = Uhindret farve (klare linser)
- 1.2 = Beskyttelsesniveau (1.2 er det letteste)
- MT = Milwaukee Tool
- 1 = Optisk klasse (undgå svimmelhed)
- F = Slagfasthed
(kun F gælder for sikkerhedsbriller, A & B er til beskyttelsesbriller)
- T = Klarer ekstreme temperaturer (-5° / +55°)
- K = Anti-rids
- N = Anti-dug
- CE = Europæisk certificering

Samme rammemarkering for alle 6 SKU's

- **MT 166 FT CE**
- MT = Milwaukee Tool
- 166 = Navn på EN standarden
- F = Slagfasthed
(kun F gælder for sikkerhedsbriller, A & B er til beskyttelsesbriller)
- T = Klarer ekstreme temperaturer (-5° / +55°)
- CE = Europæisk certificering

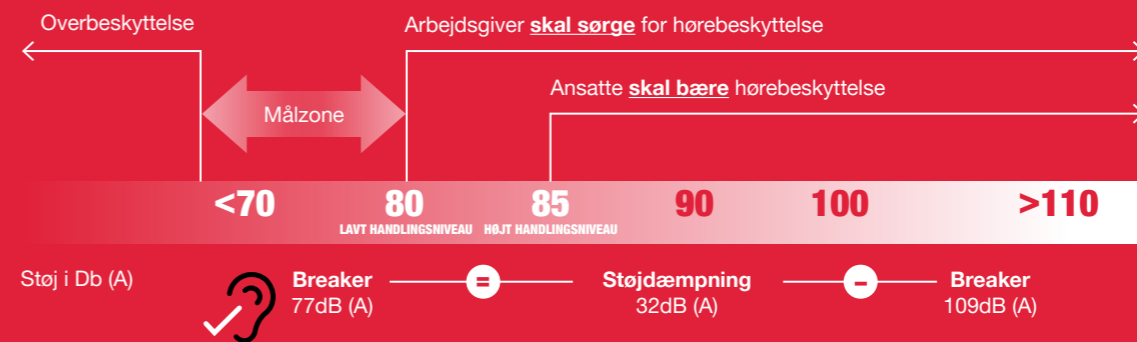
HØREBESKYTTELSE

EN 352-2:2020 HØREVÆRN: ØREPROPPER

EN 352 er den europæiske standard for hørebekyttelse, som beviser, at produktet beskytter tilstrækkeligt mod støj. EN 352-2 er standarden for ørepropper.

SNR (Single Number Rating) = dæmpning i dB
H/M/L = Høj-/ Mellem-/ Lav-frekvens dæmpningsværdi
Støj- SNR = reststøjniveau
Højere SNR eller H/M/L værdi = højere støj dæmpning

Høreværn er obligatorisk, når støj overstiger 85 dB (øvre handlingsniveau).



ARBEJDSHANDSKER

EN 388:2016 BESKYTTELSESHANDSKER MOD MEKANISKE RISICI

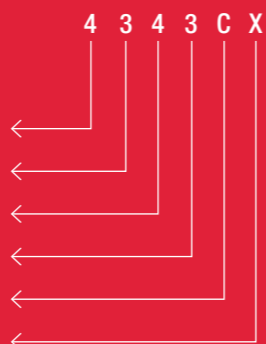


EN 388



	Vurdering
Slid	1-4
Snit (Coup Test)	1-5
Rivning	1-4
Punktering	1-4
Snit (TDM-100 Test)	A-F
Slagbeskyttelse	P,F

X= Not tested (Ikke testet) P= Pass (Godkendt) F= Fail (Ikke godkendt)



EN 388-standarden specificerer krav, testmetoder, mærkning og information, der skal leveres til beskyttelsehandsker mod de mekaniske risici for slid, knivskæring, rivning, punktering og, hvis relevant, stød.

Slagbeskyttelsen skal omfatte håndbagsiden inklusiv fingrene fuldt ud. Denne standard er beregnet til at blive anvendt sammen med EN ISO 21420.

Alle arbejdshandsker fra MILWAUKEE® er certificeret i henhold til både EN ISO 21420 og EN 388-standarden. Den angivne klassificering varierer for hver type handske. EN ISO 21420 er det europæiske generelle krav og testmetodestandard for beskyttelsehandsker.

VINTER ARBEJDSHANDSKER

EN 511:2006 BESKYTTELSESHANDSKER MOD KULDE

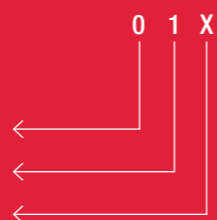


EN 511



	Min – Max
Konvektiv kulde	0-4
Kontaktkulde	0-5
Vandfasthed	0-1

X= Not tested (Ikke testet)



EN 511-standarden specificerer kravene og testmetoderne til beskyttelsehandsker mod konvektionskulde eller kontaktkulde ned til - 50 ° C.

Kulden kan variere alt efter klimaforholdene eller en professionel aktivitet. Denne standard er beregnet til at blive brugt i sammen med EN 388 og EN ISO 21420.

HØJ SYNLIGHED

EN ISO 20471:2013 HI-VIS ARBEJDSTØJ



EN ISO 20471-standarden specificerer krav til tøj med høj synlighed for at sikre, at det er i stand til visuelt at signalere brugerens tilstedeværelse. Tøj med høj synlighed sikrer, at brugeren kan ses under alle lysforhold og er opdelt i 3 præstationsklasser afhængigt af kravene.

Hi-Vis veste fra MILWAUKEE® er beregnet til flere applikationer og er klasse 2-certificerede.

	Klasse 1	Klasse 2	Klasse 3
Reflekterende tape	0,10 kvm	0,13 kvm	0,20 kvm
Fluorescerende materiale	0,14 kvm	0,50 kvm	0,80 kvm
Synlighedsniveau	Lavest	Mellemliggende	Højest

KNÆBESKYTTELSE

EN 14404:2004+A1:2010 KNÆBESKYTTELSE TIL ARBEJDE VED KNÆLENDE STILLING



EN 14404



2

EN 14404 er den europæiske standard for knæbeskyttelse.

Knæskåner certificeret i henhold til EN 14404-standarden er testet med hensyn til stødabsorption, trykfordeling af hele overfladen, indtrængning af skarpe eller spidse genstande.

Knæskåner er klassificeret i typer og i beskyttelsesklasser. Kun certificerede produkter har tilladelse til at vise beskyttelsesklassen med logoet.



Type 1	Knæskåner uafhængigt af andet tøj, fastgjort omkring benene
Type 2	Knæskåner i skum eller anden polstring, fastgjort i lommer på benene, eller som er fastgjort permanent til bukserne.
Type 3	Knæskåner sidder ikke fast på kroppen, men placeres på plads, når brugeren bevæger sig rundt.
Type 4	Knæskåner, som er en del af en enhed med yderligere funktioner, såsom rammen for støtte til at stå op, eller knælende sæde. Kan bæres på kroppen eller uafhængigt.



Beskyttelsesklasse 0	Flade gulvflader
Beskyttelsesklasse 1	Flad eller ujævn gulvoverflade. Beskytter mod indtrængning med en kraft på mindst (100 ± 5) N
Beskyttelsesklasse 2	Flade eller ujævne gulvoverflader under svære forhold. Beskytter mod indtrængning med en kraft på mindst (250 ± 5) N

MILWAUKEE® SIKKERHEDSBRILLER GUIDE

ENHANCED SIKKERHEDSBRILLER

MAGNIFIED SIKKERHEDSBRILLER

PERFORMANCE SIKKERHEDSBRILLER

PREMIUM SIKKERHEDSBRILLER

BRILLE- TYPE



ARTIKELNUMMER	ENHANCED SIKKERHEDSBRILLER				ARTIKELNUMMER	PERFORMANCE SIKKERHEDSBRILLER				PREMIUM SIKKERHEDSBRILLER	
	KLARE	GRÅ	TONET	GULE		FORSTØRREDE	KLARE	GRÅ	TONET	GULE	KLARE
4932478763	4932478907	4932478764	4932478927	49324789- 09 / 10 / 11 / 12	4932471883	4932478908	4932471884	4932478928	4932471885	4932471886	
RAMME - RATING	MT 166 FT CE	MT 166 FT CE	MT 166 FT CE	MT 166 FT CE	MT 166 FT CE	MT 166 FT CE	MT 166 FT CE	MT 166 FT CE	MT 166 FT CE	MT 166 FT CE	
LINSE - RATING	2C-1.2 MT 1FT KN CE	5-1.7 MT 1 FT KN CE	5-3.1 MT 1FT KN CE	MT 1FT K CE	2C-1.2 MT 1FT KN CE	5-1.7 MT 1 FT KN CE	5-3.1 MT 1FT KN CE	2C-1.2 MT 1FT KN CE	2C-1.2 MT 1FT KN CE	5-3.1 MT 1FT KN CE	
FUNKTIONER											
AFTAGELIG NÆSESTYKKE	✓	✓	✓	✓	✓	-	-	-	-	-	
KOMFORTABEL PASFORM	✓	✓	✓	✓	✓	✓	✓	✓	✓	✓	
OPTISK KLASSE (KLASSE 1)	✓	✓	✓	✓	✓	✓	✓	✓	✓	✓	
MODSTANDSDYGTIG MOD EKSTREME TEMP (-5° C / +55° C)	✓	✓	✓	✓	✓	✓	✓	✓	✓	✓	
ANTI-RIDS	✓	✓	✓	✓	✓	✓	✓	✓	✓	✓	
ANTI-DUG	✓	✓	✓	✓	-	✓	✓	✓	✓	✓	
AFTAGELIG RAMME	-	-	-	-	-	-	-	-	✓	✓	
LETVÆGTS	✓	✓	✓	✓	✓	-	-	-	-	-	
FORSTØRRET	-	-	-	-	✓	-	-	-	-	-	
SOFT CASE	-	-	-	-	-	-	-	-	✓	✓	
POLARISEREDE LINSER	-	-	-	-	-	-	-	-	-	✓	
OPTISK KORREKTION	-	-	-	-	+1 / +1.5 / +2 / +2.5	-	-	-	-	-	
APPLIKATIONER											
INDENDØRS ARBEJDE	✓	✓	-	-	✓	✓	-	-	✓	-	
UDENDØRS ARBEJDE	-	✓	✓	-	-	-	✓	-	-	✓	
SOLRIGE MILJØER	-	-	✓	-	-	-	✓	-	-	✓	
INDUSTRI BELYSNING	-	-	-	✓	-	-	-	✓	-	-	
TÆT ANVENDELSE	-	-	-	-	✓	-	-	-	-	-	
STØVMILJØER	-	-	-	-	-	-	-	-	✓	✓	

SIKKERHEDSBRILLER - PREMIUM

- Hårdføre brilleglas der ikke bliver ridsede.
- Dugger ikke.
- Komfortable og fleksible brillestænger.
- Klart eller tonet glas.
- Rammen kan skilles fra glasset.
- Inklusiv soft case.
- Europæisk certificering: EN166 og EN170 / EN 172.



**AFTAGELIG
RAMME**

Beskrivelse	Antal pr. pakke	Ordre antal	Varenummer
Premium sikkerhedsbriller - 1 par	1	1	4932471885
Premium sikkerhedsbriller, polariserede - 1 par	1	1	4932471886

SIKKERHEDSBRILLER - PERFORMANCE

- Hårdføre brilleglas der ikke bliver ridsede.
- Dugger ikke.
- Komfortable og fleksible brillestænger.
- Glas fås som enten klart eller tonet.
- Europæisk certificering: EN166 og EN170 / EN 172.



**TILGÆNGLIG I
TONET**
TIL UDENDØRS BRUG

**TILGÆNGLIG I
KLARE**
TIL INDENDØRS BRUG

Beskrivelse	Antal pr. pakke	Ordre antal	Varenummer
Performance sikkerhedsbriller - 1 par	1	1	4932471883
Performance sikkerhedsbriller, tonede - 1 par	1	1	4932471884
Performance sikkerhedsbriller, grå - 1 par	1	1	4932478908
Performance sikkerhedsbriller, gule - 1 par	1	1	4932478928

**ANTI-
RIDS
LINSER**

PREMIUM SIKKERHEDSBRILLER MED RAMME

Rammen placerer brillerne tættere på huden for at undgå stov eller snavs, der kan komme ind i øjet. Dette er den perfekte erstatning for beskyttelsesbriller, da brillerne giver den samme støvbeskyttelse uden ubehag.

De tonede premium sikkerhedsbriller drager fordel af polariserede linser for at beskytte mod blænding og tilbyder den bedste UV-beskyttelse i klassen.



**AFTAGELIG
RAMME**

PERFORMANCE SIKKERHEDSBRILLER

Performance sikkerhedsbriller drager også fordel af Milwaukeees anti-rids linser, hvilket muliggør nem rengøring. Anti-dug belægningen på linsen gør brillerne compatible til brug med åndedrætsværn og perfekte til brug hele dagen, indvendigt og udvendigt.



**GIVER ET KLART UDSYN
& MERE KONTRAST,
BESKYTTELSE MOD DET BLÅ LYS**

SIKKERHEDSBRILLER - ENHANCED

- Lav vægt for god komfort selv efter længere tids brug.
- Brilleglas ridser ikke.
- Ekstremt hårdføre dugfrie brilleglas.
- Komfortable og fleksible brillestænger.
- Klart eller tonet glas så øjnene er beskyttet både inden- og udendørs.
- Europæisk certificering: EN166 og EN170 / EN172.



TILGÆNGLIG I
TONET
TIL UDENDØRS BRUG



TILGÆNGLIG I
KLARE
TIL INDENDØRS BRUG



Beskrivelse	Antal pr. pakke	Ordre antal	Varenummer
Enhanced sikkerhedsbriller, klar - anti-rids & anti-dug - 1 par	1	1	4932478763
Enhanced sikkerhedsbriller, tonet - anti-rids & anti-dug - 1 par	1	1	4932478764
Enhanced sikkerhedsbriller, grå - anti-rids & anti-dug - 1 par	1	1	4932478907
Enhanced sikkerhedsbriller, gul - anti-rids & anti-dug - 1 par	1	1	4932478927



ENHANCED SIKKERHEDSBRILLER



ANTI-RIDS



LANGVARIG ANTI-DUG



LETVÆGTS



KOMFORT

GRÅ LINSER
TIL PROFESSIONELLE
DER REGELMÆSSIGT
SKIFTER MELLEM
INDENDØRS OG
UDENDØRS ARBEJDE

MAGNIFIED SIKKERHEDSBRILLE MED LÆSEFELT



INKLUSIV LÆSEFELT



Beskrivelse	Antal pr. pakke	Ordre antal	Varenummer
Magnified sikkerhedsbrille med læsefelt (+1) - 1 par	1	1	4932478909
Magnified sikkerhedsbrille med læsefelt (+1,5) - 1 par	1	1	4932478910
Magnified sikkerhedsbrille med læsefelt (+2) - 1 par	1	1	4932478911
Magnified sikkerhedsbrille med læsefelt (+2,5) - 1 par	1	1	4932478912

KORREKTIONS NIVEAUER

+1, +1,5, +2, +2,5

MAGNIFIED SIKKERHEDSBRILLER

Oftentimes users use for optical correction for to improve their vision in close use, which reduces the risk of accidents in the workplace.



FORSTØRRELSE



ANTI-RIDS



LETVÆGTS



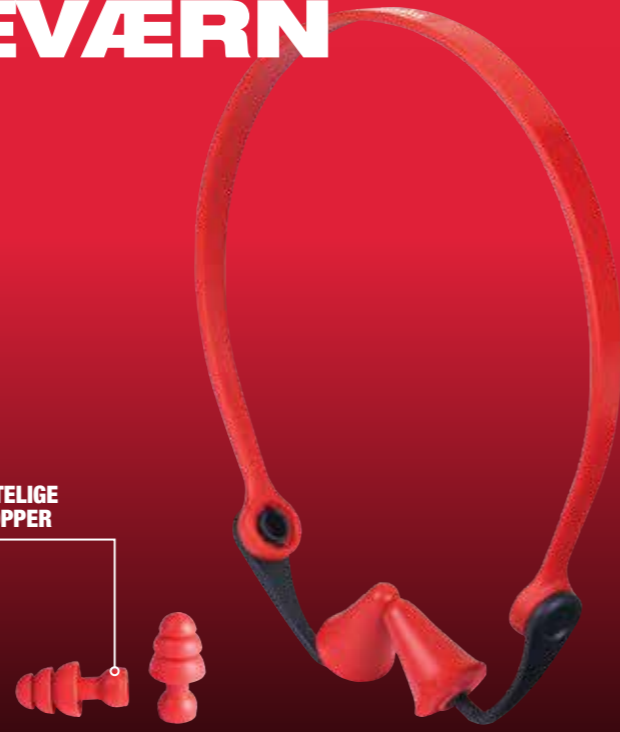
KOMFORT



BØJLEHØREVÆRN

- 3-punkts anvendelse: over hovedet, under hagen eller bag nakken.
- Justerbare arme til at justere bøjlen for en sikker og komfortabel position under brug.
- Høreværnet kan bruges kontinuerligt, selv om positionen ændres - permanent beskyttelse.
- Inklusiv udskiftelige ørepropper i skum og silikone.
- Holdbar og komfortabel bøjle for lang levetid.

UDSKIFTELIGE ØREPROPPER



Beskrivelse	Antal pr. pakke	Ordre antal	Varenummer
Bøjlehøreværn	1	1	4932478135
TPR erstatninger - 5 par	5	1	4932478549
Skum erstatninger - 5 par	5	1	4932478550

HELDAGS KOMFORT



32dB SNR

KAN BÆRES PÅ 3 MÅDER

PERFORMANCE MUNDBIND

- Designet gør at masken bliver adskilt fra munden.
- 3 bløde og åndbare lag - komfort hele dagen ved langvarig brug.
- Komfortable justerbare øresnore - Intet ubehageligt træk i ørerne.
- Vandafvisende ydre lag.
- Fleksibel næsebro - justerbar for bedre tætning og for reduceret dug på briller.
- Fugtafvisende indre lag - holder sig køligt og tørrer hurtigt.



FLEKSIBEL NÆSEBRO

FUGTTRANSPORTERENDE

KOMFORTABLE OG JUSTERBARE ØRESTROPPER

VANDAFVISENDE YDRE LAG

3 BLØDE OG ÅNDBARE LAG

STRUKTURERET DESIGN

Beskrivelse	Størrelse	Antal pr. pakke	Ordre antal	Varenummer
Mundbind S/M - 3 stk	S / M	3	1	4932478865
Mundbind L/XL - 3 stk	L / XL	3	1	4932478866

SÅDAN FINDER DU DIN STØRRELSE

STR.	S/M	L/XL
Næsebro til hage (cm)	< 12,5 cm	≥ 12,5 cm



NÆSEBRO

HAGE

ENGANGS-STØVMASKER.



ENGANGSMASKE FFP2

- FFP2 certificering - filtrerende ansigtsdel giver op til 94% beskyttelse.
- Fleksibel næsebro i aluminium - justerbar pasform.
- Komfortable justerbare stropper - enkel pasform.
- Behageligt inderlag giver komfort hele dagen.
- Kompatibel med MILWAUKEE® sikkerhedsbriller.
- Europæisk certificering som FFP2 engangsrespiratorer EN149:2001/A1:2009.



Beskrivelse	Antal pr. pakke	Ordre antal	Varenummer
Engangsmaske FFP2 uden ventil - 20 stk.	20	1	4932479237

ENGANGSMASKE FFP2 FOLDBAR

- FFP2-certificering - filtrerende ansigtsdel giver op til 94% beskyttelse.
- Foldbar åndedrætsvæm - Flad foldning for nem håndtering på byggepladsen.
- Fleksibel næsebro i aluminium - justerbar pasform.
- Komfortable justerbare stropper - enkel pasform.
- Kompatibel med MILWAUKEE® sikkerhedsbriller.
- Europæisk certificeret som FFP2 engangsrespiratorer EN149: 2001/A1:2009.



Beskrivelse	Antal pr. pakke	Ordre antal	Varenummer
Engangsmaske FFP2 foldbar uden ventil - 20 stk.	20	1	4932479238

ENGANGSMASKE FFP3 MED VENTIL



- FFP3-rating – højfiltrerende maske der giver op til 99% beskyttelse (inkl. mod asbest og silica).
- Ènvejs-ventil - dugfri og let at puste igennem.
- Udåndingsventil - komfortabel når der arbejdes.
- Fleksibel næsebro i aluminium - justerbar pasform.
- Komfortable justerbare stropper.
- Materialet tillader huden at ånde.
- Tæt forsejlet så den skærmer mod støv og snæs.
- Kompatibel med Milwaukee® sikkerhedsbriller.
- Europæisk certificering for FFP3 engangsmasker: EN149: 2001/A1:2009.



Beskrivelse	Antal pr. pakke	Ordre antal	Varenummer
Engangsmaske FFP3 med ventil - 10 stk.	10	1	4932471906

ENGANGSMASKE FFP2 MED VENTIL



- FFP2 certificering - filtrerende ansigtsdel giver op til 94% beskyttelse.
- Ènvejs-ventil - dugfri og let at puste igennem.
- Udåndingsventil - komfortabel når der arbejdes.
- Fleksibel næsebro i aluminium - justerbar pasform.
- Komfortable justerbare stropper.
- Materialet tillader huden at ånde.
- Kompatibel med Milwaukee® sikkerhedsbriller.
- Europæisk certificering for FFP2 engangsmasker: EN149: 2001/A1:2009.



Beskrivelse	Antal pr. pakke	Ordre antal	Varenummer
Engangsmaske FFP2 med ventil - 10 stk	10	1	4932478548

ENGANGSMASKE FFP2 FOLDBAR MED VENTIL



- FFP2 certificering - filtrerende ansigtsdel giver op til 94% beskyttelse.
- Foldbar støvmaske - Flad foldning for nem håndtering på byggepladsen.
- Ènvejs-ventil - dugfri og let at puste igennem.
- Udåndingsventil - komfortabel når der arbejdes.
- Fleksibel næsebro i aluminium - justerbar pasform.
- Komfortable justerbare stropper.
- Materialet tillader huden at ånde.
- Kompatibel med Milwaukee® sikkerhedsbriller.
- Europæisk certificering for FFP2 engangsmasker: EN149: 2001/A1:2009.



Beskrivelse	Antal pr. pakke	Ordre antal	Varenummer
Engangsmaske FFP2 foldbar med ventil - 15 stk.	15	1	4932478801



VÆR ALTID BEDST KLÆDT

POLSTRET KRAVE

SIDDER SIKKERT MED LYNLÅS

JUSTERBAR STØRRELSE



OP TIL 15 OPBEVARINGSLOMMER

FORSTÆRKEDE LOMMER

TUSCH HOLDER

STROP TIL LYGTE

HUL TIL FALDSIKRINGSSELE

HI-VIS VESTE

PREMIUM HI-VIS VEST

- 15 lommer praktisk fordelt på vesten.
- Klar brystlomme til ID-kort.
- 1 baglomme - ideel til at bære tablet eller notesbog.
- Let og hurtigt at tilpasse størrelsen - optimal pasform på tværs af brugere.
- Polstret krave - ekstra komfort og øget holdbarhed.
- Hulle i vesten til faldsikringssele så sikkerheden kan optimeres på byggepladsen.
- Europæisk certificering som klasse 2 fluorescerende arbejdstøj jvf. EN ISO 20471: 2013/A1:2016.



PREMIUM HI-VIS VEST (GUL)

Beskrivelse	Antal pr. pakke	Ordre antal	Varenummer
Premium Hi-Vis vest, gul - S/M	1	1	4932471895
Premium Hi-Vis vest, gul - L/XL	1	1	4932471896
Premium Hi-Vis vest, gul - 2XL/3XL	1	1	4932471897

PREMIUM HI-VIS VEST (ORANGE)

Beskrivelse	Antal pr. pakke	Ordre antal	Varenummer
Premium Hi-Vis vest, orange - S/M	1	1	4932471898
Premium Hi-Vis vest, orange - L/XL	1	1	4932471899
Premium Hi-Vis vest, orange - 2XL/3XL	1	1	4932471900

HI-VIS VEST

- 10 lommer praktisk fordelt på vesten.
- Klar brystlomme til ID-kort.
- Let og hurtigt at tilpasse størrelsen - optimal pasform på tværs af brugere.
- Hulle i vesten til faldsikringssele så sikkerheden kan optimeres på byggepladsen.
- Europæisk certificering som klasse 2 fluorescerende arbejdstøj jvf. EN ISO 20471: 2013/A1:2016.



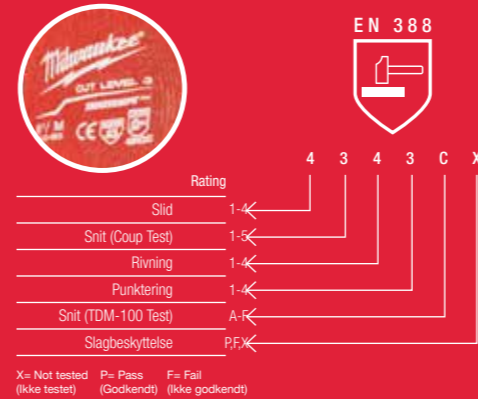
HI-VIS VEST (GUL)

Beskrivelse	Antal pr. pakke	Ordre antal	Varenummer
Hi-Vis vest i gul - S/M	1	1	4932471889
Hi-Vis vest i gul - L/XL	1	1	4932471890
Hi-Vis vest i gul - 2XL/3XL	1	1	4932471891

HI-VIS VEST (ORANGE)

Beskrivelse	Antal pr. pakke	Ordre antal	Varenummer
Hi-Vis vest i orange - S/M	1	1	4932471892
Hi-Vis vest i orange - L/XL	1	1	4932471893
Hi-Vis vest i orange - 2XL/3XL	1	1	4932471894

MILWAUKEE® HANDSKE GUIDE



NØGLEFUNKTIONER



HANDSKE TYPER

SKÆREFASTE HANDSKER



VINTER SKÆREFASTE HANDSKER



ARBEJDSHANDSKER



SLAGFASTE HANDSKER

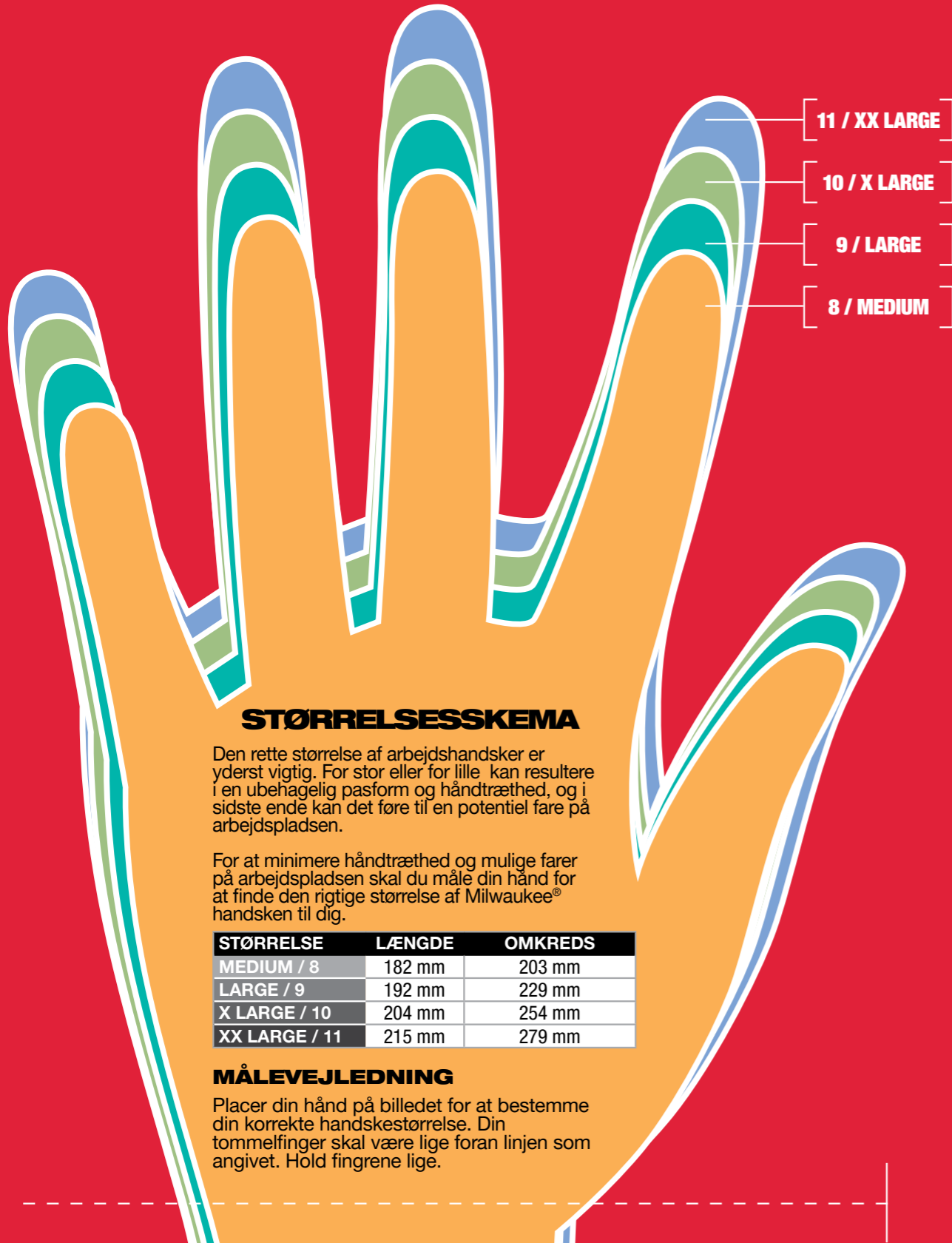


LÆDERHANDSKER



	CUT LEVEL 1/A	CUT LEVEL 3/C	HI-VIS CUT LEVEL 3/C	CUT LEVEL 5/E	VINTER CUT LEVEL 1/A	VINTER CUT LEVEL 3/C	FLEX-FREE	FINGERLØSE	NEDRIVNING	SLAGFAST NEDRIVNING	SLAGFAST CUT LEVEL 3/E	HYBRID LÆDER	LÆDER
FUNKTIONER													
EN 388 RATING	4121A	4343C	4442C	4X44E	EN388: 1141A EN511: 01X	EN388: 2442C EN511: 02X	2121X	2121X	2121X	2121XP	4343CP	2122X	2122X
APPLIKATIONER													
AUTO / MEKANISK	✓	✓	✓	-	✓	✓	-	-	✓	✓	✓	-	-
BETON / STEN	-	✓	-	-	-	-	✓	-	✓	✓	-	✓	✓
BYGGEARBEJDE	✓	✓	✓	✓	✓	✓	✓	✓	✓	✓	✓	✓	✓
NEDRIVNING	-	-	-	-	-	-	-	-	✓	✓	✓	-	-
GIPS	✓	✓	✓	-	✓	✓	✓	✓	-	-	-	✓	✓
GLASHÅNDBERING	-	-	-	✓	-	-	-	-	-	-	-	-	-
HVAC	-	✓	✓	✓	-	✓	✓	✓	✓	-	-	✓	✓
MATERIALEHÅNDBERING	✓	-	✓	-	✓	-	✓	✓	-	-	-	✓	✓
OFF SHORE	-	-	-	✓	✓	✓	-	-	-	✓	✓	-	-
OLIE & GAS	-	✓	-	✓	✓	✓	✓	-	✓	✓	✓	-	-
MALING	✓	✓	✓	-	✓	✓	-	-	✓	-	✓	-	-
RØRARBEJDE	-	✓	✓	✓	-	-	-	-	✓	-	-	✓	✓
VVS-ARBEJDE	✓	-	✓	-	✓	-	✓	✓	-	-	-	-	-
JERNBANE	-	✓	✓	-	✓	✓	-	-	-	✓	-	✓	✓
TAGISOLERING	-	✓	✓	✓	-	✓	-	-	-	-	-	✓	✓
METALPLADER	-	-	-	✓	-	-	-	-	-	-	-	-	-
VÅD OVERFLADE	-	✓	-	✓	✓	✓	✓	-	✓	✓	-	-	-
AFISOLERING	-	✓	✓	✓	-	✓	-	-	-	-	-	-	-
TRÆBEARBEJDNING	✓	-	✓	-	✓	-	-	✓	-	-	-	✓	✓
VANDMODSTANDYGTIG	-	-	-	-	-	✓	-	-	-	-	-	-	-
STØRRELSER													
MEDIUM / 8	4932471416	4932471420	4932478131	4932471424	4932471343	4932471347	48229711	48229741	48229731	4932471908	4932478127	4932471912	4932478123
LARGE / 9	4932471417	4932471421	4932478132	4932471425	4932471344	4932471348	48229712	48229742	48229732	4932471909	4932478128	4932471913	4932478124
EXTRA LARGE / 10	4932471418	4932471422	4932478133	4932471426	4932471345	4932471349	48229713	48229743	48229733	4932471910	4932478129	4932471914	4932478125
EXTRA EXTRA LARGE / 11	4932471419	4932471423	4932478134	4932471427	4932471346	4932471350	48229714	48229744	48229734	4932471911	4932478130	4932471915	4932478126

HANDSKER STØRRELSESEGUIDE.



11 / XX LARGE
10 / X LARGE
9 / LARGE
8 / MEDIUM

STØRRELSESSKEMA

Den rette størrelse af arbejdshandsker er yderst vigtig. For stor eller for lille kan resultere i en ubehagelig pasform og håndtræthed, og i sidste ende kan det føre til en potentiel fare på arbejdspladsen.

For at minimere håndtræthed og mulige farer på arbejdspladsen skal du måle din hånd for at finde den rigtige størrelse af Milwaukee® handsken til dig.

STØRRELSE	LÆNGDE	OMKREDS
MEDIUM / 8	182 mm	203 mm
LARGE / 9	192 mm	229 mm
X LARGE / 10	204 mm	254 mm
XX LARGE / 11	215 mm	279 mm

MÅLEVEJLEDNING

Placer din hånd på billedet for at bestemme din korrekte handskestørrelse. Din tommelfinger skal være lige foran linjen som angivet. Hold fingrene lige.

SLAGFASTE HANDSKER TIL NEDRIVNING

- Ekstra beskyttelse mod slag på top af hånd og fingre.
- ARMOTEX™ beskyttelse i håndflade og på fingerspidser.
- Suverænt greb på våde og olierede overflader.
- Europæisk certificering for skærefasthed og beskyttelse mod slag: EN420 and EN388:2016 (2121XP).



ARMOTEX™ FORSTÆRKET HÅNDFLADE OG FINGERSPIDSER

ØGET HOLDBARHED
OG HÅNDBESKYTTELSE

Beskrivelse	Varenummer
Slagfaste handsker til nedrivning - M/8 - 1 par	4932471908
Slagfaste handsker til nedrivning - L/9 - 1 par	4932471909
Slagfaste handsker til nedrivning - XL/10 - 1 par	4932471910
Slagfaste handsker til nedrivning - XXL/11 - 1 par	4932471911

FINGERLØSE ARBEJDHANDSKER

- Designet til at give maksimal præcision når der arbejdes med små objekter.
- Forstærkede syninger i håndfladen og ved tommelot.
- Åndbart letvægtsmateriale.
- Fugt-transporterende for optimal komfort.
- Stykke til at aftørre sved med.
- Velcro-lukning.
- Opfylder sikkerhedskrav CE kategori 2, EN 420 og EN 388.



DESIGNET FOR ULTIMATIV FINGERFÆRDIGHED

VED HÅNDBETINGET
AF SMÅ OBJEKTER

Beskrivelse	Varenummer
Fingerløse arbejdshandsker - M/8 - 1 par	48229741
Fingerløse arbejdshandsker - L/9 - 1 par	48229742
Fingerløse arbejdshandsker - XL/10 - 1 par	48229743
Fingerløse arbejdshandsker - XXL/11 - 1 par	48229744

LETVÆGTS ARBEJDHANDSKER

- SMARTWIPE™ på kno, håndflade og fingerspidser.
- Fleksible og elastiske handsker.
- Åndbart letvægts-materiale.
- Forstærket syning ved tommelfinger.
- Stor følsomhed i fingerspidserne - god til præcisionsarbejde.
- Stykke til aftørring af sved.
- Opfylder sikkerhedskrav CE kategori 2, EN 420 og EN 388.



SMARTWIPE™ KNOER, HÅNDFLADE OG FINGERSPIDSER

Beskrivelse	Varenummer
FREE-FLEX arbejdshandsker - M/8 - 1 par	48229711
FREE-FLEX arbejdshandsker - L/9 - 1 par	48229712
FREE-FLEX arbejdshandsker - XL/10 - 1 par	48229713
FREE-FLEX arbejdshandsker - XXL/11 - 1 par	48229714

SKÆREFASTE HANDSKER.

- Designet til at give ultimativ holdbarhed, komfort hele dagen og bedst i klassen for fingerfærdighed
- Forstærket håndflade grundet nitrilteksturen
- SMARTSWIPE™ håndflade og fingre - giver mulighed for at bruge touchskærm uden at fjerne handskerne



SMARTSWIPE™



PUNKTERINGSTÆRK & GODT GREB



SKÆREFAST

SKÆREFAST & SLIDSTÆRK

CUT LEVEL 1/A

Ideel til materialehåndtering og let konstruktionsarbejde.

CUT LEVEL 3/C

Ideel til afisolering, rør- eller skærearbejde.

CUT LEVEL 5/E

Dobbelt nitrillag skaber den ideelle handske til håndtering af skarpe genstande.

HI-VIS CUT LEVEL 3/C HANDSKER.

- Fluorescerende materiale - høj synlighed
- Ideel beskyttelse til afisolering, rør- eller skærearbejde
- Lette og ekstra tynde handsker giver bedre åndbarhed og fingerfærdighed



SKÆREFAST



HØJ SYNLIGHED



SMARTSWIPE™

HI-VIS SKÆREFASTE ARBEJDHANDSKER CUT LEVEL 3/C



- Fluorescerende materiale giver høj synlighed.
- Giver bedre beskyttelse end skærefasthed level 1 - ideel til at strikke kabler eller til skæreegaver i rør.
- Forstærket nitril-belægning giver øget beskyttelse mellem fingrene.
- Den tynde letvægtshandske giver bedre åndbarhed og optimal fingermobilitet.
- SMARTSWIPE™ giver mulighed for at bruge touchskærm uden at tage handskerne af.
- Europæisk certificering for skærefasthed: EN420 og EN388:2016 (4442C).



Beskrivelse	Varenummer
Skærefaste Hi-Vis arbejdshandsker - cut level 3/C - M/8 - 1 par	4932478131
Skærefaste Hi-Vis arbejdshandsker - cut level 3/C - L/9 - 1 par	4932478132
Skærefaste Hi-Vis arbejdshandsker - cut level 3/C - XL/10 - 1 par	4932478133
Skærefaste Hi-Vis arbejdshandsker - cut level 3/C - XXL/11 - 1 par	4932478134

SKÆREFASTE ARBEJDHANDSKER CUT LEVEL 1/A



- Designet til ultimativ holdbarhed, komfort og fingermobilitet.
- Forstærket materiale i håndfladen.
- Høj fingermobilitet ved håndtering af små objekter.
- SMARTSWIPE™ i håndfladen og fingerspidserne - giver mulighed for at bruge touchskærm uden at fjerne handskerne.
- Europæisk Certificering for skærefasthed: EN420 og EN388:2016 (3121A).



Beskrivelse	Varenummer
Skærefaste arbejdshandsker - cut level 1/A - M/8 - 1 par	4932471416
Skærefaste arbejdshandsker - cut level 1/A - L/9 - 1 par	4932471417
Skærefaste arbejdshandsker - cut level 1/A - XL/10 - 1 par	4932471418
Skærefaste arbejdshandsker - cut level 1/A - XXL/11 - 1 par	4932471419

SKÆREFASTE ARBEJDHANDSKER CUT LEVEL 3/C



- Skærefast Level 3 giver bedre sikkerhed og ideel beskyttelse mod snit og skarpe objekter.
- Klassens bedste greb, nitril-materialet yder optimal ved svingende temperaturer og olierede overflader.
- Optimeret beskyttelse mod skarpe objekter.
- SMARTSWIPE™ i håndfladen og fingerspidserne - giver mulighed for at bruge touchskærm uden at fjerne handskerne.
- Europæisk Certificering for skærefasthed: EN420 og EN388:2016 (4343C).



Beskrivelse	Varenummer
Skærefaste arbejdshandsker - cut level 3/C - M/8 - 1 par	4932471420
Skærefaste arbejdshandsker - cut level 3/C - L/9 - 1 par	4932471421
Skærefaste arbejdshandsker - cut level 3/C - XL/10 - 1 par	4932471422
Skærefaste arbejdshandsker - cut level 3/C - XXL/11 - 1 par	4932471423

SKÆREFASTE ARBEJDHANDSKER CUT LEVEL 5/E



- Dobbelt nitrillag for den bedste beskyttelse mod punktering ved håndtering af skarpe objekter/materialer.
- Klassens bedste greb ved svingende temperatur og olierede overflader.
- Specialvævet materiale for optimal komfort.
- SMARTSWIPE™ i håndfladen og fingerspidserne - giver mulighed for at bruge touchskærm uden at fjerne handskerne.
- Europæisk Certificering for skærefasthed: EN420 og EN388:2016 (4X44E).



Beskrivelse	Varenummer
Skærefaste arbejdshandsker - cut level 5/E - M/8 - 1 par	4932471424
Skærefaste arbejdshandsker - cut level 5/E - L/9 - 1 par	4932471425
Skærefaste arbejdshandsker - cut level 5/E - XL/10 - 1 par	4932471426
Skærefaste arbejdshandsker - cut level 5/E - XXL/11 - 1 par	4932471427

SKÆREFASTE VINTERHANDSKER CUT LEVEL 1/A



- Isolering holder hånden varm når der arbejdes i koldt klima.
- Høj fingermobilitet ved håndtering af små objekter.
- Forbedret beskyttelse mod vand så hænder holdes varme i koldt og fugtigt miljø.
- (Europæisk certificering) skærefasthed og kuldebeskyttelse: EN420, EN388:2016 (1141A), EN511 (01X).



Beskrivelse	Varenummer
Skærefaste vinterhandsker - cut level 1/A - M/8 - 1 par	4932471343
Skærefaste vinterhandsker - cut level 1/A - L/9 - 1 par	4932471344
Skærefaste vinterhandsker - cut level 1/A - XL/10 - 1 par	4932471345
Skærefaste vinterhandsker - cut level 1/A - XXL/11 - 1 par	4932471346

SKÆREFASTE VINTERHANDSKER CUT LEVEL 3/C



- Isolering holder hånden varm når der arbejdes i koldt klima.
- Komfortable selv efter længere tids brug.
- Forbedret beskyttelse mod vand så hænder holdes varme i koldt og fugtigt miljø.
- (Europæisk certificering) skærefasthed og kuldebeskyttelse: EN420, EN388:2016 (2442C), EN511 (02X).



Beskrivelse	Varenummer
Skærefaste vinterhandsker - cut level 3/C - M/8 - 1 par	4932471347
Skærefaste vinterhandsker - cut level 3/C - L/9 - 1 par	4932471348
Skærefaste vinterhandsker - cut level 3/C - XL/10 - 1 par	4932471349
Skærefaste vinterhandsker - cut level 3/C - XXL/11 - 1 par	4932471350

SLAG- OG SKÆREFASTE HANDSKER CUT LEVEL 3/C

- Slagfast materiale håndryggen og på fingrene der reducerer og absorberer slag/stød.
- Forstærket nitril-belægning giver øget beskyttelse mellem fingrene.
- Fremragende greb og nitril yder markant bedre end andre materialer ved ekstreme temperaturer og olierede overflader.
- SMARTWIPE™ giver mulighed for at bruge touchskærm uden at tage handskerne af.
- Europæisk certificering for skærefasthed og slagfasthed: EN420 og EN388:2016 (4343CP).



Beskrivelse	Varenummer
Slag- og skærefaste hansker - cut level 3/C - M/8 - 1 par	4932478127
Slag- og skærefaste hansker - cut level 3/C - L/9 - 1 par	4932478128
Slag- og skærefaste hansker - cut level 3/C - XL/10 - 1 par	4932478129
Slag- og skærefaste hansker - cut level 3/C - XXL/11 - 1 par	4932478130

SLAGFASTE HANDSKER TIL NEDRIVNING

- Ekstra beskyttelse mod slag på top af hånd og fingre.
- ARMORTEX™ beskyttelse i håndflade og på fingerspidser.
- Suverænt greb på våde og olierede overflader.
- Europæisk certificering for skærefasthed og beskyttelse mod slag: EN420 and EN388:2016 (2121XP).



Beskrivelse	Varenummer
Slagfaste hansker til nedrivning - M/8 - 1 par	4932471908
Slagfaste hansker til nedrivning - L/9 - 1 par	4932471909
Slagfaste hansker til nedrivning - XL/10 - 1 par	4932471910
Slagfaste hansker til nedrivning - XXL/11 - 1 par	4932471911

LÆDERHANDSKER

- Topkvalitets gedeskind giver lang holdbarhed og øget beskyttelse af hænderne.
- Forstærkning af håndfladerne giver bedre komfart og bedre beskyttelse når der håndteres tunge objekter.
- Ekstra forstærkelse ved tommelfingeren giver bedre sikring mod slitage.
- Smartswipe™ - giver mulighed for at bruge touchskærm uden at tage handskerne af.
- Europæisk certificering for skærefasthed: EN420 og EN388:2016 (2122X).



Beskrivelse	Varenummer
Læderhansker - M/8 - 1 par	4932478123
Læderhansker - L/9 - 1 par	4932478124
Læderhansker - XL/10 - 1 par	4932478125
Læderhansker - XXL/11 - 1 par	4932478126

ARBEJDHANDSKER I HYBRIDLÆDER

- Smartswipe™ - på pegefingern gør at der kan bruges touchskærm med handskerne på.
- Læder i håndflader for uovertruffen håndbarhed og beskyttelse af hænder.
- Syntetisk læder bag på hånden giver optimal fingermobilitet og gør at huden kan ånde.
- Forstærkning i håndfladen giver ekstra komfort og beskyttelse når der løftes tunge objekter.
- Europæisk certificering for skærefasthed: EN420 og EN388:2016 (2122X).



Beskrivelse	Varenummer
Arbejdshansker i hybridlæder - M/8 - 1 par	4932471912
Arbejdshansker i hybridlæder - L/9 - 1 par	4932471913
Arbejdshansker i hybridlæder - XL/10 - 1 par	4932471914
Arbejdshansker i hybridlæder - XXL/11 - 1 par	4932471915

SLAG & SKÆREFASTE HANDSKER.

SLAGBESKYTTELSE FORSTÆRKET HOLDBARHED



LÆDER HANDSKER.

KOMFORTABELT LÆDER FORSTÆRKET HÅNDFLADE



PREMIUM IKKE-RIDSENDE KNÆSKÅNER

- Skum polstring med høj densitet og et støttende lag af premium gele.
- Ikke-ridsende belægning der forhindrer ridser og mærker på følsomme overflader.
- Komfortable og justerbare dobbelte stropper med en bredere rem i bunden.
- Solide spænder med metalnitter giver lang holdbarhed.
- 1680D ballistisk nylon for lang levetid.



Beskrivelse	Antal pr. pakke	Ordre antal	Varenummer
Premium ikke-ridsende knæskåner - 1 par	1	1	4932478139

HÅRD KNÆSKÅNER

- Tyk, behagelig skumpolstring med et støttende gelelag.
- Hårdt skal der modstår hårde overflader.
- Justerbare stropper for tilpasning af størrelse.
- Solide spænder med metalnitter giver lang holdbarhed.
- 1680D ballistisk nylon for lang levetid.



Beskrivelse	Antal pr. pakke	Ordre antal	Varenummer
Hård knæskåner - 1 par	1	1	4932478137

FLEKSIBEL KNÆSKÅNER

- Fleksibel, let og behagelig skumpolstring.
- Vandtæt skal
- Beskyttelse mod indtrængning af snavs.
- Justerbare stropper for tilpasning af størrelse.
- Spænder så de hurtigt kan tages af og på.



Beskrivelse	Antal pr. pakke	Ordre antal	Varenummer
Fleksibel knæskåner - 1 par	1	1	4932478136



IKKE-RIDSENDE BELÆGNING
FOR AT FORHINDRE RIDSER PÅ
SENSITIVE OVERFLADER



KOMFORTABEL
SKUM POLSTRING
MED EN STØTTENDE
GEL ZONE



AFSKÆRMNING
FOR AT FORHINDRE
SNAVS AT KOMME
IND

FORHINDRE FALDENDE OBJEKTER

MILWAUKEE® SIKRINGSLINER



HVORFOR MILWAUKEE® SIKRINGSLINER?

ET FALENDE OBJEKT ER DEN **3. HYPPIGSTE** ÅRSAG TIL **DØDSFALD** PÅ BYGGEPLADSEN.

(Peoplesafe.co.uk, 2019)

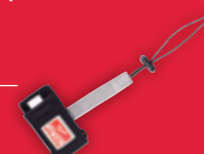
SIKRINGSLINER

SIKRINGSLINE TIL HÅNDELED

UDTRÆKBAR SIKRINGSLINE

TILBEHØR TIL SIKRINGSLINER

VÆRTOJS-SIKRING



NAVN	4,5 KG SIKRINGSLINE	4,5 KG 'QUICK CONNECT' SIKRINGSLINE	6,8 KG SIKRINGSLINE	15,8 KG SIKRINGSLINE	SIKRINGSLINE TIL HÅNDELED	'QUICK CONNECT' UDTRÆKBAR SIKRINGSLINE	FORANKRINGSSTROP	D-RING	LILLE 'QUICK CONNECT'	SPLIT RINGE 38 mm / 50 mm	SELVKLÆBENDE TAPE 3,6 m
VARENUMMER	4932471351	4932471429	4932471352	4932471353	4932472107	4932472106	4932472105	4932471431	4932471430	4932471433 (38 mm) 4932471434 (50 mm)	48228860
VÆGT-KAPACITET	4,5 KG	4,5 KG	6,8 KG	15,8 KG	2,2 KG	2,2 KG	22,7 KG	2,2 KG	2,2 KG	1 KG	-
FARVEKODE	RØD	RØD	SORT	GRÅ	HVID	HVID	GRØN	HVID	HVID	-	-
LÅSE MEKANISME										-	-
KOMPATIBEL MED	FORANKRINGSTROP	ALT TILBEHØR	FORANKRINGSSTROP	FORANKRINGSSTROP	-	ALT TILBEHØR	ALLE SIKRINGSLINER	SELVKLÆBENDE TAPE & 4,5 KG 'QUICK CONNECT' SIKRINGSLINE	4,5 KG 'QUICK CONNECT' SIKRINGSLINE	4,5 KG 'QUICK CONNECT' SIKRINGSLINE	D-RING
INTEGRERET SWIVEL™	✓	✓	✓	✓	-	✓	-	-	-	-	-
PRODUKTER SOM PASSER*	BORE-/SKRUEMASKINE SLAGSKRUEMASKINE SLAGNØGLE STIKSAV HACKZALL SAWZALL	HÅNDVÆRKTØJ MED SIKRINGSTILBEHØR	VINKELSLIBER BORE-/SKRUEMASKINE SLAGSKRUEMASKINE SLAGNØGLE SDS PLUS HACKZALL SAWZALL BÅNDSAV	SDS PLUS SDS MAX MAGNETBORESTANDER SLAGSKRUEMASKINE SLAGNØGLE BÅNDSAV KÆDESAV	BORE-/SKRUEMASKINE SLAGSKRUEMASKINE SLAGNØGLE HÅNDVÆRKTØJ	BORE-/SKRUEMASKINE SLAGSKRUEMASKINE SLAGNØGLE HÅNDVÆRKTØJ	ALLE SIKRINGSLINER	HÅNDVÆRKTØJ UDEN SIKRINGSLINEHUL HAMMERE SAKSE TÆNGER	HÅNDVÆRKTØJ MED SIKRINGSHUL SKRUETRÆKKERE MÅLEBÅND TÆNGER	HÅNDVÆRKTØJ MED SIKRINGSHUL KNIVE MÅLEBÅND TÆNGER	D-RING
APPLIKATION											



Nothing but **HEAVY DUTY.**TM

Milwaukee Tool

v/ Techtronic Industries Nordic

Stamholmen 147, 1.

2650 Hvidovre

Denmark

Tel. +45 4356 5555

Fax +49 7195 666

www.milwaukeetool.dk



Alle data inkl. service- og garantibetingelser samt produktsortiment kan ændres uden varsel. Billeder er ikke bindende. Vi tager forbehold for trykfejl og udsolgte produkter.
(4939 7197 08X) – 05/21 – Copyright 2021 – Milwaukee Tool.



**FORBLIV PRODUKTIV.
PAS PÅ DIG SELV.**

