

Nothing but HEAVY DUTY.™

INNOVATION MONDIALE

MILWAUKEE® continue à innover dans la technologie sans fil avec sa nouvelle plateforme MX FUEL™. Le Service Recherche et Développement a conçu et développé une nouvelle gamme d'outils de chantier entièrement connectée, dédiée aux applications les plus exigeantes et énergivores telles que le découpage du béton, la démolition, le carottage, le débouchage et l'éclairage de chantier.

La technologie MX FUEL™ associe 3 innovations exclusives à **MILWAUKEE®** qui permettent à ses nouveaux outils de surpasser les performances des outils thermiques, filaires et pneumatiques tout en garantissant la sécurité des utilisateurs : le moteur Brushless POWERSTATE™ + l'intelligence REDLINK PLUS™ + la batterie MX FUEL™ REDLITHIUM-ION disponible en 3,0 Ah et 6,0 Ah.

La nouvelle technologie MX FUEL™ répond à 4 grands critères d'amélioration pour les professionnels : **Environnement**, avec une réduction sensible de l'empreinte carbone des outils - **Santé**, avec une baisse importante des émissions toxiques offrant la possibilité d'accéder à de nouveaux espaces de travail intérieurs tels que les **tranchées, tunnels, mines...** et avec une réduction des bruits et des vibrations des machines - **Sécurité**, avec des outils ne nécessitant pas de manipulation d'essence ni de mélanges - **Confort et Productivité**, avec une mise en route rapide des outils et aucune maintenance du moteur nécessaire.

MILWAUKEE® poursuit son approche par métier pour répondre aux attentes des professionnels

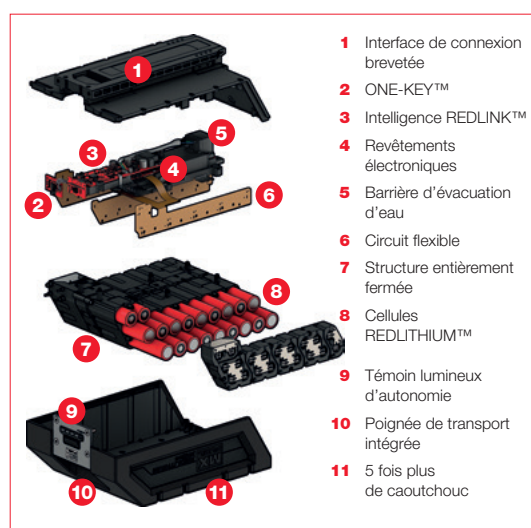
La gamme **MX FUEL™** complète les plateformes M12™ et M18™ **MILWAUKEE®** et couvre désormais les applications les plus exigeantes. Elle se compose de 5 outils, 2 batteries et un chargeur ; elle est appelée à se développer dans les prochains mois.

Cette nouvelle technologie garantit aux professionnels des outils plus sécuritaires et dont les performances sont largement équivalentes aux outils thermiques ou filaires... les inconvénients en moins : passage de câble, mobilité réduite, risque de baisse tension, entretien, bruit, vibrations, émissions de gaz...

Le meilleur de la technologie pour garantir les performances des applications les plus exigeantes

La découpeuse MXF COS350, la carotteuse MXFDCD150, le démolisseur MXF DH25H, le déboucheur MXF LSDP et la tour d'éclairage MXF TL, sont équipés de :

- La nouvelle batterie haute capacité **REDLITHIUM MX FUEL™** deux fois plus grande qu'une batterie classique ; son design breveté a été spécialement conçu pour faire face aux conditions difficiles des chantiers (chutes, humidité...). Elle est également dotée d'une poignée de transport intégrée.
- L'électronique **REDLINK PLUS™** pour une meilleure communication entre la batterie, l'outil et le chargeur afin d'optimiser les performances et l'autonomie de l'outil tout en préservant la durée de vie de la batterie.
- Un puissant moteur sans charbons **BRUSHLESS POWERSTATE™** compact et léger qui offre 50 % d'autonomie en plus et une durée de vie multipliée par 2.



**MX FUEL™ REDLITHIUM™
BATTERIE 6,0 Ah
avec technologie ONE KEY™
MXF XC406**



Une plateforme entièrement connectée

Les 5 nouveaux outils **MX FUEL™** et la batterie 6,0 Ah sont disponibles avec la technologie **ONE KEY™**.

Grâce à la plateforme digitale **ONE KEY™**, ils sont connectés directement au smartphone via le Bluetooth. Il suffit au professionnel de télécharger l'application dédiée gratuitement sur l'Apple Store ou Google Play. L'utilisateur peut ainsi accéder aux différentes fonctionnalités telles que le paramétrage, la gestion et la localisation de son parc outil.

Le système **ONE KEY™** offre la possibilité de programmer les outils à distance en fonction de l'application à réaliser, de suivre son utilisation et de les verrouiller à distance en cas de perte ou de vol.



Suivez, gérez, paramétrez, géolocalisez et sécurisez votre équipement (toutes marques) sur tous les smartphones, tablettes et ordinateurs en utilisant le plus grand réseau communautaire Bluetooth® de l'industrie.

Les 5 principales fonctionnalités du concept **ONE KEY™** :

- Le paramétrage des outils (uniquement via smartphone)
- La traçabilité des outils
- Le suivi du parc machines
- La création de reporting (sertisseuse, clé dynamométrique numérique...)
- Le contrôle et la sécurité renforcés des outils

ONE KEY™ permet aux professionnels :

- D'assurer un travail de qualité
- De faciliter le travail répétitif
- D'optimiser le temps sur le terrain
- De gérer les coûts
- D'adapter l'outil à tous les corps de métiers

GARANTIE HEAVY DUTY



Nouvelle gamme **MX FUEL™** pour gagner en productivité et sécurité

MXF COS350 : première découpeuse sans fil béton 350 mm !

Avec la technologie **MX FUEL™**, cette nouvelle découpeuse béton offre une vitesse à vide de **5350 tr/min** et une **capacité de coupe de 125 mm** pour une puissance et des performances équivalentes à celles d'un outil thermique de 67 cm³.

La **découpeuse béton MX FUEL™ MXF COS350** permet de réaliser **jusqu'à 24 coupes dans des bordures béton** avec 2 batteries **MX FUEL™**.

Le démarrage de l'outil se fait en 3 secondes seulement pour une opérationnalité immédiate. Afin de préserver la santé des utilisateurs, la découpeuse béton **ne dégage aucun gaz d'échappement** permettant de travailler en intérieur en toute sécurité, sans être incommodé par des émissions nocives. Pour un confort d'utilisation optimal, elle est plus silencieuse qu'une découpeuse thermique de capacité équivalente et garantit une faible taux de vibration et un poids équilibré de 16,7 kg.

Son carter de protection est ajustable sans outil et une **arrivée d'eau intégrée garantit la réalisation des coupes à eau**.

MILWAUKEE® propose en option, le **chariot pliable MXF COSC** pour effectuer des coupes droites au sol jusqu'à 125 mm de profondeur, sans aucun effort. Il dispose également d'un espace de rangement pour y stocker une batterie supplémentaire.

Pratique et facile d'utilisation, il existe un système **M18™ SWITCH TANK™** compatible pour les coupes à eau.

MILWAUKEE® a développé une gamme de disques 350 mm correspondant à différentes applications (béton armé, tube PVC, métal...) pour faciliter le travail des professionnels.

CARACTÉRISTIQUES TECHNIQUES	
Découpeuse béton	
MX FUEL™ MXF COS350-601	
Tension	MX FUEL™
Vitesse à vide	5350 tr/min
Diamètre du disque	350 mm
Profondeur de coupe	125 mm
Poids avec batterie	16,7 kg
Prix de vente indicatif :	1649,00 € HT

Livrée avec 1 batterie 6.0 Ah + 1 chargeur, sans disque.



M18™ BFPW-ST
Réservoir d'eau pulvérisateur 15L
189,00 € HT



M18™ BFPPH-0
M18 Switch Tank™
199,00 € HT



MXF COSC
Chariot de découpeuse
699,00 € HT
Livré avec un réservoir d'eau de 11,4 L





CARACTÉRISTIQUES TECHNIQUES

**Carotteuse
MX FUEL™ MXF DCD150-601C**

Tension	MX FUEL™
Vitesse à vide	1 ^{ère} vitesse : 0 - 800 tr/min 2 ^{ème} vitesse : 0 - 1600 tr/min
Capacité de carottage dans le béton	1 ^{ère} vitesse : 76 - 152 mm 2 ^{ème} vitesse : 25 - 76 mm
Poids avec batterie	12,4 kg
Prix de vente indicatif :	1999,00 € HT

Livrée avec 1 batterie 6.0 Ah + 1 chargeur et 1 coffret.



**Carotteuse diamant 150 mm MXF DCD150 :
assurance et sécurité maximum**

La nouvelle carotteuse **MILWAUKEE**® assure des carottages en toute sécurité, à eau et à sec, jusqu'à un diamètre maximal de 152 mm pour répondre à l'ensemble des applications courantes. Elle est équipée d'un emmanchement universel 1 1/4" UNC + 1/2" G, permettant d'interchanger facilement les différentes couronnes et compatible avec toutes les machines du marché. La large gamme de couronnes développée par **MILWAUKEE**® garantit un carottage précis grâce à leur conception fine et ultra tranchante.

Ses 2 vitesses s'adaptent aux différentes applications: V 1 - 800 tr/min pour un carottage à eau ou à sec jusqu'à 152 mm de diamètre ; V 2 - 1600 tr/min pour un carottage à eau ou à sec pour des diamètres de 25 à 76 mm.

Sécuritaire, la **carotteuse MXF DCD150** dispose de la **technologie AUTOSTOP** brevetée pour un débrayage de l'outil et un arrêt du moteur en cas de blocage de la couronne après 15° de rotation. Un gage pour travailler en toute sécurité sans risque de chute ou de poignet cassé dû à un retour de couple.

Pour une solution totalement sans fil dans le cadre du carottage à eau, il est possible d'associer le pulvérisateur à dos sur **batterie M18™ SWITCH TANK MILWAUKEE**® (en option) avec l'arrivée d'eau intégrée ; par ailleurs, la carotteuse dispose également d'une arrivée d'eau standard.

Grâce au niveau digital intégré, la carotteuse garantit des perçages droits et en toute simplicité.

Un témoin lumineux indique en temps réel la pression à exercer sur l'outil pour garantir une productivité maximale et un témoin de charge permet de contrôler continuellement l'autonomie restante de la batterie.

Disponible en option, le support **bâti de carottage pliable MXF DR255TV** avec collier de 60 mm et son pied ajustable permettent de fixer la carotteuse en toute sécurité. Pratique, il dispose d'un rangement pour batterie et de deux roues adaptées pour faciliter le transport (même sur les surfaces non planes). Un Kit de fixation sur béton est inclus.



CARACTÉRISTIQUES TECHNIQUES

**Marteau de démolition
MX FUEL™ MXF DH25H-301**

Tension	MX FUEL™
Force de frappe	64 Joules
Fréquence de percussion	1 300 cps/min
Poids avec batterie	29,6 kg
Prix de vente indicatif :	2499,00 € HT

Livré avec 1 batterie 6.0 Ah + 1 chargeur.



Démolisseur HEX 28 mm MXF DH25H : démolition facile et rapide, en toute sécurité

Premier **marteau de démolition HEX 28 mm** sur batterie du marché, il offre les mêmes performances que les outils thermiques, filaires et pneumatiques grâce à la technologie **MX FUEL™**. Avec une **énergie de frappe de 64 joules (EPTA)** et une **cadence de frappe de 1300 coups par minute**, il réalise facilement et rapidement des applications difficiles et continues. **Il est capable de casser jusqu'à 2 tonnes de béton avec une seule charge de batterie** (soit 12 mètres de tranchée : largeur 300 mm x profondeur 200 mm).

Le nouveau système AVS (moteur désolidarisé de la coque) permet de limiter les vibrations : seulement 5,17 m/s² pour 7 heures de travail en continu sans atteindre le seuil maximum d'exposition journalière.

Le **marteau de démolition MXF DH25H** dispose d'un démarrage progressif et est équipé de **témoins de maintenance**, informant l'utilisateur quand le mécanisme de frappe doit être regraissé (après 40 heures d'utilisation). Une nouvelle gamme de burins 28 mm HEX, conçue spécifiquement pour le marteau **MXF DH25H** assure une productivité optimale des travaux de démolition.

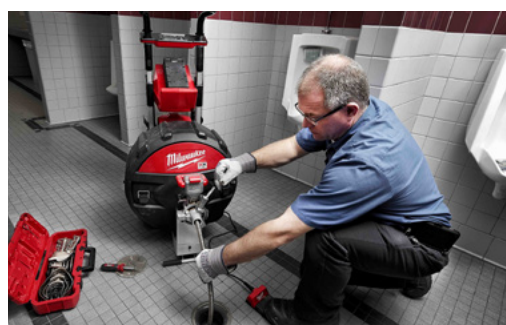
Pour faciliter le déplacement sur les chantiers, **MILWAUKEE**® a conçu le **chariot MXF DHT** qui inclue un support pour poser le chargeur et la batterie, un crochet pour le câble du chargeur, 4 espaces de rangement pour les burins et de grandes roues idéales pour le transport sur des surfaces inégales.




CARACTÉRISTIQUES TECHNIQUES
Déboucheur
MX FUEL™ MXF LSDP-301

Tension	MX FUEL™
Vitesse à vide	200 tr/min
Diamètre max d'évacuation	200 mm
Diamètre de la spirale	16 - 20 mm
Longueur de la spirale	30 m
Poids avec batterie	56,6 kg

Prix de vente indicatif :
4 799,00 € HT

 Livré avec 1 batterie 3.0 Ah, 1 chargeur,
 1 câble 7,6 m x Ø 20 mm et 1 kit
 de 9 têtes à couteau.
 Disponibilité Septembre 2020.

MXF LSDP : une solution innovante pour les plombiers avec le nouveau un déboucheur sur batterie MILWAUKEE®

Le **déboucheur sur batterie MXF LSDP** est le **premier déboucheur sans fil équipé d'une assistance électrique** pour monter et descendre les escaliers sans effort: le **système POWERTECDZ™**. Un atout de taille qui facilite grandement les déplacements sur les chantiers.

Pratique, ce nouveau déboucheur est doté du système automatique **Cable Drive pour un déroulement et un rembobinage aisés du tuyau** par simple appui sur une pédale électronique antidérapante.

Il est puissant et efficace pour un travail dans des canalisations jusqu'à 60 m et son tambour peut accueillir des câbles de canalisation de 16 à 20 mm de large par 30 m de long.

Un **interrupteur RAPID STOP** permet d'arrêter en un instant le déroulement de câble en cas d'obstacle rencontré, évitant ainsi tout risque de casse du câble.

Sans fil, le déboucheur **MXF LSDP** facilite les interventions sur chantier pour les plombiers qui peuvent réaliser leurs **interventions sans risques** d'électrocution liés au travail en zones inondées.

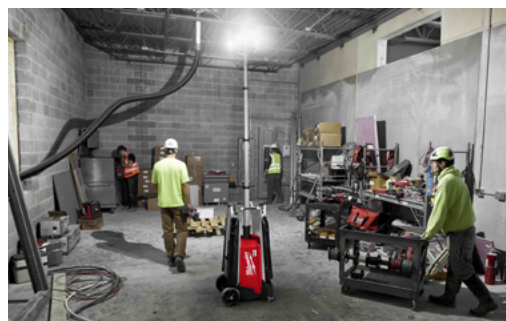
Avec son **tambour intégralement fermé**, il n'y a plus aucun risque de se coincer les doigts, ni de salir ses vêtements ainsi que la zone d'intervention en recevant des éclaboussures lorsqu'on retire le câble de la canalisation... le tambour se nettoie aisément grâce à l'ouverture par le dessus et un bouchon situé en dessous facilite l'écoulement de l'eau sale.

Pour compléter son offre sur ce nouveau déboucheur, **MILWAUKEE®** propose **une gamme complète de câbles et de nombreux furets** pour s'adapter totalement aux différentes situations rencontrées (bouchons mous de résidus pileux ; résidus textiles et fibreux ; racines et brindilles ; bouchons durs de minéraux ; bouchons gras et visqueux).


CARACTÉRISTIQUES TECHNIQUES
Tour d'éclairage hybride
MX FUEL™ MXF TL

Tension	MX FUEL™
Puissance d'éclairage max.	27000 lumens
Hauteur maxi du mât	3,10 m
Poids avec batterie	34 kg

Prix de vente indicatif :
4 099,00 € HT

 Livrée avec 1 batterie 6.0 Ah et 1 chargeur intégré.
 Disponibilité début 2021.

MXF TL : une tour d'éclairage hybride, mobile et ultra puissante

La nouvelle **tour d'éclairage hybride MXF TL** est équipée de la technologie **TRUEVIEW™** qui offre un éclairage "lumière du jour" allant jusqu'à 27 000 lumens (sur secteur) grâce à ses LEDs haute performance.; elle garantit ainsi un gain de productivité et de mobilité sur les chantiers.

Pratique, son **alimentation hybride** permet une utilisation polyvalente sans fil ou sur secteur. Elle fonctionne sur 3 puissances différentes lorsqu'elle est branchée sur le secteur: 27 000, 14 000, 7 000 lumens et de 3 puissances sur batterie: 20 000, 10 000, 5 000 lumens avec une autonomie respective de 3, 6 et 12 heures.

La **tour d'éclairage MILWAUKEE® s'installe en 10 secondes** seulement. Son mât motorisé est **extensible jusqu'à 3,10 mètres**, il monte et descend par simple pression sur des boutons disposés à cet effet, pour un éclairage optimal de la zone de travail. Chaque tête d'éclairage peut être orientée manuellement dans plusieurs directions. La tour **MXF TL** est munie de **4 pieds intégrés** assurant une meilleure stabilité de l'outil; elle supporte des vents jusqu'à 55 km/h.

Sa **certification IP 56** garantit une **résistance aux poussières et aux fortes pluies**. Cette nouvelle tour d'éclairage est équipée de **lentilles en polycarbonate résistantes** pour une protection maximale des LEDs, en cas de chute. Un boîtier scellé garantit une **protection de la batterie contre les poussières et la pluie** pour une durabilité maximale.

Branchée sur secteur, la tour d'éclairage sert également de **base de rechargement rapide** pour sa batterie (chargement de la batterie **MXF XC406** en 90 minutes seulement).

Dotée de la **technologie Bluetooth ONE-KEY™**, l'intensité lumineuse de cette nouvelle tour d'éclairage peut donc être réglée à distance par smartphone ou tablette.

Côté praticité, elle se range facilement et peut être déplacée aisément grâce à ses deux grandes roues tout terrain, pour une **mobilité maximale sur site**.



La **GARANTIE DES OUTILS MX FUEL™** peut être étendue à **2 ans** au maximum (1+1). Les **batteries MX FUEL™ sont garanties** en standard 1 an et cette garantie peut être étendue à 2 ans maximum (1+1). Cette extension de garantie n'est valable qu'après enregistrement en ligne des outils et batteries dans les 30 jours suivant la date d'achat. Pour le marché de la Location, la garantie est d'1 an sans extension.