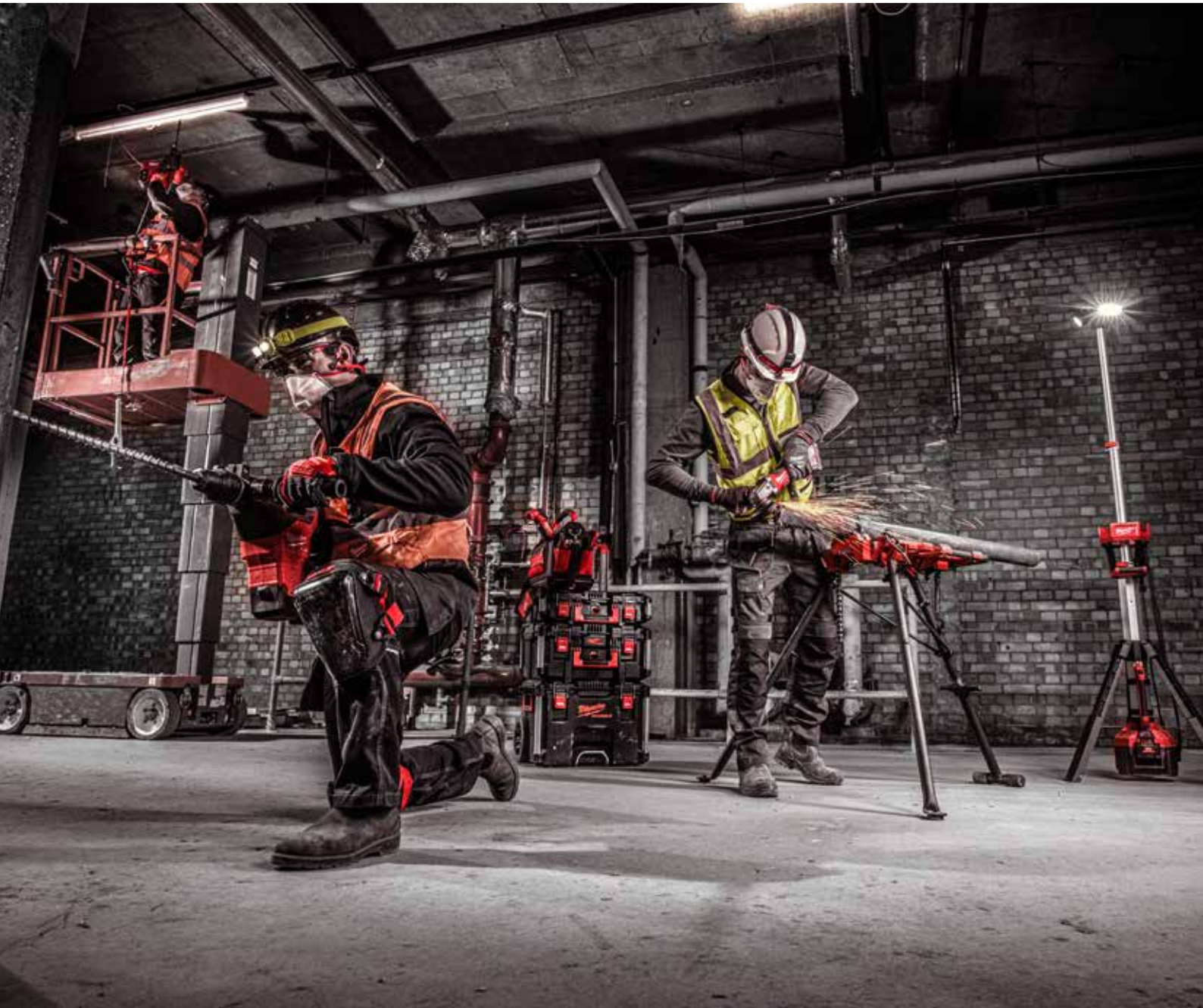




Nothing but **HEAVY DUTY.**<sup>™</sup>

# MILWAUKEE<sup>®</sup> PERSÖNLICHE SCHUTZAUSRÜSTUNG



MIT SICHERHEIT  
**PRODUKTIV!**



# MIT SICHERHEIT PRODUKTIV!

## IHRE SICHERHEIT IST UNS WICHTIG.

Mit der konsequenten Entwicklung hochwertiger Akku-Elektrowerkzeuge und der Einführung eines professionellen Sortiments an Persönlicher Schutzausrüstung, macht MILWAUKEE® die Arbeit sicherer und Sie produktiver - Tag für Tag.

Mit über 250 Geräten auf unseren Plattformen M12 und M18 ist es uns gelungen, Kabelgeräte auf Baustellen ersetzbar zu machen und Stolperfallen nahezu zu eliminieren.

Die neueste Akku-Plattform MX FUEL liefert die Leistung von benzinbetriebenen Geräten. So können auch z.B. 350-mm-Trennschleifer und 25-kg-Abbruchhämmer emissionsfrei betrieben werden. Zum Schutz des Anwenders und der Umwelt.

Bei der Entwicklung des neuen MILWAUKEE® PSA-Sortiments gehen wir auf die grundlegenden Bedürfnisse und speziellen Anforderungen unserer Anwender ein, wie z.B. bei unseren Sicherheitshandschuhen mit SMARTWIPE-Technologie.

MILWAUKEE® hat den Anspruch innovative Lösungen zu entwickeln, die dabei helfen, den Anwender unserer Produkte gesund und produktiv zu halten.

### SCHUTZ- BRILLEN

DIE NUTZUNG EINES  
ANGEMESSENEN  
AUGENSCHUTZES KANN BIS ZU

# 90%



DER ARBEITSBEDINGTEN  
AUGENVERLETZUNGEN  
VERHINDERN ODER ABSCHWÄCHEN.

(preventblindness.org, 2019)

### ARBEITS HANDSCHUHE

BIS ZU  

# 70%



ALLER HANDVERLETZUNGEN  
SIND AUF FEHLERHAFTEN  
**HANDSCHUTZ**  
ZURÜCKZUFÜHREN

(Manufacturing.net, 2019)

### WERKZEUGSICHERUNGEN

GETROFFEN DURCH  
HERABFALLENDE OBJEKTE

# IST DIE 3.

HÄUFIGSTE  
**TODESURSACHE**  
AUF DER BAUSTELLE

(Peoplesafe.co.uk, 2019)



STIRNLEUCHTEN

SCHUTZBRILLEN

ATEMSCHUTZMASKEN

ARBEITSLICHT

ARBEITSKLEIDUNG

WARNSCHUTZWESTEN

SCHUTZHANDSCHUHE

WERKZEUGSICHERUNGEN

KNIESCHÜTZER





# NORMEN - UND ANFORDERUNGEN



MIT SICHERHEIT  
PRODUKTIV!

## ATEMSCHUTZ

### EN 149 + A1: ATEMSCHUTZ - HALBMASKEN

ANWENDUNGEN	MATERIALIEN	FFP-STUFE	
Trennen, Bohren, Schleifen,	Asbest	FFP3	
	Ziegelstaub (kann Silicastaub enthalten)	FFP3	
	Zement (kann Silicastaub enthalten)	FFP3	
	Beton (kann Silicastaub enthalten)	FFP3	
	Glasstaub	FFP3	
	Hartholz (Eiche, Topenholz, Teak, MDF)	FFP3	
	Metall	FFP2	
	Baustahl	FFP2	
	Mineralstaub (kann Silicastaub/Asbest enthalten)	FFP3	
	Chromfreie Farbe	FFP2	
	Lacke mit Chrom, Arsen, Kupfer	FFP3	
	Plastik	FFP2	
	Silicastaub	FFP3	
	Weichholz (Kiefer, Bauholz)	FFP2	
	Lot	FFP2	
	Rostfreier Stahl	FFP3	
	Stahl	FFP2	
	Lack	FFP2	
	-	Abfallsortierung	FFP2
	-	Böden kehren	FFP1
-	Pollenflug	FFP1	

### FILTERKATEGORIE

FFP1	FFP2	FFP3
80%	94%	99%

Die EN 149 definiert die Anforderungen und Prüfverfahren Atemschutzmasken.

#### Drei Schutzklassen:

FFP1 / FFP2 / FFP3  
FFP = Feinstaubmaske

NR = Nicht wiederverwendbar

D = Dolomit  
Masken haben Einspeicherprüfung mit Dolomit (Mineral) bestanden



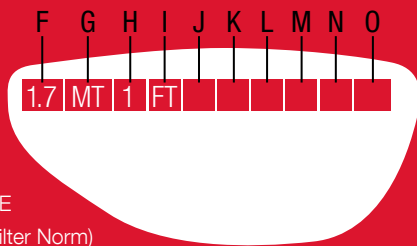


# SCHUTZBRILLEN

## EN 166: AUGENSCHUTZ

In der EN Norm 166 werden die Anforderungen an Augenschutz definiert. Ziel ist die Abwehr von Gefahren, welche in verschiedensten Branchen auftreten und das Auge bzw. die Sehkraft beeinträchtigen könnten. Die EN 170 legt die Schutzstufen und Transmissionsanforderungen für Ultraviolettfilter fest. Nach EN 170 zertifizierte Scheiben erfüllen Anforderungen, die das Auge bei gefährdenden Arbeiten vor ultravioletter Strahlung schützen. EN 172 beschreibt die Anforderung an Eigenschaften von Filtern für den gewerblichen Gebrauch, die zum Abblenden von Sonnenstrahlen eingesetzt werden.

Alle Schutzbrillen von MILWAUKEE® sind nach EN 166 zertifiziert um Augenschutz und Schlagfestigkeit zu gewährleisten. Die Schutzbrillen mit klaren Sichtscheiben sind nach EN 170 zertifiziert und bieten somit ebenfalls einen gewissen UV-Schutz. Die getönten Schutzbrillen sind nach EN 172 zertifiziert und bieten somit neben dem UV-Schutz ebenfalls einen Sonnenschutz, ideal für Arbeit und Freizeit.



- 2C-1.2 MT 1FT CE
- 2 = EN 170 (UV-Filter Norm)
- C = Sichtscheibe klar
- 1.2 = Schutzstufe (1.2 ist die leichteste Ausführung)
- MT: Milwaukee Tool
- 1 = Optische Klasse (1 für Arbeiten mit besonders hoher Anforderung und für Dauergebrauch geeignet)
- F: Mechanische Festigkeit (max. erreichbar "F" für Schutzbrillen, A & B sind für Vollsichtbrillen)
- T: Schlagfest auch bei extremen Temperaturen (-5° / +55°)
- K: Kratzfest
- N: Beschlagfrei
- CE = Europäische Zertifizierung



### Identische Rahmenkennung für alle aktuellen 6 MILWAUKEE® Schutzbrillen

- MT 166 FT CE
- A: MT = Milwaukee Tool
- B: 166 = Kennung des EN-Standard
- D: F = Mechanische Festigkeit (max. erreichbar "F" für Schutzbrillen, A & B sind für Vollsichtbrillen)
- D: T = Schlagfest auch bei extremen Temperaturen (-5° / +55°)
- E CE: Europäische Zertifizierung

# GEHÖRSCHUTZ

## EN 352-2: GEHÖRSCHUTZ: GEHÖRSCHUTZSTÖPSEL

Die EN 352 ist die europäische Normenreihe für Gehörschutz. Die EN 352-2 ist die Norm für Gehörschutzstöpsel.

SNR (Single Number Rating) = Geräuschkämpfung in dB  
 H/M/L = Hoch-/Mittelfrequenz-/Tiefrequenz-Dämpfungswert  
 Lärm - SNR = Restgeräuschpegel  
 Höheres SNR bzw. höherer H/M/L-Wert = höhere Geräuschkämpfung

**Gehörschutz ist vorgeschrieben, wenn der Lärm 85 dB (oberer Auslösewert) überschreitet.**



Lärm in Db (A)



Bohrhammer  
77dB (A)



Geräuschkämpfung  
32dB (A)



Bohrhammer  
109dB (A)



# SCHUTZHANDSCHUHE

## EN 388: SCHUTZHANDSCHUHE



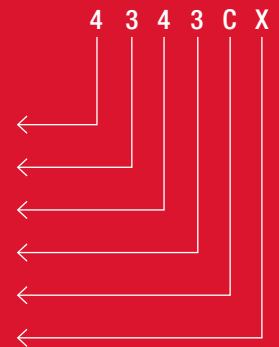
Die Norm EN 388 legt Anforderungen, Prüfverfahren und Kennzeichnungen fest, die Schutzhandschuhe gegen mechanische Risiken erfüllen müssen. Diese beinhalten Abrieb, Klingenschnitt, Reißen, Durchstechen und falls zutreffend, Schlagschutz. Der Schlagschutz muss den kompletten Handrücken sowie die Finger umfassen.

Diese Norm ist vorgesehen zur Anwendung in Verbindung mit EN ISO 21420 (Schutzhandschuhe - Allgemeine Anforderungen und Prüfverfahren).

Alle MILWAUKEE Schutzhandschuhe sind nach EN 388 und ISO 21420 zertifiziert. Die angegebene Bewertung variiert je nach Typ.



	Klasse
Abriebfestigkeit	1-4
Klingenschnitt (Coup Test)	1-5
Weiterreißfestigkeit	1-4
Durchstichfestigkeit	1-4
Schnittfestigkeit (TDM-100 Test)	A-F
Schlagschutz	P,F,X



X= Nicht getestet P= Bestanden F= Nicht bestanden

# KÄLTESCHUTZHANDSCHUHE

## EN 511: SCHUTZHANDSCHUHE GEGEN KÄLTE

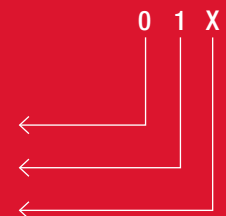


Die Norm EN 511 spezifiziert die Anforderungen und Prüfverfahren für Schutzhandschuhe gegen konvektive Kälte oder Kontakt Kälte bis zu - 50 ° C.

Die Kälte kann durch die klimatischen Bedingungen oder eine Anwendung zustande kommen. Diese Norm ist vorgesehen zur Anwendung in Verbindung mit EN 388 und EN ISO 21420



	Min – Max
Konvektive Kälte	0-4
Kontaktkälte	0-4
Wasserdichtheit	0-1



X= Nicht getestet



# WARNSCHUTZKLEIDUNG

## EN ISO 20471: WARNSCHUTZKLEIDUNG



Die Norm EN 20471 legt die Anforderungen an Warnschutzkleidung fest. Durch das Tragen korrekter Warnschutzkleidung können schwere Arbeitsunfälle vermieden werden. Warnschutzkleidung wird in drei Klassen unterteilt, je nach Grad der Anforderung an die Sichtbarkeit.

Warnschutzkleidung von MILWAUKEE ist zertifiziert nach Klasse 2 und damit für viele verschiedene Anwendungen einsetzbar.

	Klasse 1	Klasse 2	Klasse 3
Reflektorstreifen	0,10 m <sup>2</sup>	0,13 m <sup>2</sup>	0,20 m <sup>2</sup>
Fluoreszierendes Material	0,14 m <sup>2</sup>	0,50 m <sup>2</sup>	0,80 m <sup>2</sup>
Sichtbarkeitsgrad	Niedrig	Mittel	Hoch

# KNIESCHUTZ

## EN 14404 + A1: KNIESCHUTZ BEI KNIENDEN ANWENDUNGEN



### EN 14404



2

Die EN 14404 ist die europäische Norm für Knieschutz.

Nach der Norm EN 14404 zertifizierte Knieschoner werden geprüft hinsichtlich Schlagabsorption, Druckverteilung der gesamten Fläche Durchdringung von scharfen oder spitzen Gegenständen.

Knieschoner werden in Typen und in Schutzklassen eingeteilt. Nur zertifizierte Produkte dürfen die Schutzklasse mit dem Logo ausweisen.



<b>Typ 1</b>	Schutzmaßnahmen für die Knie, die unabhängig von der sonstigen Kleidung sind, und am Knie angebracht werden.
<b>Typ 2</b>	Kunststoffschaum der in die Kniepolstertaschen an Hosenbeinen eingeschoben wird
<b>Typ 3</b>	Nicht fest am Körper angebrachte Ausrüstungen, doch die entsprechend platziert werden während sich der Benutzer bewegt. Diese können für jedes Knie einzeln oder für beide Knie zugleich vorhanden sein.
<b>Typ 4</b>	Knieschutz für ein oder beide Knie, mit Vorrichtungen einer zusätzlichen Funktion, wie Zubehör mit zusätzlichen Funktionen, wie z.B. ein Stützrahmen, der dem Benutzer das Aufstehen oder Niederknien erleichtert.



<b>Schutzstufe 0</b>	Geeignet für ebene Oberflächen - kein Schutz gegen Durchstich
<b>Schutzstufe 1</b>	Geeignet für ebene oder unebene Oberflächen - Schutz gegen Durchstich mit einer Kraft von mindestens 100 (+/-5) N wird verlangt.
<b>Schutzstufe 2</b>	Geeignet für ebene oder unebene Oberflächen unter schwierigen Arbeitsbedingungen, Schutz gegen Durchstich bei einer Kraft von mindestens 250 (+/-10) N wird verlangt.



# MILWAUKEE® SCHUTZBRILLEN ÜBERSICHT

## SCHUTZBRILLE KRATZFEST

## KORREKTIONS- SCHUTZBRILLEN

### TYPEN ÜBERSICHT



	KLAR	GRAU	GETÖNT	GELB	VERGRÖSSERUNG
<b>ARTIKELNUMMER</b>	4932478763	4932478907	4932478764	4932478927	49324789- 09 / 10 / 11 / 12
<b>RAHMENKENNUNG</b>	MT 166 FT CE	MT 166 FT CE	MT 166 FT CE	M T 166 FT CE	MT 166 FT CE
<b>SCHEIBEN- KENNUNG</b>	2C-1.2 MT 1FT KN CE	5-1.7 MT 1 FT KN CE	5-3.1 MT 1FT KN CE	2C-1.2 MT 1FT KN CE	2C-1.2 MT 1FT K CE
<b>MERKMALE</b>					
<b>ABNEHMBARER NASENSTEG</b>	✓	✓	✓	✓	✓
<b>KOMFORTABLER SITZ</b>	✓	✓	✓	✓	✓
<b>OPTISCHE KLASSE 1</b>	✓	✓	✓	✓	✓
<b>UV SCHUTZ BIS 400 NANOMETER</b>	✓	✓	✓	✓	✓
<b>TEMPERATURBEREICH (-5° C / +55° C)</b>	✓	✓	✓	✓	✓
<b>KRATZFEST</b>	✓	✓	✓	✓	✓
<b>BESCHLAGFREI</b>	✓	✓	✓	✓	-
<b>HERAUSNEHMBARE SCHAUMSTOFFDICHTUNG</b>	-	-	-	-	-
<b>LEICHTES GEWICHT</b>	✓	✓	✓	✓	✓
<b>VERGRÖSSERUNG</b>	-	-	-	-	✓
<b>BRILLENETUI</b>	-	-	-	-	-
<b>POLARISIERTE SICHTSCHEIBEN</b>	-	-	-	-	-
<b>OPTISCHE KORREKTUR</b>	-	-	-	-	+1 / +1.5 / +2 / + 2.5
<b>ANWENDUNGEN</b>					
<b>INNENARBEITEN</b>	✓	✓	-	-	✓
<b>AUSSENARBEITEN</b>	-	✓	✓	-	-
<b>SONNIGE ARBEITSUMGEBUNG</b>	-	-	✓	-	-
<b>INDUSTRIELLE BELEUCHTUNG</b>	-	-	-	✓	-
<b>NAHBEREICH</b>	-	-	-	-	✓
<b>STAUBIGE ARBEITSUMGEBUNG</b>	-	-	-	-	-





**PERFORMANCE  
SCHUTZBRILLEN**

**PREMIUM  
SCHUTZBRILLEN**



KLAR	GRAU	GETÖNT	GELB
4932471883	4932478908	4932471884	4932478928
MT 166 FT CE	MT 166 FT CE	MT 166 FT CE	MT 166 FT CE
2C-1.2 MT 1FT KN CE	5-1.7 MT 1 FT KN CE	5-3.1 MT 1FT KN CE	2C-1.2 MT 1FT KN CE
-	-	-	-
✓	✓	✓	✓
✓	✓	✓	✓
✓	✓	✓	✓
✓	✓	✓	✓
✓	✓	✓	✓
✓	✓	✓	✓
-	-	-	-
-	-	-	-
-	-	-	-
-	-	-	-
-	-	-	-
-	-	-	-
-	-	-	-
✓	✓	-	-
-	✓	✓	-
-	-	✓	-
-	-	-	✓
-	-	-	-
-	-	-	-

KLAR	POLARISIERT
4932471885	4932471886
MT 166 FT CE	MT 166 FT CE
2C-1.2 MT 1FT KN CE	5-3.1 MT 1FT KN CE
-	-
✓	✓
✓	✓
✓	✓
✓	✓
✓	✓
✓	✓
✓	✓
✓	✓
✓	✓
-	-
-	-
-	-
✓	✓
-	✓
-	-
✓	-
-	✓
-	✓
-	-
-	-
✓	✓

# PREMIUM SCHUTZBRILLE MIT SCHAUMSTOFFAUFLAGE

- Langlebige kratzfeste Gläser.
- Langlebige beschlagfreie Gläser.
- Komfortable Brillenbügel für langen Tragekomfort.
- Polarisierete Gläser zum Schutz vor Blendung (nur bei getönter Version).
- Abnehmbare Schaumstoffauflage für zusätzlichen Schutz vor Schmutzpartikeln.
- Inklusive Softcase.
- Europäisches Sicherheitszertifikat: EN166 und EN170 / EN172.



Beschreibung	Inhalt	Bestelleinheit	Artikelnummer
PREMIUM Schutzbrille mit Schaumstoffauflage - klar	1	1	4932471885
PREMIUM Schutzbrille mit Schaumstoffauflage - getönt	1	1	4932471886

# PERFORMANCE SCHUTZBRILLE

- Langlebige kratzfeste Gläser.
- Langlebige beschlagfreie Gläser.
- Komfortable und flexible Brillenbügel für zusätzlichen Tragekomfort.
- Transparente und getönte Ausführung ermöglichen flexiblen Augenschutz bei Arbeiten entweder im Innenbereich oder draußen.
- Europäisches Zertifikat: EN166 und EN170 / EN172.



Beschreibung	Inhalt	Bestelleinheit	Artikelnummer
Performance Schutzbrille - klar	1	1	4932471883
Performance Schutzbrille - getönt	1	1	4932471884
Performance Schutzbrille - grau	1	1	4932478908
Performance Schutzbrille - gelb	1	1	4932478928



**PREMIUM  
SCHUTZBRILLE  
MIT SCHAUMSTOFF-  
DICHTUNG**

Die Schaumstoffdichtung liegt eng an der Haut an und verhindert so das Eindringen von Staub- und Schmutzpartikeln. Durch den hohen Tragekomfort kann die Brille ganztägig getragen werden.

Die getönten polarisierten Sichtscheiben bieten darüber hinaus Schutz vor Blendung sowie erstklassigen UV-Schutz.



KRATZFEST



BESCHLAGFREI



KOMFORT



POLARISIERTE  
SICHTSCHEIBEN  
BEI GETÖNTER VERSION

**KRATZFESTE  
SICHTSCHEIBEN**



**ABNEHMBARE  
SCHAUMSTOFFDICHTUNG  
SCHÜTZT VOR SCHMUTZPARTIKELN**

**PERFORMANCE  
SCHUTZBRILLEN**

Performance Schutzbrillen bieten kratzfeste, beschlagfreie Sichtscheiben für eine einfache, pflegeleichte Reinigung. Dank der beschlagfreien Sichtscheiben ideal zur Verwendung mit MILWAUKEE® Atemschutzmasken.



KRATZFEST



BESCHLAGFREI



KOMFORT

**KLARE, KONTRASTREICHE SICHT &  
SCHUTZ VOR BLAUEM LICHT**

# SCHUTZBRILLE KRATZFEST

- Geringes Gewicht für hohen Komfort bei längerem Tragen.
- Langlebige kratzfeste Gläser.
- Lang anhaltend beschlagfreie Gläser.
- Komfortable und flexible Brillenbügel für langen Tragekomfort.
- Transparente und getönte Ausführung ermöglichen flexiblen Augenschutz bei Arbeiten im Innen- und Außenbereich.
- Europäisches Sicherheitszertifikat: EN166 und EN170 / EN172.



**GETÖNT  
ERHÄLTlich**



**IN KLARER  
AUSFÜHRUNG  
ERHÄLTlich**



Beschreibung	Inhalt	Bestelleinheit	Artikelnummer
Schutzbrille Gen2 - klar	1	1	4932478763
Schutzbrille Gen2 - getönt	1	1	4932478764
Schutzbrille - grau	1	1	4932478907
Schutzbrille - gelb	1	1	4932478927

# KORREKTIONS- SCHUTZBRILLE

- Korrektionsgläser mit optischer Korrektur zur Stärkung der Sehkraft im Nahbereich.
- 4 Korrekturstärken: + 1 / + 1,5 / + 2 / + 2,5
- Geringes Gewicht für hohen Tragekomfort.
- Langlebige, kratzfeste Gläser.
- Bequeme und flexible Brillenbügel für langanhaltenden Tragekomfort.
- Europäisch zertifiziert nach EN166 und EN170.



**EINSTELLBARER  
NASENBÜGEL**



Beschreibung	Inhalt	Bestelleinheit	Artikelnummer
Korrektionsschutzbrille (+1)	1	1	4932478909
Korrektionsschutzbrille (+1,5)	1	1	4932478910
Korrektionsschutzbrille (+2)	1	1	4932478911
Korrektionsschutzbrille (+2,5)	1	1	4932478912



## SCHUTZBRILLE KRATZFEST

MILWAUKEE® Schutzbrillen bieten kratzfeste, beschlagfreie Sichtscheiben für eine einfache, pflegeleichte Reinigung. Dank der beschlagfreien Sichtscheiben ideal zur Verwendung mit MILWAUKEE® Atemschutzmasken.



KRATZFEST



BESCHLAGFREI



LEICHTGEWICHT



KOMFORT

**GRAUE SICHTSCHEIBEN  
FÜR ANWENDER,  
DIE HÄUFIG **ZWISCHEN**  
**INNEN- UND AUSSEN-**  
**ANWENDUNGEN**  
**WECHSELN.****

## KORREKTIONS- STUFEN

**+1, +1.5, +2, +2.5**

## KORREKTIONS- SCHUTZBRILLE

Bieten dem Anwender eine optische Korrektur zur Verbesserung seiner Sehkraft für den Nahbereich, wodurch das Risiko von Unfällen auf der Baustelle gemindert wird.



VERGRÖßERUNG



KRATZFEST



LEICHTGEWICHT



KOMFORT



# BÜGEL-GEHÖRSCHUTZ

- In 3 verschiedenen Positionen tragbar: über dem Kopf, unter dem Kinn und im Nacken.
- Schwenkbare Bügel zum Einstellen und Schwenken des Bandes in eine sichere und bequeme Position während des Tragens.
- Gehörschutzstöpsel können durchgängig getragen werden, auch wenn die Bügelposition wechselt - permanenter Schutz.
- Austauschbare Schaumstoff- und TPR-Gehörschutzstöpsel im Lieferumfang enthalten.
- Strapazierfähiges und komfortables Band mit langer Lebensdauer.
- Zertifiziert nach EN 352-2 (SNR-Wert = 32 dB).

## AUSTAUSCHBARE OHRSTÖPSEL



Beschreibung	Inhalt	Bestelleinheit	Artikelnummer
Bügelgehörschutz	1	1	4932478135
TPR-Ersatzohrstöpsel - 5 Paar	5	1	4932478549
Schaumstoff-Ersatzohrstöpsel - 5 Paar	5	1	4932478550

# MUNDE-NASEN-MASKE WIEDERVERWENDBAR

- Intelligente Passform, Maske liegt nicht direkt am Mund an.
- 3 weiche, atmungsaktive Lagen für ganztägigen Tragekomfort.
- Komfortabel einstellbare Ohrbänder für ein angenehmes Tragegefühl.
- Wasserabweisende äußere Lage
- Biegsamer Nasenbügel, individuell formbar für perfekten Sitz und hohen Tragekomfort
- Feuchtigkeitstransportierende Innenschicht - Bleibt kühl, trocknet schnell.



Beschreibung	Größe	Inhalt	Bestelleinheit	Artikelnummer
Mund-Nasen-Schutz wiederverwendbar S/M (3 Stück)	S / M	3	1	4932478865
Mund-Nasen-Schutz wiederverwendbar L/XL (3 Stück)	L / XL	3	1	4932478866

**GANZTÄGIGER  
TRAGEKOMFORT**



**32DB  
LÄRMDÄMPFUNG**

**TRAGBAR IN 3 POSITIONEN**

# GRÖSSEN- FINDER

GRÖSSE	S/M	L/XL
Nasenrücken - Kinn (cm)	< 12.5 cm	≥ 12.5 cm



**NASEN-  
RÜCKEN**

**KINN**

# EINWEG-ATEMSCHUTZ



## FFP2 EINWEG-ATEMSCHUTZMASKE

- FFP2 zertifiziert - Filtereffizienz von bis zu 94%
- Flexibler Aluminium-Nasenbügel für einstellbare Passform.
- Einfach einzustellende Haltebänder.
- Feuchtigkeitssorbierende Innenschicht
- Kompatibel mit MILWAUKEE® Augenschutz.
- Europäisch zertifiziert als FFP2 Einweg-Atemschutzmaske nach EN149/A1.



FEUCHTIGKEITS-ABTRANSPORT



NASENCLIP



LEICHT VERSTELLBARE RIEMEN

**94%**  
FILTER-EFFIZIENZ

### Beschreibung

FFP2 Einweg-Atemschutzmaske ohne Ventil - 20er VE

### Inhalt

20

### Bestelleinheit

1

### Artikelnummer

4932479237

## FFP2 EINWEG-ATEMSCHUTZMASKE FALTBAR

- FFP2 zertifiziert - Filtereffizienz von bis zu 94%
- Faltbare Atemschutzmaske - platzsparender Transport zum Einsatzort
- Flexibler Aluminium-Nasenbügel für einstellbare Passform.
- Einfach einzustellende Haltebänder.
- Kompatibel mit MILWAUKEE® Augenschutz.
- Europäisch zertifiziert als FFP2 Einweg-Atemschutzmaske nach EN149/A1.



FALTBAR



FEUCHTIGKEITS-ABTRANSPORT



NASENCLIP



LEICHT VERSTELLBARE RIEMEN

**94%**  
FILTER-EFFIZIENZ

### Beschreibung

FFP2 Einweg-Atemschutzmaske ohne Ventil faltbar - 20er VE

### Inhalt

20

### Bestelleinheit

1

### Artikelnummer

4932479238



# EINWEG-ATEMSCHUTZMASKE

- FFP3-Einstufung - qualitativ hochwertige Maske bietet bis zu 99%-igen Schutz (einschließlich Asbest).
- Einwegeventil für beschlagfreie (bei zusätzlichem Augenschutz), einfache Atmung.
- Ausatemventil für einfache Atmung.
- Flexibler Nasenbügel aus Aluminium für einfach einstellbare Passform.
- Leicht verstellbare Riemen für angenehmen Tragekomfort.
- Langes Kopfband für einfache Handhabung auch mit Handschuhen.
- Dicht schließende Dichtung verhindert das Eindringen von Staub und Schmutz.
- Kompatibel mit den verschiedenen MILWAUKEE™ Schutzbrillen.
- Europäisch zertifiziert als FFP3-Einweg-Atmungs- und Atemschutzmaske gemäß EN149/A1.



AUSATEMVENTIL



FEUCHTIGKEITS-ABTRANSPORT



NASENCLIP



LEICHT VERSTELLBARE RIEMEN

**99%**  
FILTER-EFFIZIENZ

**Beschreibung**

FFP3 Einweg-Atmungs- und Atemschutzmaske mit Ventil - 10er VE

**Inhalt**

10

**Bestelleinheit**

1

**Artikelnummer**

4932471906

# FFP2 EINWEG-ATEMSCHUTZMASKE MIT VENTIL

- FFP2-klassifiziert: Filtereffizienz von mindestens 94 %
- Einwegeventil für Beschlagfreiheit bei Nutzung mit Schutzbrillen.
- Ausatemventil für leichtes Atmen.
- Flexibler Nasenbügel aus Aluminium mit innenliegender Schaumstoffeinlage
- Komfortable, verstellbare Ohrbänder.
- Reduzierte Hitze und Feuchtigkeit unter der Maske für ein langanhaltendes, angenehmes Tragegefühl.
- Kompatibel mit MILWAUKEE® Schutzbrillen.
- Europäisch zertifiziert als FFP2 Einweg-Atmungs- und Atemschutzmaske gemäß EN149/A1.



AUSATEMVENTIL



FEUCHTIGKEITS-ABTRANSPORT



NASENCLIP



LEICHT VERSTELLBARE RIEMEN

**94%**  
FILTER-EFFIZIENZ

**Beschreibung**

FFP2 Einweg-Atmungs- und Atemschutzmaske mit Ventil - 10er VE

**Inhalt**

10

**Bestelleinheit**

1

**Artikelnummer**

4932478548

# FFP2 EINWEG-ATEMSCHUTZMASKE FALTBAR

- FFP2-klassifiziert: Filtereffizienz von mindestens 94 %
- Faltbare Atemschutzmaske für platzsparenden Transport zum Einsatzort.
- Einwegeventil für Beschlagfreiheit bei Nutzung mit Schutzbrillen.
- Ausatemventil für leichtes Atmen.
- Flexibler Nasenbügel aus Aluminium mit innenliegender Schaumstoffeinlage
- Komfortable, verstellbare Ohrbänder.
- Reduzierte Hitze und Feuchtigkeit unter der Maske für ein langanhaltendes, angenehmes Tragegefühl.
- Kompatibel mit MILWAUKEE® Schutzbrillen.
- Europäisch zertifiziert als FFP2 Einweg-Atmungs- und Atemschutzmaske gemäß EN149/A1.



FALTBAR



AUSATEMVENTIL



NASENCLIP



LEICHT VERSTELLBARE RIEMEN

**94%**  
FILTER-EFFIZIENZ

**Beschreibung**

Faltbare FFP2 Einweg-Atmungs- und Atemschutzmaske mit Ventil - 15er VE

**Inhalt**

15

**Bestelleinheit**

1

**Artikelnummer**

4932478801



# ALWAYS STAND-OUT

**GEPOLSTERTER  
KRAGEN**

**REISSVERSCHLUSS**

**INNENLIEGENDE  
GRÖSSENVERSTELLUNG**



**BIS ZU  
15  
TASCHEN**

**VERSTÄRKTE  
TASCHEN**



**STIFTTASCHE**



**KLETT-  
BEFESTIGUNGEN**



**RÜCKENÖFFNUNG FÜR  
ABSTURZSICHERUNG**



## WARNSCHUTZWESTE PREMIUM

- 15 Taschen für viel Tragevolumen
- Klare ID-Ausweistasche zur einfachen Identifizierung auf der Baustelle
- Rückentasche zum Verstauen von Tablet oder Laptop
- Einstellbare Größe an der Innenseite für gut sitzende Warmweste
- Gepolsterter Kragen für hohen Tragekomfort
- Rückenöffnung für Absturzsicherung
- Zertifiziert nach EN 20471/A1 – Klasse 2



### WARNSCHUTZWESTE PREMIUM GELB

Beschreibung	Inhalt	Bestelleinheit	Artikelnummer
Größe S/M	1	1	4932471895
Größe L/XL	1	1	4932471896
Größe XXL/XXXL	1	1	4932471897

### WARNSCHUTZWESTE PREMIUM ORANGE

Beschreibung	Inhalt	Bestelleinheit	Artikelnummer
Größe S/M	1	1	4932471898
Größe L/XL	1	1	4932471899
Größe XXL/XXXL	1	1	4932471900

## WARNSCHUTZWESTE

- 10 Taschen für viel Tragevolumen
- Klare ID-Ausweistasche zur einfachen Identifizierung auf der Baustelle
- Einstellbare Größe an der Innenseite für gut sitzende Warmweste
- Rückenöffnung für Absturzsicherung
- Zertifiziert nach EN 20471/A1 – Klasse 2



### WARNSCHUTZWESTE GELB

Beschreibung	Inhalt	Bestelleinheit	Artikelnummer
Größe S/M	1	1	4932471889
Größe L/XL	1	1	4932471890
Größe XXL/XXXL	1	1	4932471891

### WARNSCHUTZWESTE ORANGE

Beschreibung	Inhalt	Bestelleinheit	Artikelnummer
Größe S/M	1	1	4932471892
Größe L/XL	1	1	4932471893
Größe XXL/XXXL	1	1	4932471894





# MILWAUKEE® HANDSCHUH GUIDE

## SCHNITTSCHUTZHANDSCHUHE

## KÄLTE-SCHNITTSCHUTZ- HANDSCHUHE

### TYPEN- ÜBERSICHT



	SCHNITTSCHUTZ- KLASSE 1	SCHNITTSCHUTZ- KLASSE 3	HI-VIS KLASSE 3	SCHNITTSCHUTZ- KLASSE 5	KÄLTE SCHNITT- SCHUTZKLASSE 1	KÄLTE SCHNITT- SCHUTZKLASSE 3
EN 388 NORM	4121A	4343C	4442C	4X44E	EN388: 1141A EN511: 01X	EN388: 2442C EN511: 02X
ANWENDUNGEN						
MECHANIKER / AUTOMOTIVE	✓	✓	✓	-	✓	✓
BETON- & STEINANWENDUNGEN	-	✓	-	-	-	-
BAUARBEITEN	✓	✓	✓	✓	✓	✓
ABRISSARBEITEN	-	-	-	-	-	-
INNENAUSBAU	✓	✓	✓	-	-	-
GLASARBEITEN	-	-	-	✓	-	-
HEIZUNG, LÜFTUNG UND KLIMATECHNIK	-	✓	✓	✓	-	✓
MATERIALTRANSPORT	✓	-	✓	-	✓	-
ÖL & GAS	-	✓	-	✓	✓	✓
MALERARBEITEN	✓	✓	✓	-	✓	✓
GEWINDESCHNEIDEN	-	✓	✓	✓	-	✓
SANITÄRARBEITEN	✓	-	✓	-	✓	-
SCHIENENARBEITEN	-	✓	✓	-	-	✓
DACHDECKERARBEITEN	-	✓	✓	✓	-	✓
BLECHBEARBEITUNG	-	-	-	✓	-	-
FEUCHTE OBERFLÄCHEN	-	✓	-	✓	✓	✓
ABISOLIERUNGEN	-	✓	✓	✓	-	✓
HOLZBEARBEITUNG	✓	-	✓	-	✓	-
WASSER DURCHLÄSSIG	-	-	-	-	-	✓
GRÖSSEN						
M / 8	4932471416	4932471420	4932478131	4932471424	4932471343	4932471347
L / 9	4932471417	4932471421	4932478132	4932471425	4932471344	4932471348
XL / 10	4932471418	4932471422	4932478133	4932471426	4932471345	4932471349
XXL / 11	4932471419	4932471423	4932478134	4932471427	4932471346	4932471350

### Schnittschutzklasse E / 5

Doppelte Nitrilbeschichtung für zusätzliche Lebensdauer und erhöhten Schutz bei scharfkantigen Gegenständen

### Schnittschutzklasse C / 3

Geeignet z.B. für Abisolierungen und Rohrgewindeschneiden

### Schnittschutzklasse A / 1

Geeignet z.B. für Montagearbeiten und leichte Anwendungen



## ARBEITSHANDSCHUHE



## SCHLAGFESTE ARBEITSHANDSCHUHE

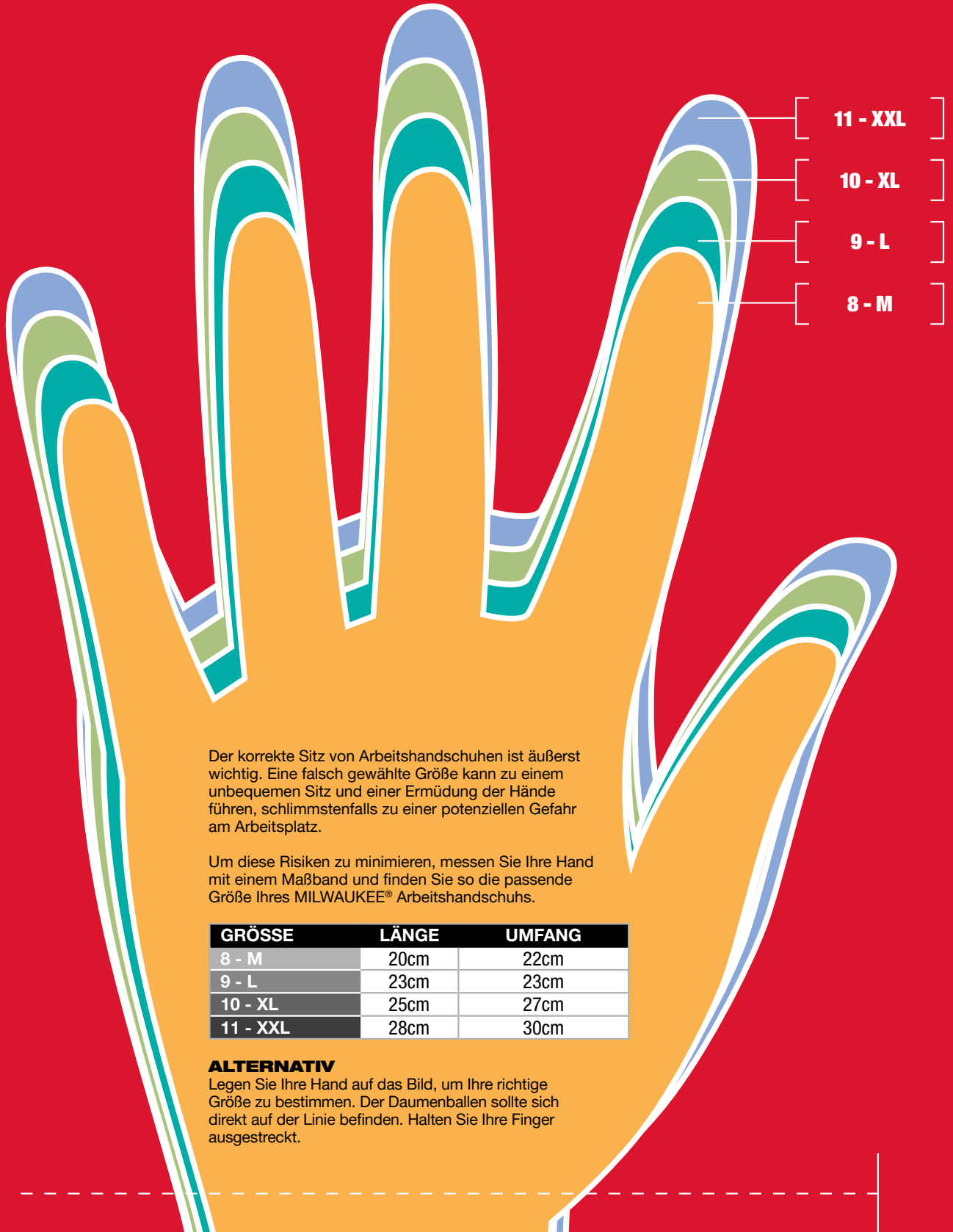


## LEDER-ARBEITSHANDSCHUHE



FREE FLEX	FINGERLOS	DEMOLITION	SCHLAGFEST	SCHLAGFEST SCHNITTSCHUTZ-KLASSE 3	LEDER-HYBRID	SCHNITTSCHUTZ-KLASSE 1
2121X	2121X	2121X	2121XP	4343CP	2122X	2122X
-	-	✓	✓	✓	-	-
✓	-	✓	✓	-	✓	✓
✓	✓	✓	✓	✓	✓	✓
-	-	✓	✓	✓	-	-
✓	✓	-	-	-	✓	✓
-	-	-	-	-	-	-
✓	✓	✓	-	-	✓	✓
✓	✓	-	-	-	✓	✓
-	-	-	✓	✓	-	-
✓	-	✓	✓	✓	-	-
-	✓	-	-	✓	✓	✓
✓	✓	-	-	-	-	-
-	-	-	✓	-	✓	✓
-	-	-	-	-	✓	✓
✓	-	✓	✓	✓	-	-
-	✓	-	-	-	✓	✓
-	-	-	-	-	-	-
-	-	-	-	-	✓	✓
-	-	-	-	-	-	-
48229711	48229741	48229731	4932471908	4932478127	4932471912	4932478123
48229712	48229742	48229732	4932471909	4932478128	4932471913	4932478124
48229713	48229743	48229733	4932471910	4932478129	4932471914	4932478125
48229714	48229744	48229734	4932471911	4932478130	4932471915	4932478126

# HANDSCHUH GRÖSSENSKALA



Der korrekte Sitz von Arbeitshandschuhen ist äußerst wichtig. Eine falsch gewählte Größe kann zu einem unbequemen Sitz und einer Ermüdung der Hände führen, schlimmstenfalls zu einer potenziellen Gefahr am Arbeitsplatz.

Um diese Risiken zu minimieren, messen Sie Ihre Hand mit einem Maßband und finden Sie so die passende Größe Ihres MILWAUKEE® Arbeitshandschuhs.

GRÖSSE	LÄNGE	UMFANG
8 - M	20cm	22cm
9 - L	23cm	23cm
10 - XL	25cm	27cm
11 - XXL	28cm	30cm

### ALTERNATIV

Legen Sie Ihre Hand auf das Bild, um Ihre richtige Größe zu bestimmen. Der Daumenballen sollte sich direkt auf der Linie befinden. Halten Sie Ihre Finger ausgestreckt.



## ARBEITSHANDSCHUHE SCHLAGFEST

- Stößfestes Material mit Aufpralldämpfung auf der Handrückseite.
- ARMOTEX™ verstärkte Daumen und Fingerspitzen für längere Haltbarkeit und zusätzlichen Schutz.
- Sehr guter Halt auf öligen und feuchten Oberflächen.
- Schnittschutz und Schlagschutz gemäß EN420 und EN388 (2121XP).



### ARMOTEX™

VERSTÄRKTE HANDFÄCHEN  
UND FINGERSPITZEN

HOHE WIDERSTANDS-  
FÄHIGKEIT UND HANDSCHUTZ

#### Beschreibung

#### Artikelnummer

Größe 8 / M

4932471908

Größe 9 / L

4932471909

Größe 10 / XL

4932471910

Größe 11 / XXL

4932471911

## HANDSCHUHE FINGERLOS

- Hohe Fingerbeweglichkeit, ideal zum Greifen kleiner Gegenstände.
- Verstärkte Handinnenflächen und Daumenpartienah.
- Leichter, atmungsaktiver Stoff am Handrücken für hohen Tragekomfort.
- Feuchtigkeitsabsorbierendes Futter für angenehmen Tragekomfort.
- Daumen aus Frottee.
- Größenverstellbar durch Klettverschluss am Bund für optimalen Sitz.
- Erfüllt die Anforderungen der CE Kategorie 2, EN 420 und EN 388-2121X.



### HOHE FINGER- BEWEGLICHKEIT

IDEAL BEI DER  
HANDHABUNG  
KLEINER OBJEKTE

#### Beschreibung

#### Artikelnummer

Handschuhe fingerlos Größe 8 / M

48229741

Handschuhe fingerlos Größe 9 / L

48229742

Handschuhe fingerlos Größe 10 / XL

48229743

Handschuhe fingerlos Größe 11 / XXL

48229744

## FREE-FLEX ARBEITSHANDSCHUHE

- SMARTSWIPE™ kapazitiver Zeigefinger, Handfläche und Fingerspitzen.
- Flexible und elastische Handschuhe.
- Leichter, atmungsaktiver Stoff am Handrücken für hohen Tragekomfort.
- Verstärkte Daumenpartienah.
- Hohe Beweglichkeit der Fingerspitzen.
- Daumen aus Frottee.
- Erfüllt die Anforderungen der CE Kategorie 2, EN 420 und EN 388-2121X.



### SMARTSWIPE™

KAPAZITIVER  
ZEIGEFINGER,  
HANDFLÄCHE UND  
FINGERSPITZEN.

#### Beschreibung

#### Artikelnummer

FREE-FLEX Arbeitshandschuhe Größe 8 / M

48229711

FREE-FLEX Arbeitshandschuhe Größe 9 / L

48229712

FREE-FLEX Arbeitshandschuhe Größe 10 / XL

48229713

FREE-FLEX Arbeitshandschuhe Größe 11 / XXL

48229714

# SCHNITTSCHUTZ- HANDSCHUHE

- Ganztägiger Tragekomfort mit bestmöglicher Lebensdauer und erstklassiger Geschicklichkeit
- Strukturierte, nitrilbeschichtete Handinnenfläche
- SMARTSWIPE™ kapazitive Handfläche und Fingerspitzen ermöglichen die Verwendung von Touchscreen-Geräten ohne das Ausziehen der Handschuhe



SMARTSWIPE™



DURCHSTOSSFEST  
UND GRIFFIG



SCHNITTSCHUTZKLASSE 5

## SCHUTZ GEGEN SCHNITTE UND ABSCHÜRFUNGEN

### SCHNITTSCHUTZKLASSE 1/A

Geeignet für  
Materialtransport und leichte  
Konstruktionsarbeiten

### SCHNITTSCHUTZKLASSE 3/C

Geeignet für Abisolierungen,  
Entgratarbeiten und  
Ähnliches

### SCHNITTSCHUTZKLASSE 5/E

Doppelte Nitrilbeschichtung  
für erhöhten Schutz bei  
scharfkantigen Gegenständen.

# HI-VIS SCHNITTSCHUTZHAND- SCHUHE KLASSE 3

- Fluoreszierendes Material für hohe Sichtbarkeit
- Idealer Schutz zum Abisolieren von Draht oder zum Schneiden und Entgraten von Rohrgewinden
- Besonders leicht und dünnwandig, hierdurch atmungsaktiver und bessere Geschicklichkeit.



SCHNITTSCHUTZKLASSE 3



HOHE SICHTBARKEIT



SMARTSWIPE™

## HI-VIS SCHNITTSCHUTZHANDSCHUHE KLASSE 3/C



- Fluoreszierendes Material für hohe Sichtbarkeit
- Bietet besseren Schutz als Schnittschutzklasse 1, ideal bei der Handhabung von Drähten oder nicht entgrateten Rohren.
- Verstärkte Nitrilbeschichtung zwischen Daumen und Zeigefinger – strapazierfähiger an den Verschleißpunkten.
- Besonders leicht und dünnwandig – atmungsaktiver und bessere Handhabung.



Beschreibung	Artikelnummer
Hi-Vis Schnittschutzhandschuhe Klasse 3	4932478131
Größe 9/L	4932478132
10/XL	4932478133
Größe 11/XXL	4932478134

## ARBEITSHANDSCHUHE SCHNITTSCHUTZKLASSE 1/A



- Entwickelt für eine hohe Langlebigkeit und täglichen Tragekomfort, ideal für Montagearbeiten oder leichte Konstruktionsarbeiten.
- Schutz der Handinnenfläche durch Nitrilbeschichtung.
- Entwickelt für eine hohe Fingerfertigkeit beim Umgang mit kleinen Gegenständen.
- SMARTWIPE™ Handflächen und Fingerspitzen ermöglichen die Bedienung eines Touchscreens, ohne den Handschuh ausziehen.



Beschreibung	Artikelnummer
Größe 8/M	4932471416
Größe 9/L	4932471417
Größe 10/XL	4932471418
Größe 11/XXL	4932471419

## ARBEITSHANDSCHUHE SCHNITTSCHUTZKLASSE 3/C



- Bietet einen höheren Schnitt- und Abriebeschutz als Klasse 1, ideal für Arbeiten an Versorgungskabeln oder zum Gewindestängenschneiden.
- Hervorragende Griffigkeit, hochwertige Nitrilbeschichtung ist äußerst temperatur- und ölbeständig.
- Hohe Durchstoßfestigkeit ideal für die Handhabung scharfkantiger Gegenstände.



Beschreibung	Artikelnummer
Größe 8/M	4932471420
Größe 9/L	4932471421
Größe 10/XL	4932471422
Größe 11/XXL	4932471423

## ARBEITSHANDSCHUHE SCHNITTSCHUTZKLASSE 5/E



- Doppelte Nitrilbeschichtung für zusätzliche Lebensdauer und erhöhten Schutz bei scharfkantigen Gegenständen.
- Hervorragende Griffigkeit, hochwertige Nitrilbeschichtung ist äußerst temperatur- und ölbeständig.
- Patentiertes Webverfahren und nitrilbeschichtete Handflächen.
- SMARTWIPE™ Handflächen und Fingerspitzen ermöglichen die Bedienung eines Touchscreens, ohne den Handschuh auszuziehen.



Beschreibung	Artikelnummer
Größe 8/M	4932471424
Größe 9/L	4932471425
Größe 10/XL	4932471426
Größe 11 /XXL	4932471427

## ARBEITSHANDSCHUHE MIT KÄLTE- UND SCHNITTSCHUTZ KLASSE 1



- Kälteisolierung hält auch bei kältesten Arbeitsbedingungen warm.
- Hohe Fingerfertigkeit beim Umgang mit kleinen Gegenständen.
- Warm und doppellagig für zusätzliches Wärmen und ganztägig hohen Tragekomfort.
- Schnitt- und Kälteschutz gemäß europäischer Norm: EN420, EN388:2016 (1141A), EN511(01X).



Beschreibung	Artikelnummer
Größe 8/M	4932471343
Größe 9/L	4932471344
Größe 10/XL	4932471345
Größe 11/XXL	4932471346

## ARBEITSHANDSCHUHE MIT KÄLTE- UND SCHNITTSCHUTZ KLASSE 3



- Kälteisolierung hält auch bei kältesten Arbeitsbedingungen warm.
- Handschuh ist formstabil auch nach mehrmaligem Tragen.
- Verbessertes Schutz vor Nässe hält die Hände durch die 1/4-Latexbeschichtung auch bei kalten und feuchten Arbeitsbedingungen warm.
- Schnitt- und Kälteschutz gemäß europäischer Norm: EN420, EN388:2016 (2442C), EN511(02X).



Beschreibung	Artikelnummer
Größe 8/M	4932471347
Größe 9/L	4932471348
Größe 10/XL	4932471349
Größe 11/XXL	4932471350



## SCHLAGFESTE SCHNITTSCHUTZ-HANDSCHUHE KLASSE 3

- Schlagfestes Material auf Handrücken und Fingern reduziert und absorbiert Stöße.
- Bietet besseren Schutz als Schnittschutzklasse 1, ideal bei der Handhabung von Drähten oder nicht entgrateten Rohren.
- Verstärkte Nitrilbeschichtung zwischen Daumen und Zeigefinger – strapazierfähiger an den Verschleißpunkten
- Gute Griffbarkeit bei nassen und öligen Oberflächen.
- SMARTWIPE™ kapazitive Handflächen und Fingerspitzen zur Bedienung von Touchscreens
- CE Zertifiziert nach EN420, EN388:2016(4343CP) zusätzlich Schlagschutz.



Beschreibung	Artikelnummer
Größe 8/M	4932478127
Größe 9/L	4932478128
Größe 10/XL	4932478129
Größe 11/XXL	4932478130

## ARBEITSHANDSCHUHE SCHLAGFEST

- Stoßfestes Material mit Aufpralldämpfung auf der Handrückseite.
- ARMORTEX™ verstärkte Daumen und Fingerspitzen für längere Haltbarkeit und zusätzlichen Schutz.
- Sehr guter Halt auf öligen und feuchten Oberflächen.
- Schnittschutz und Schlagschutz gemäß EN420 und EN388:2016 (2121XP).



Beschreibung	Artikelnummer
Größe 8 / M	4932471908
Größe 9 / L	4932471909
Größe 10 / XL	4932471910
Größe 11 / XXL	4932471911

## LEDER-ARBEITSHANDSCHUHE

- Hochwertiges Ziegenleder mit feiner Maserung für lange Lebensdauer und verstärkten Handschutz
- Verstärkte Handfläche bietet zusätzlichen Komfort und Schutz bei der Arbeit mit schweren Gegenständen
- Keystone Daumen – angenehmer Tragekomfort, hohe Geschicklichkeit
- SMARTWIPE™ kapazitiver Zeigefinger zur Bedienung von Touchscreens
- CE Zertifiziert nach EN420, EN388:2016 (2122X)



Beschreibung	Artikelnummer
Größe 8/M	4932478123
Größe 9/L	4932478124
Größe 10/XL	4932478125
Größe 11/XXL	4932478126

## LEDER-HYBRID-ARBEITSHANDSCHUHE

- SMARTWIPE™ kapazitiver Zeigefinger ermöglicht die Bedienung eines Touchscreens, ohne den Handschuh ausziehen.
- Leder auf den Handinnenflächen für längere Lebensdauer und zusätzlichen Schutz der Hände.
- Kunstleder auf dem Handrücken für höhere Fingerfertigkeit und Atmungsaktivität während des Arbeitens.
- Verstärkte Handinnenflächen für zusätzlichen Anwenderkomfort und Schutz beim Umgang mit schweren Gegenständen.



Beschreibung	Artikelnummer
Größe 8 / M	4932471912
Größe 9 / L	4932471913
Größe 10 / XL	4932471914
Größe 11 / XXL	4932471915

# SCHLAGFESTE SCHNITTSCHUTZHAND- SCHUHE

SCHÜTZT VOR SCHLÄGEN  
UND ABSORBIERT STÖSSE  
VERSTÄRKTE  
HALTBARKEIT



SCHLAGFEST



SCHNITTSCHUTZKLASSE 3



SMARTSWIPE™



DURCHSTOSSFEST  
UND GRIFFIG

# LEDER- ARBEITSHANDSCHUHE

HOCHWERTIGES  
LEDER  
VERSTÄRKTE HANDFLÄCHE



LEDER



HALTBARKEIT



VERSTÄRKTE  
HANDFLÄCHE



SMARTSWIPE™



KOMFORTABEL



## PREMIUM KNIESCHONER

- Hochdichte Schaumstoffpolsterung mit unterstützender PREMIUM-Gel-Einlage.
- Abriebfeste Beschichtung zur Vermeidung von Beschädigungen auf empfindlichen Oberflächen.
- Bequeme, größenverstellbare Doppelriemen, wobei der unten laufende breiter ist.
- Schnallen mit Metallnieten für eine lange Lebensdauer trotz hoher Beanspruchung.
- 1680D Ballistic-Nylon - langlebig auch im harten Einsatz.



Beschreibung	Inhalt	Bestelleinheit	Artikelnummer
Premium Knieschoner abriebfest - 1 Paar	1	1	4932478139

## HARTSCHALEN- KNIESCHONER

- Starke, komfortable Schaumstoffpolsterung mit unterstützender Gelzone.
- Robuste Hartschale, ideal für den Einsatz auf rauen Oberflächen.
- Größenverstellbare Doppelriemen für besseren Halt und eine individuelle Passform.
- Schnallen mit Metallnieten für eine lange Lebensdauer trotz hoher Beanspruchung.
- 1680D Ballistic-Nylon - langlebig auch im harten Einsatz.



Beschreibung	Inhalt	Bestelleinheit	Artikelnummer
Hartschalen-Knieschoner - 1 Paar	1	1	4932478137

## KNIESCHONER FLEXIBEL

- Flexible, leichte und komfortable Schaumstoffpolsterung.
- Wasserabweisende Kappe.
- Schmutzfänger schützt vor dem Eindringen von z.B. kleinen Steinchen in den Knieschoner
- Verstellbare Riemen für eine individuelle Passform.
- Schnellverriegelung für einfaches und schnelles An- und Ausziehen der Knieschoner



Beschreibung	Inhalt	Bestelleinheit	Artikelnummer
Knieschoner flexibel - 1 Paar	1	1	4932478136





ABRIEBFEST



BEQUEME RIEMEN



GEL-EINLAGE



DRUCKVERTEILENDE EINLAGE

EN 14404



1

## ABRIEBFEST

ZUR VERMEIDUNG VON BESCHÄDIGUNGEN AUF EMPFINDLICHEN OBERFLÄCHEN.



HARTSCHALE



2 RIEMEN



GEL ZONE

GEL ZONE



FOAM

DRUCKVERTEILENDE EINLAGE

EN 14404



2

## SCHAUMPOLSTER

MIT ZUSÄTZLICH UNTERSTÜTZENDER GEL-ZONE



WASSER-ABWEISEND



EINSTELLBARE RIEMEN



GERINGES GEWICHT



SCHMUTZFÄNGER

EN 14404



1

## SCHMUTZFÄNGER

SCHÜTZT VOR DEM EINDRINGEN VON Z.B. KLEINEN STEINCHEN IN DEN KNIESCHONER



# WERKZEUG-SICHERUNGEN

MILWAUKEE® WERKZEUGSICHERUNGEN



## WERKZEUGSICHERUNGEN

## HANDGELENK-WERKZEUG-SICHERUNG



NAME	4.5 KG WERKZEUG-SICHERUNGSGURT DYNAMISCH	4.5 KG QUICK CONNECT WERKZEUG-SICHERUNGSGURT	6.8 KG WERKZEUG-SICHERUNGSGURT DYNAMISCH	15.8 KG WERKZEUG-SICHERUNGSGURT DYNAMISCH	HANDGELENK-WERKZEUG-SICHERUNG
ARTIKEL-NUMMER	4932471351	4932471429	4932471352	4932471353	4932472107
TRAGKRAFT	4.5 KG	4.5 KG	6.8 KG	15.8 KG	2.2 KG
FARB-CODIERUNG	ROT	ROT	SCHWARZ	GRAU	WEISS
SCHLISS-MECHANISMUS					
KOMPATIBEL MIT	SICHERUNGSBAND MIT SCHLAUFE	SÄMTLICHE ZUBEHÖRE	SICHERUNGSBAND MIT SCHLAUFE	SICHERUNGSBAND MIT SCHLAUFE	-
INTEGRATED SWIVEL	✓	✓	✓	✓	-
PASSENDE PRODUKTE (ABHÄNGIG VOM TATSÄCHLICHEN GEWICHT)	AKKU-BOHRSCHRAUBER AKKU-SCHLAGSCHRAUBER STICHSÄGE SÄBELSÄGE	HANDWERKZEUGE MIT AUFNAHME	WINKELSCHLEIFER AKKU-SCHLAG-BOHRSCHRAUBER SDS-PLUS-HÄMMER SÄBELSÄGEN BANDSÄGEN	SCHWERE BOHRHÄMMER PRESSWERKZEUGE BANDÄSGEN KETTENSÄGEN	LEICHTE AKKU-BOHRSCHRAUBER AKKU-SCHLAGSCHRAUBER AKKU-RATSCHEN HANDWERKZEUGE
ANWENDUNGS-BEISPIELE					

# WARUM MILWAUKEE® WERKZEUGSICHERUNGEN NUTZEN?

EIN HERABFALLENDEN OBJEKT IST DIE DRITTHÄUFIGSTE URSACHE TÖDLICHER UNFÄLLE AUF DER BAUSTELLE!

(Peoplesafe.co.uk, 2019)

## AUSZIEHBARE WERKZEUGSICHERUNG



## WERKZEUGSICHERUNG ZUBEHÖR



QUICK CONNECT AUSZIEHBARE WERKZEUGSICHERUNG	SICHERUNGSBAND MIT SCHLAUFE	SICHERUNGSBAND MIT D-RING	QUICK CONNECT SICHERUNGSBAND MIT SCHLAUFE	38 MM / 50 MM SICHERUNGSRING	3,6 M SELBSTHAFTENDES SICHERUNGSBAND
4932472106	4932472105	4932471431	4932471430	4932471433 (38 mm) 4932471434 (50 mm)	48228860
2.2 KG	22.7 KG	2.2 KG	2.2 KG	1 KG	-
WEISS	GRÜN	WEISS	WEISS	-	-
				-	-
SÄMTLICHE ZUBEHÖRE	VERSCHLISSBARE WERKZEUGSICHERUNGSGÜRTE	SELBSTHAFTENDES SICHERUNGSBAND & 4.5 KG QUICK CONNECT WERKZEUGSICHERUNGSGURT	4.5 KG QUICK CONNECT WERKZEUGSICHERUNGSGURT	4.5 KG QUICK CONNECT WERKZEUGSICHERUNGSGURT	SICHERUNGSBAND MIT D-RING
	-	-	-	-	-
LEICHTE AKKU-BOHRSCHRAUBER AKKU-SCHLAGSCHRAUBER AKKU-RATSCHEN HANDWERKZEUGE	VERSCHLISSBARE WERKZEUGSICHERUNGSGÜRTE	HANDWERKZEUGE OHNE AUFNAHME  HÄMMER SCHEREN	HANDWERKZEUGE MIT AUFNAHME  SCHRAUBENDREHER ZANGEN BANDMASSE	HANDWERKZEUGE MIT AUFNAHME  MESSER BANDMASSE ZANGEN	SICHERUNGSBAND MIT D-RING



1

**EXTREME  
AUFPRALL-  
DÄMPFUNG**

2

**VERSCHLUSS-  
KARABINER  
MIT 2-WEGE-  
ÖFFNUNG**

3

**INTEGRIERTES  
DREHGELENK  
VERHINDERT EIN  
VERDREHEN ODER  
VERHAKEN**

4

**QUICK-  
CONNECT  
SYSTEM**

5

**FARBCODIERUNG  
ZUR LEICHTEN  
UNTERSCHEI-  
DUNG**

6

**VIELSEITIG  
EINSETZBAR**

**QUICK-CONNECT  
WERKZEUGSICHERUNGSGURT**

bis 4,5 kg



**WERKZEUG-  
SICHERUNGSGURT**

dynamisch bis 4,5 kg



**WERKZEUG-  
SICHERUNGSGURT**

dynamisch bis 6,8 kg



**WERKZEUG-  
SICHERUNGSGURT**

dynamisch bis 15,8 kg



**SICHERUNGSBAND  
MIT SCHLAUFE**



**HANDGELENK-  
WERKZEUGSICHERUNG**



## WERKZEUGSICHERUNGEN

- Aufpralldämpfung reguliert die Fallgeschwindigkeit, wenn ein Werkzeug herunterfällt, und verringert so die Sturzzugkraft.
- Karabiner mit 2-Wege-Öffnung ermöglicht eine sichere Verbindung, die sich nicht ungewollt lösen kann.
- Integriertes Drehgelenk verhindert ein Verdrehen oder Verhaken und ermöglicht eine größere Mobilität.



Beschreibung	Farbcodierung	Artikelnummer
1 4,5 kg QUICK-CONNECT™ Werkzeugsicherungsgurt dynamisch	Rot	4932471429
2 4,5 kg Werkzeugsicherungsgurt dynamisch	Rot	4932471351
3 6,8 kg Werkzeugsicherungsgurt dynamisch	Schwarz	4932471352
4 15,8 kg Werkzeugsicherungsgurt dynamisch	Grau	4932471353

## HANDGELENK-WERKZEUGSICHERUNG

- Sichere und angenehme Sicherung von Werkzeug am Handgelenk.
- Weiches und verstellbares Band - durch Klettverschluss leichtes Anpassen an jedes Handgelenk.
- Sicherungsschleife zum Sichern verschiedenster Werkzeuge - z.B. Elektrowerkzeuge, Bandmaße, Schraubendreher etc.
- Die Handgelenk-Werkzeugsicherung ermöglicht leichten Zugriff auf das Werkzeug in beengten Platzverhältnissen.
- Farbcodierung zur leichten Unterscheidung des zulässigen Gesamtgewichts.



Beschreibung	Farbcodierung	Artikelnummer
Handgelenk-Werkzeugsicherung	Weiß	4932472107

## QUICK-CONNECT WERKZEUGSICHERUNGSGURT AUSZIEHBAR

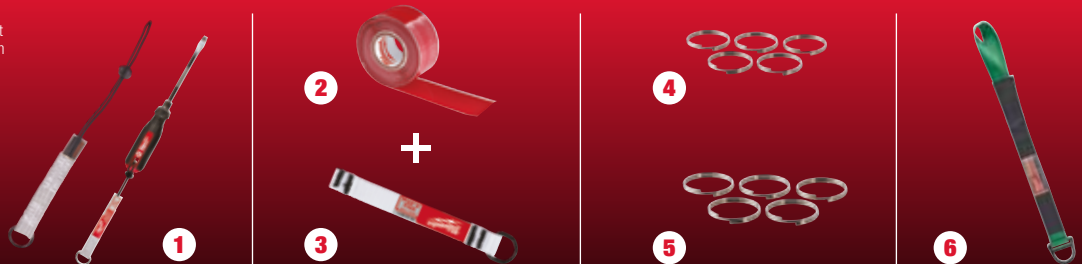
- Automatisch einfahrend, 120 cm in ausgefahrenen Zustand
- Karabiner mit 2-Wege-Öffnung für eine sichere Verbindung, die sich nicht lösen oder versehentlich abrutschen kann.
- Shuttle Lock Verriegelung verhindert ein unbeabsichtigtes Verstellen der Schnur.



Beschreibung	Farbcodierung	Artikelnummer
QUICK-CONNECT Werkzeugsicherungsgurt ausziehbar	Weiß	4932472106

## WERKZEUGSICHERUNGS-ZUBEHÖR

- Große Auswahl an Zubehör ermöglicht die Sicherung aller Werkzeuge mit den Absturzsicherungen.
- Leichtes und vielseitiges Verbinden verschiedenster Werkzeuge.
- Starke und sichere Verbindung.
- Umfangreiche Ergänzung im Bereich Arbeitssicherheit.



Beschreibung	Farbcodierung	Inhalt	Bestelleinheit	Artikelnummer
1 2,2 kg QUICK-CONNECT™ Sicherungsband mit Schlaufe	Weiß	3	1	4932471430
2 3,6 m selbsthaftendes Sicherungstape	-	1	1	48228860
3 2,2 kg Sicherungsband mit D-Ring	Weiß	5	1	4932471431
4 38 mm Sicherungsring	-	5	1	4932471433
5 50 mm Sicherungsring	-	5	1	4932471434
6 Sicherungsband mit Schlaufe	Grün	1	1	4932472105



# HEIZJACKEN & BEHEIZBARE KLEIDUNG

BEHEIZBARE KLEIDUNG MIT M12™ REDLITHIUM™-AKKUS



WASCH-  
MASCHINEN-  
UND TROCKNER-  
GEEIGNET



BIS ZU 8  
STUNDEN  
LAUFZEIT



3 HEIZSTUFEN

REDLITHIUM  
USB



L4 HBLB

## USB-AKKU-THERMO-FUNKTIONS-T-SHIRT LANGÄRMLIG

- Leichtes und gleichzeitig strapazierfähiges, pillingbeständiges Material hält den Körper warm und trocken
- Volle Heizleistung bereits nach 2,5 min erreicht
- Heizelemente im Brust- und Rückenbereich
- Angetrieben durch die wiederaufladbare L4-USB-REDLITHIUM™ Akku-Technologie



Beschreibung	Größe	Artikelnummer
USB-Akku-Thermo-Funktions-T-Shirt langärmelig	S	4933478081
USB-Akku-Thermo-Funktions-T-Shirt langärmelig	M	4933478082
USB-Akku-Thermo-Funktions-T-Shirt langärmelig	L	4933478083
USB-Akku-Thermo-Funktions-T-Shirt langärmelig	XL	4933478084
USB-Akku-Thermo-Funktions-T-Shirt langärmelig	XXL	4933478085

AUCH IN  
**GRAU**  
ERHÄLTlich



M12 HH BL3

## M12™ AKKU-THERMO-KAPUZENPULLOVER SCHWARZ

- Obermaterial aus bequemer Baumwolle, ideal für die Verwendung unter der Arbeitsbekleidung
- Je nach Jahreszeit als Außen- oder Mittelschicht nutzbar
- Bis zu 8 Stunden Laufzeit mit einer M12 REDLITHIUM™ Akkuladung (2,0 Ah)
- Drei Heizzonen – im Brust- und Rückenbereich



Beschreibung	Größe	Artikelnummer
M12 Akku-Thermo-Kapuzenpullover Schwarz	S	4933464346
M12 Akku-Thermo-Kapuzenpullover Schwarz	M	4933464347
M12 Akku-Thermo-Kapuzenpullover Schwarz	L	4933464348
M12 Akku-Thermo-Kapuzenpullover Schwarz	XL	4933464349
M12 Akku-Thermo-Kapuzenpullover Schwarz	XXL	4933464350





**DAMENJACKEN**  
**ONLINE**  
ERHÄLTlich



SCAN ME

M12 HJP

### M12™ AKKU-THERMO- STEPPJACKE

- Zur Erzeugung und Verteilung der Wärme an Brust, Rücken und Schulter werden spezielle Carbon-Faser-Elemente genutzt
- Drei Heizstufen für individuelle Wohlfühltemperatur
- Bis zu 8 Stunden Laufzeit mit einem 2,0-Ah-Akku
- Leichter und angenehm zu tragender Stoff, kann sowohl als äußere als auch als Zwischenschicht getragen werden



Beschreibung	Größe	Artikelnummer
M12™ Akku-Thermo-Steppjacke	S	4933464364
M12™ Akku-Thermo-Steppjacke	M	4933464365
M12™ Akku-Thermo-Steppjacke	L	4933464366
M12™ Akku-Thermo-Steppjacke	XL	4933464367
M12™ Akku-Thermo-Steppjacke	XXL	4933464368



**DAMENWESTEN**  
**ONLINE**  
ERHÄLTlich



SCAN ME

M12 HBWP

### M12™ AKKU-THERMO- WESTE SCHWARZ

- Zur Erzeugung und Verteilung der Wärme an Brust und Rücken werden spezielle Carbon-Faser-Elemente genutzt
- Drei Heizstufen, einfach per Knopfdruck einstellbar
- M12™ REDLITHIUM™ für bis zu 6 Stunden Laufzeit
- Leichter und angenehm zu tragender Stoff, kann sowohl als äußere als auch als Mittelschicht getragen werden
- Die Akku-Thermo-Westen sind leicht und angenehm zu tragen und dabei wind- und wasserbeständig



Beschreibung	Größe	Artikelnummer
M12™ Akku-Thermo-Weste Schwarz	S	4933464370
M12™ Akku-Thermo-Weste Schwarz	M	4933464371
M12™ Akku-Thermo-Weste Schwarz	L	4933464372
M12™ Akku-Thermo-Weste Schwarz	XL	4933464373
M12™ Akku-Thermo-Weste Schwarz	XXL	4933464374



**WEITERE FARBEN**  
**ONLINE**  
ERHÄLTlich



M12 HJ BL4

### M12™ AKKU- THERMO-JACKE SCHWARZ

- 5 Heizzonen für eine gleichmäßige Wärmeverteilung
- Bis zu 8 Stunden Laufzeit mit einer M12 REDLITHIUM™-Akkuladung (2,0 Ah)
- Einfache Temperatureinstellung in 3 Stufen – hoch, mittel, niedrig
- ToughShell™-Polyester für höchste Strapazierfähigkeit



Beschreibung	Größe	Artikelnummer
M12™ Akku-Thermo-Jacke Schwarz	S	4933464322
M12™ Akku-Thermo-Jacke Schwarz	M	4933464323
M12™ Akku-Thermo-Jacke Schwarz	L	4933464324
M12™ Akku-Thermo-Jacke Schwarz	XL	4933464325
M12™ Akku-Thermo-Jacke Schwarz	XXL	4933464326



M12 HJ LADIES2

### M12™ AKKU- THERMO-JACKE DAMEN SCHWARZ

- 4 Heizzonen für eine gleichmäßige Wärmeverteilung
- Bis zu 8 Stunden Laufzeit mit einer M12 REDLITHIUM™-Akkuladung (2,0 Ah)
- Einfache Temperatureinstellung in 3 Stufen - hoch, mittel, niedrig



Beschreibung	Größe	Artikelnummer
M12™ Akku-Thermo-Jacke Damen Schwarz	S	4933464839
M12™ Akku-Thermo-Jacke Damen Schwarz	M	4933464840
M12™ Akku-Thermo-Jacke Damen Schwarz	L	4933464841
M12™ Akku-Thermo-Jacke Damen Schwarz	XL	4933464842
Akku-Thermo-Jacke Damen Schwarz	XXL	4933464843

Milwaukee

# ARBEITS- AUSRÜSTUNG



## NGFM SCHLAUCHTUCH

- Multifunktional, tragen Sie es als Nackenschutz, Gesichtsmaske, Stirnband, Schweißband oder Kopfbedeckung auf der Baustelle
- Feuchtigkeitsdurchlässiger Stoff trocknet schnell, weist Schweiß und Wasser ab und hält die Benutzer auf der Baustelle trocken
- Atmungsaktives, komfortables Material aus 86% Polyester und 14% Elasthan
- 50+ (SSF) Sonnenschutz blockiert 98% der UV-Strahlen
- Schilde vor Wind, Staub und Baustellenschmutz



Beschreibung	Farbe	Artikelnummer
Schlauchtuch rot	rot	4933478780
Schlauchtuch grau	Grau	4933478766



## WWSSG FUNKTIONS-T-SHIRT GRAU KURZÄRMIG

- COOLCORE®-Technologie transportiert den Schweiß vom Körper weg, sodass Sie beim Arbeiten kühl bleiben
- Schnell trocknende Netzstoffeinsätze unter den Armen und am Rücken sorgen für zusätzliche Lüftung
- Chemiefreie Feuchtigkeitsregulierung lässt das T-Shirt schneller trocknen und vermindert die Abnutzung
- UV-Schutz schützt die Haut vor schädlichen Sonnenstrahlen
- Robustes Material für eine lange Lebensdauer

Beschreibung	Größe	Artikelnummer
Funktions-T-Shirt Grau kurzärmelig	S	4933478194
Funktions-T-Shirt Grau kurzärmelig	M	4933478195
Funktions-T-Shirt Grau kurzärmelig	L	4933478196
Funktions-T-Shirt Grau kurzärmelig	XL	4933478197
Funktions-T-Shirt Grau kurzärmelig	XXL	4933478198





**WTSSG**

**ARBEITS-T-SHIRT GRAU KURZÄRMLIG**

- Reißfestes, abriebfestes und atmungsaktives Gewebe
- 60/40 Baumwolle-Polyester-Mischung ermöglicht Feuchtigkeitstransport und Wasserabweisung
- UPF 30+, blockiert schädliche UV-Strahlen

Beschreibung	Größe	Artikelnummer
Arbeits-T-Shirt grau kurzärmelig	S	4933478231
Arbeits-T-Shirt grau kurzärmelig	M	4933478232
Arbeits-T-Shirt grau kurzärmelig	L	4933478233
Arbeits-T-Shirt grau kurzärmelig	XL	4933478234
Arbeits-T-Shirt grau kurzärmelig	XXL	4933478235



**WHB**

**ARBEITS-KAPUZENPULLOVER SCHWARZ**

- Hergestellt aus strapazierfähigem, atmungsaktivem Material um den ganzen Tag über zu arbeiten
- Robustes Material für eine lange Lebensdauer
- Der Stoff ist windabweisend und hat bequem sitzende Rippenstrickbündchen und Taillen. Damit eignen sich diese Arbeits-Hoodies hervorragend für die anspruchsvollsten Bedingungen
- Verstellbare Kapuze mit Kordelzug für mehr Komfort
- Verstärkte Taschennähte für eine lange Lebensdauer

Beschreibung	Größe	Artikelnummer
Arbeits-Kapuzenpullover schwarz	S	4933478212
Arbeits-Kapuzenpullover schwarz	M	4933478213
Arbeits-Kapuzenpullover schwarz	L	4933478214
Arbeits-Kapuzenpullover schwarz	XL	4933478215
Arbeits-Kapuzenpullover schwarz	XXL	4933478216



## L4 FFL USB-AKKU-STRAHLER

- TRUEVIEW™ – hocheffiziente Beleuchtungslösung mit 550 Lumen liefert gleichmäßiges Licht zur möglichst originalen Darstellung von Farben und Details
- Kann sowohl mit Magneten als auch am integrierten Karabinerhaken befestigt werden
- Dank kompakter Abmessung kann die Lampe leicht in einer Tasche verstaut werden
- Resistent gegen Staub und Spritzwasser (Schutzklasse IP 54)
- Schockresistentes Lampenglas
- Akku-Ladestandsanzeige
- Laden Sie Ihren Akku mit dem Micro-USB-Kabel direkt im Strahler oder in einem externen Ladegerät (Netzstecker nicht im Lieferumfang enthalten)
- Robustes, geflochtenes Micro-USB-Kabel mit Metallsteckern
- Micro-USB-Kabel enthalten



Beschreibung	Artikelnummer
USB-Akku-Strahler	4933464821

## L4 FL USB-AKKU-KOMPAKT-STRAHLER

- TRUEVIEW™ – hocheffiziente Beleuchtungslösung mit 445 Lumen
- Zwei integrierte Magneten und Gürtelclip für Freihand-Gebrauch
- Kompaktes Design für einfachen Transport
- Resistent gegen Staub und Spritzwasser (Schutzklasse IP 54)
- Schockresistentes Lampenglas
- Akku-Ladestandsanzeige
- Laden Sie Ihren Akku mit dem Micro-USB-Kabel direkt im Strahler oder in einem externen Ladegerät (Netzstecker nicht im Lieferumfang enthalten)
- Robustes, geflochtenes Micro-USB-Kabel mit Metallsteckern
- Lieferumfang: Micro-USB-Kabel



Beschreibung	Artikelnummer
USB-Akku-Strahler	4933459442

## IPL-LED TASCHENLAMPE

- TRUEVIEW™ – hocheffiziente Beleuchtungslösung mit 100 Lumen
- Stabiler Rahmen aus hochwertigem Flugzeug-Aluminium für maximale Robustheit
- Staubdicht und geschützt gegen zeitweiliges Untertauchen (Schutzklasse IP 67)
- Geschützte Beißzone
- Abnehmbarer Gürtelclip
- Großer An-/Aus-Schalter
- Lieferumfang: 2 AAA-Batterien

**GUMMIERTER  
BEISSBEREICH  
ZUR FREIHÄNDIGEN NUTZUNG**



Beschreibung	Artikelnummer
Stift-Taschenlampe	4933459440

## L4 FMLED USB-AKKU-TASCHENLAMPE

- TRUEVIEW™ hocheffiziente Beleuchtungslösung mit 800 Lumen und einer Reichweite bis zu 150 m
- Flutlicht- und Spotlight-Modus für optimale Beleuchtung je nach Bedarf
- Staubdicht und geschützt gegen zeitweiliges Untertauchen (Schutzklasse IP 67)
- Konstantes oder kurzzeitiges Licht beim Drücken der Einschalttaste
- Abnehmbarer Clip zum sicheren Aufhängen
- Das Blinken der Leuchte signalisiert einen niedrigen Akku-Ladestand
- Integrierter REDLITHIUM™ USB-Akku kann mithilfe einer Powerbank oder einer anderen Stromquelle geladen werden (Netzadapter nicht vorhanden)
- Robustes, geflochtenes Micro-USB-Kabel mit Metallsteckern
- USB-Kabel im Lieferumfang enthalten

**TRUEVIEW™**



Beschreibung	Artikelnummer
USB-Akku-Taschenlampe	4933478113

# BELEUCHTUNG FÜR DIE BAUSTELLE

L4 HLRP

**600**  
LUMEN

TRUEVIEW™

POWERED BY  
**REDLITHIUM™**  
USB



GANZTÄGIGE  
LAUFZEIT\*

ÜBER  
**2000**  
LADEZYKLEN\*

BIS ZU  
**3X**  
SCHNELLERE  
LADEZEIT ALS BEI  
VORGÄNGERMODELLEN\*

# MILWAUKEE® STIRNLAMPEN

MILWAUKEE® Stirnlampen liefern eine ausgezeichnete Beleuchtung, sind einfach an Schutzhelmen zu befestigen und bequem zu tragen.

Eine Vielzahl unterschiedlicher Einstellungsmodi gewährleisten, dass immer eine passende Beleuchtung zur Erledigung der Aufgabe eingestellt werden kann.

Durch die integrierte Neigung des Positionierungskopfs kann der Benutzer das Licht auf den Arbeitsbereich ausrichten. Alle Lampen sind LED-Licht mit TRUEVIEW™-Beleuchtung für reale Farben.

Viele unserer Lampen werden betrieben mit REDLITHIUM™ USB-Akkus und bieten eine ganztägige Laufzeit.

**TRUEVIEW™**



**REDLITHIUM™  
USB**

L4 HL-VIS

**360°  
RUMDUMSICHT**

**HIGH  
DEFINITION  
BELEUCHTUNG**

### IR HL USB-AKKU- TASCHENLAMPE 450 LUMEN

- TRUEVIEW™ Beleuchtungslösung mit 450 Lumen und einer Reichweite bis zu 100 m
- Flutmodus, Punktmodus und Punkt/Flut Leuchtmodus ermöglichen eine optimale Einstellung der Leuchtweite und Intensität und bis zu 16 Stunden Laufzeit
- 4 Befestigungsclips zur Befestigung an Helmen und verstellbarem Gurt mit Gummigriff



Beschreibung	Artikelnummer
USB-Akku-Taschenlampe 450 Lumen	4933478587

### HL2-LED STIRNLAMPE

- Hocheffiziente TRUEVIEW™ Beleuchtungslösung mit 350 Lumen
- Waschbares, mikrofaserbestücktes, schweißabsorbierendes Band für ganztägigen Tragekomfort
- Sehr kompakt und leicht
- 6-fach verstellbar für ideale Ausleuchtung



Beschreibung	Artikelnummer
Stirnlampe	4933471286

### HL-SF STIRNLAMPE

- TRUEVIEW™-Beleuchtungslösung mit 450 Lumen bietet eine 100-m-Punktbeleuchtung sowie eine breite Flutbeleuchtung
- Bietet dem Nutzer bis zu 25 Stunden Laufzeit und 5 Modi, welche speziell auf den Beleuchtungsgrad, die Helligkeit und die Laufzeit ausgerichtet werden können
- 4 universelle Clips für die Befestigung an gängigen Schutzhelmen sind im Lieferumfang enthalten



Beschreibung	Artikelnummer
Stirnlampe	4933471388

IP SCHUTZKLASSE	54					52					52			
LEUCHTKRAFT	MAX	SPOT FLOOD	FLOOD	SPOT	STROBE	HYBRID	FLUT STARK	FLUT STARK	FLUT MITTEL	FLUT SCHWACH	STARK	MITTEL	SCHWACH	ECO
LUMEN	450	250	250	100	25	475	300	300	150	25	600	350	125	25
MAX. LAUFZEIT (H)	2.5	4	4	8	14	2	4	4.5	8.5	31	2	6	10	25
LEUCHTWEITE (M)	100					100					100			
STROMQUELLE	REDLITHIUM™ USB					3 X AAA ALKALINE					3 X AAA ALKALINE			
LADESTANDSANZEIGE	JA					JA					JA			
LADEZEIT IN MINUTEN	<120					N/A					N/A			



## WAS SIND EXPLOSIONSGEFÄHRDETE ZONEN?

Explosionsgefährdete Zonen sind Bereiche, in denen brennbare Flüssigkeiten, Gase oder Dämpfe und/oder brennbare Stäube in dem Maße vorkommen, dass Explosionen oder Feuer entstehen können.



## WAS MACHT EINE LEUCHE EIGENSICHER?

Eine eigensichere Leuchte verhindert das Entzünden von Gefahrstoffen. Es gilt darauf zu achten, in welcher Zone der ATEX-Richtlinie man arbeitet.

## ZONE

Kategorisiert die verschiedenen Gefahrstoffe

### ZONE 0,1,2



**BRENNBARE GASE, DÄMPFE ODER FLÜSSIGKEITEN**

#### GEFAHRSTOFFE

Beispiele: Acetylen, Wasserstoff, Ethylen, Propan

#### ARBEITSUMGEBUNG

Beispiele: Ö raffinerie, Offshore-Ölplattform, Spritzkabine, Tankstellen



Zone 2

Zone 1

Zone 0

Brennbare Flüssigkeit



#### ISHL

### EIGENSICHERE ALKALINE STIRNLEUCHE

- Die eigensichere Stirnleuchte besitzt eine ATEX Zone 0 Zertifizierung (Kategorie 1)
- Diese TRUEVIEW™-Beleuchtungslösung mit 310 Lumen bietet eine 100-m-Punktbeleuchtung sowie eine breite Flutbeleuchtung



#### L4 HL

### USB-AKKU-STIRNLEUCHE

- TRUEVIEW™ – hocheffiziente Beleuchtungslösung mit 475 Lumen
- 5 Leuchtstufen für maximale Flexibilität
- Befestigungs-Clips für Helme
- 7 Neigungspositionen



#### L4 HLRP

### AKKU-LEUCHE

- TRUEVIEW™-Beleuchtungslösung mit 600 Lumen
- Die Kopf-/ Stirnleuchte liefert einen 125° Flutstrahl



#### L4 HL-VIS

### AKKU-LEUCHE

- Freihändige TRUEVIEW™-Beleuchtungslösung mit 600 Lumen sowie einem Flutlicht- und Spotlight-Modus für optimale Beleuchtung
- Das Sicherheitslicht hat eine konstante Blinkfunktion und macht den Anwender auf 400 m sichtbar



Beschreibung	Artikelnummer
Eigensichere Alkaline Stirnleuchte	4933478112

Beschreibung	Artikelnummer
USB-Akku-Stirnleuchte	4933459443

Beschreibung	Artikelnummer
USB-Akku-Stirnleuchte	4933471390

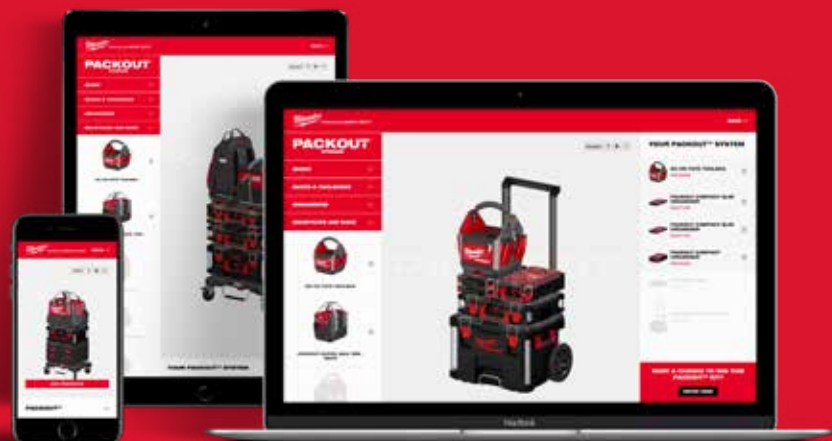
Beschreibung	Artikelnummer
USB-Akku-Stirnleuchte	4933471389

64					53					54			53				
HYBRID	FLUT STARK	FLUT STARK	FLUT MITTEL	FLUT SCHWACH	HYBRID	PUNKT STARK	FLUT STARK	FLUT MITTEL	FLUT SCHWACH	STARK	MITTEL	SCHWACH	HYBRID	PUNKT STARK	FLUT STARK	FLUT MITTEL	FLUT SCHWACH
600	400	400	150	25	310	235	155	155	25	350	150	25	450	350	350	150	25
2	4	4	8	20	4	6	8	10	40	4	8.5	31	2	4	4	10	26
100					100					100			100				
3 X AAA ALKALINE					REDLITHIUM™ USB					REDLITHIUM™ USB			REDLITHIUM™ USB				
JA					JA					JA			JA				
N/A					120					120			120				

# 1 SYSTEM - ÜBER 100 KOMBINATIONEN

NUTZEN SIE UNSEREN  
**PACKOUT™ KONFIGURATOR**  
KREIEREN SIE IHR PERFEKTES SET

<https://packout.milwaukeetool.eu/de/>



Art.-Nr. 4932478879

## **PACKOUT™** ERSTE-HILFE-KIT IM COMPACT ORGANISER

- Der bisher einzige rote PACKOUT™ Compact Organiser - bei einem Notfall leicht und schnell zu erkennen.
- Erste-Hilfe-Kasten, zertifiziert nach DIN 13157.
- Teil des modularen PACKOUT™ Aufbewahrungssystems.
- Konstruktion aus stoßfesten Polymeren - ideal für den Baustelleneinsatz.
- IP65 Schutzklasse schützt vor Staub, Wasser und Schmutz.
- Der Innenraum verfügt über 5 herausnehmbare Fächer.
- Dichtungen verhindern, dass der Inhalt während des Transports zwischen den Behältern durcheinander gerät.



# GROSSPACKS HANDSCHUHE

Artikelinformationen finden Sie auf Seite 25



**VERPACKUNGSGRÖSSE:  
1 PAAR**

Beschreibung	Artikelnummer
Größe 8/M	4932471416
Größe 9/L	4932471417
Größe 10/XL	4932471418
Größe 11/XXL	4932471419



**VERPACKUNGSGRÖSSE:  
12 PAAR**

Beschreibung	Artikelnummer
Arbeitshandschuhe Schnitzzschutzklasse 1/A - 12er Pack M/8	4932471614
Arbeitshandschuhe Schnitzzschutzklasse 1/A - 12er Pack L/9	4932471615
Arbeitshandschuhe Schnitzzschutzklasse 1/A - 12er Pack 10/XL	4932471616
Arbeitshandschuhe Schnitzzschutzklasse 1/A - 12er Pack 11/XXL	4932471617



**VERPACKUNGSGRÖSSE:  
144 PAAR**

Beschreibung	Artikelnummer
Großpack Arbeitshandschuhe Schnitzzschutzklasse 1/A - 8/M	4932479008
Großpack Arbeitshandschuhe Schnitzzschutzklasse 1/A - 9/L	4932479009
Großpack Arbeitshandschuhe Schnitzzschutzklasse 1/A - 10/XL	4932479010
Großpack Arbeitshandschuhe Schnitzzschutzklasse 1/A - 11/XXL	4932479011

# GROSSPACKS SCHUTZBRILLEN

Artikelinformationen finden Sie auf Seite 12



**VERPACKUNGSGRÖSSE:  
1 STÜCK**

Beschreibung	Artikelnummer
Schutzbrille Gen2 - klar	4932478763
Schutzbrille Gen2 - getönt	4932478764
Schutzbrille - grau	4932478907
Schutzbrille - gelb	4932478927



**VERPACKUNGSGRÖSSE:  
144 STÜCK**

Beschreibung	Artikelnummer
Großpack Schutzbrille klar	4932479024
Großpack Schutzbrille getönt	4932479025
Großpack Schutzbrille grau	4932479026





Nothing but **HEAVY DUTY.**<sup>TM</sup>

**Techtronic Industries  
Central Europe GmbH**

Walder Straße 53  
D-40724 Hilden  
Tel. 02103 / 960-0 / Fax -238  
[www.milwaukeetool.de](http://www.milwaukeetool.de)

**Techtronic Industries Switzerland AG**

Kirchlindachstrasse 25  
3052 Zollikofen  
Switzerland  
Tel.: +41 (0)31 911 61 61  
Fax: +41 (0)31 911 61 47  
[www.milwaukeetool.ch](http://www.milwaukeetool.ch)

Ihr MILWAUKEE® Fachhändler:

Alle Angebote gültig, nur solange Vorrat reicht.  
Nur bei teilnehmenden Händlern. Technische  
Änderungen und Irrtum vorbehalten. Die  
Haftung für Druckfehler ist ausgeschlossen.  
(4939 7197 14) – 06/2021 Printed in Germany.



MIT SICHERHEIT  
**PRODUKTIV!**

