

Milwaukee[®]

Nothing but **HEAVY DUTY**.™



Milwaukee[®]

SERVICE

**LINEE GUIDA PER LA GARANZIA A VITA
DEGLI UTENSILI MANUALI**

Gli utensili manuali Milwaukee possono essere sostituiti o riparati gratuitamente con garanzia a vita nel caso in cui si rompano durante il normale utilizzo a causa di un difetto di materiale o di fabbricazione. Questo esclude utensili manuali senza apparente difetto, usurati ma ancora funzionanti, arrugginiti, bruciati, maltrattati, modificati, trasformati, rettificati, saldati, utilizzati per scopi diversi dal normale utilizzo, distrutti per negligenza o intenzionalmente.*

* Per termini e condizioni per la garanzia a vita sugli utensili manuali Milwaukee - vedere pagina 9



**LIFETIME
GUARANTEE**
MILWAUKEE® HANDTOOLS

PROCESSO E REQUISITI DI GARANZIA A VITA PER UTENSILI MANUALI MILWAUKEE®

PROCESSO

L'utente finale ha un
utensile manuale
difettoso



L'utente finale si rivolge
al rivenditore ufficiale
MILWAUKEE®



Disponibilità della
garanzia verificata dal
rivenditore



Se la garanzia è valida –
sostituzione immediata
dell'utensile manuale
all'utente finale

REQUISITI

Per ottenere i servizi di utensili manuali come richiesta di garanzia, devono essere soddisfatti i seguenti requisiti:

- Processo di garanzia a vita per utensili manuali MILWAUKEE®.
- L'utensile manuale è stato acquistato da un rivenditore ufficiale MILWAUKEE® in Europa, Regno Unito, Medio Oriente, India o Africa.
- L'utente finale è il proprietario originale che ha acquistato il prodotto in primo luogo.
- Viene mostrata una prova di acquisto valida e registrata.
- Il rivenditore verifica se l'utensile manuale è qualificato per la procedura di garanzia.
- La durata è definita come il periodo di tempo in cui uno strumento può durare in normali condizioni di utilizzo.
- Il rivenditore ufficiale MILWAUKEE® segue la procedura di rimborso definita da MILWAUKEE® per ottenere il rimborso dello strumento sostituito.

I diritti legali restano impregiudicati.



UTENSILI MANUALI CON GARANZIA A VITA

UTENSILI MANUALI



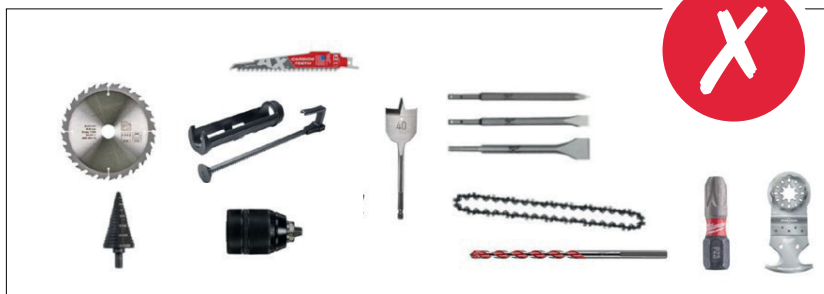
LA GARANZIA MILWAUKEE® PER GLI UTENSILI MANUALI È APPLICABILE*

STRUMENTI DI MISURAZIONE



GLI UTENSILI MANUALI DI MISURAZIONE NON SONO INCLUSI NELLA GARANZIA A VITA

ACCESSORI



GLI ACCESSORI MILWAUKEE® NON SONO INCLUSI NELLA GARANZIA A VITA DEGLI UTENSILI MANUALI

* Le immagini mostrate forniscono un'idea generale della copertura della garanzia per gli utensili manuali. La definizione vincolante della garanzia è soggetta al processo presso il rivenditore MILWAUKEE®.



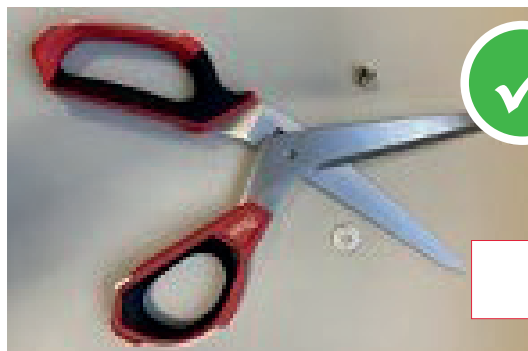
ESEMPI DI RICHIESTE DI GARANZIA VALIDE



Rottura evidente ma il prodotto è in buone condizioni



Cacciavite in buone condizioni ma rotto

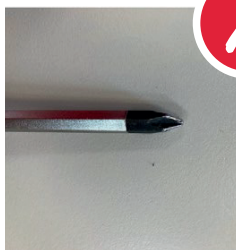
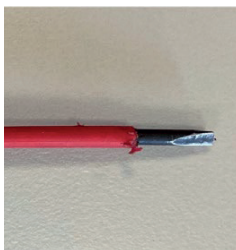


Forbici in buone condizioni, il perno è rotto



ESEMPI DI RICHIESTE DI GARANZIA NON VALIDE

USURA E ROTTURA



L'utensile manuale mostra normale usura e rottura dovuta all'utilizzo.

USO IMPROPRIO



L'utensile manuale è rotto e mostra impatti fisici significativi.

L'utensile manuale è stato utilizzato in un modo in cui non avrebbe dovuto essere utilizzato.

Ruggine

MODIFICHE



Sono state apportate modifiche allo strumento per soddisfare un compito diverso dallo scopo originale.



LINEE GUIDA PER LE RICHIESTE IN GARANZIA PER I MARTELLI



GARANZIA VALIDA

GARANZIA NON VALIDA



La superficie presenta depressioni lisce e/o vuoti o cavità aperte. Fusione di titanio difettosa



La fessatura frontale è completamente usurata, scheggiature sul bordo della faccia, risultato dell'urto di utensili in acciaio temprato.

MASSA IN METALLO



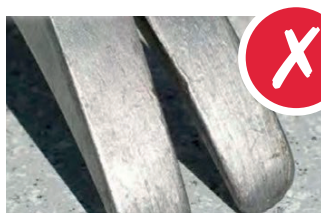
Il bordo della superficie presenta danni causati da difetti di fusione arrotondati e dall'aspetto liscio.



La superficie risulta consumata e di aspetto "fungoso", oppure si forma un labbro, mediante colpi di utensili in acciaio temprato come piedi di porco o picchetti d'acciaio.



Difetti di fusione arrotondati e lisci. Punta dell'artiglio rotta a causa di difetti di fusione. Nessun cattivo uso apparente dell'utensile.



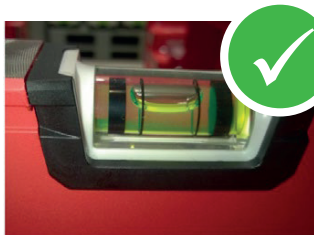
Punte degli artigli consumate a causa dello scheggiamento del cemento o dello scavo nel terreno roccioso. Graffi, scalfitture e intaccature vicino alle punte degli artigli ben visibili.



LINEE GUIDA PER LE RICHIESTE IN GARANZIA DELLE LIVELLE



GARANZIA VALIDA



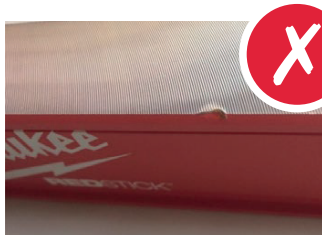
La livella mostra pochissima usura e nessun cattivo utilizzo. Il livello ovviamente non indica correttamente.

LIVELLO NON INDICATO CORRETTAMENTE

Per verificare la precisione della bolla "a livello" o "orizzontale", posiziona la livella su una superficie piana.

- Fai un segno sulla superficie piana a un'estremità della livella.
- Leggi la bolla e ricorda dove si trova.
- Gira la livella di 180 gradi (da un'estremità all'altra), posizionandola esattamente sulla linea tracciata dalla posizione originale.
- Leggi la livella.
- Se la bolla torna nello stesso punto, la livella è precisa. In caso contrario, non è precisa.
- Ripeti l'operazione, indipendentemente dalla lettura.

GARANZIA NON VALIDA



La livella mostra segni di uso improprio. Ciò può causare l'errore nella misurazione.

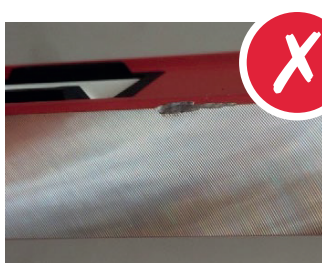
Per controllare la bolla "a piombo" o "verticale", posiziona la livella contro qualsiasi stipite o muro.

- Fai un segno sul muro accanto alla fiala superiore.
- Leggi la bolla e ricorda dove si trova.
- Capovolgi la livella lato per lato (non da un'estremità all'altra!).
- Leggi la livella.
- Se la bolla torna nello stesso punto, la fiala è precisa. In caso contrario, non è precisa.
- Ripeti l'operazione, indipendentemente dalla lettura

COMPONENTI CHE SI STACCANO



La livella mostra pochissima usura e nessun uso improprio. Parti della livella sono cadute dall'utensile.



La livella o la parte che cade mostrano segni di uso improprio.





RICHIESTA DI GARANZIA A VITA PER UTENSILI MANUALI

Gli utensili manuali MILWAUKEE® difettosi possono essere sostituiti o riparati gratuitamente con la garanzia a vita qualora si rompano durante il normale utilizzo a causa di un difetto di materiale o di fabbricazione. Ciò esclude gli utensili manuali senza apparente difetto, usurati ma ancora funzionanti, arrugginiti, bruciati, maltrattati, modificati, trasformati, rettificati, saldati, utilizzati per scopi diversi dal normale utilizzo, distrutti per negligenza o intenzionalmente.*

*Termini della garanzia a vita per utensili manuali MILWAUKEE®

La garanzia è concessa da MILWAUKEE®

La durata è definita come il periodo di tempo in cui uno strumento può durare in condizioni e utilizzo normali.

La prova di acquisto con data o la ricevuta di vendita devono accompagnare tutte le richieste e le richieste ai sensi di questa garanzia.

Per far valere la garanzia, è necessario dichiarare a un rivenditore ufficiale Milwaukee® (1) che si è presente un difetto nell'utensile manuale (descrizione esatta del difetto); (2) in quale momento si è verificato il difetto; (3) la data di acquisto comprovata da una copia della ricevuta di vendita o da un'altra prova di acquisto; (4) il nome del venditore (l'azienda); (5) la garanzia richiesta (sostituzione o riparazione).

Questa garanzia è concessa solo all'acquirente al dettaglio originale e non può essere trasferita o assegnata a successivi proprietari.

Questa garanzia è destinata a coprire Europa, Regno Unito, Medio Oriente e Africa. È possibile contattare il rivenditore MILWAUKEE® locale utilizzando la ricerca disponibile sul nostro sito Web tramite il seguente collegamento: [Store Locator | MILWAUKEE® Tools Europe](#) o il rivenditore MILWAUKEE® presso il quale hai effettuato l'acquisto originale. In alternativa, puoi contattare MILWAUKEE® tramite la pagina [Contattaci](#) se non sei sicuro.

I diritti legali del consumatore in caso di difetti del prodotto rimangono inalterati. Questi diritti non sono limitati da questa garanzia e continuano a essere gratuiti.





RICHIESTE DI GARANZIA DI PRECISIONE DI 10 ANNI SULLE LIVELLE

I seguenti prodotti MILWAUKEE® sono venduti con una garanzia di precisione di 10 anni:



Slim Box Level



REDCAST™
Level



Minibox Level



Billet Level



I-BEAM Level

Se, alla data di acquisto, uno qualsiasi di questi prodotti risulta difettoso o contiene difetti di materiale o di fabbricazione che influiscono sulla precisione o sui componenti, può essere sostituito gratuitamente. Ciò esclude qualsiasi prodotto distrutto per negligenza o intenzionalmente.* Per tutte le altre livelle MILWAUKEE® non menzionate sopra, si applica la garanzia standard contro difetti di materiale e di fabbricazione.

*Termini della garanzia di precisione MILWAUKEE® di 10 anni

Questa garanzia si applica ai seguenti prodotti MILWAUKEE®:

- Livella Slim Box
- Livella REDCAST™
- Livella Minibox
- Livella Billet
- Livella I-BEAM

Questa garanzia copre eventuali difetti di materiale o di fabbricazione che influiscono sulla precisione delle livelle.

Questa garanzia ha una durata di 10 anni, a partire dalla data di acquisto.

La garanzia è concessa da MILWAUKEE®

Questa garanzia è concessa solo all'acquirente al dettaglio originale e non può essere trasferita o assegnata a proprietari successivi.

Una copia della prova di acquisto o della ricevuta di vendita datata deve accompagnare tutte le richieste e i reclami ai sensi di questa copertura di garanzia.

Per far valere la garanzia, è necessario portare il prodotto al rivenditore MILWAUKEE® locale utilizzando il collegamento nella sezione 8 di seguito insieme a una copia della prova di acquisto datata o la ricevuta di vendita. Il reso verrà quindi ispezionato

da un rappresentante MILWAUKEE® prima della sostituzione.

Questa garanzia è destinata a coprire Europa, Regno Unito, Medio Oriente e Africa. Puoi contattare il tuo rivenditore MILWAUKEE® locale utilizzando la ricerca dello store disponibile sul nostro sito Web tramite il seguente link:

[Store Locator | MILWAUKEE® Tools Europe](#) o il rivenditore MILWAUKEE® da cui hai effettuato l'acquisto originale. In alternativa, puoi contattare MILWAUKEE® tramite la pagina [Contattaci](#) se non sei sicuro.

Per evitare dubbi, questa garanzia non si applica a danni causati da uso improprio, alterazioni, cattivo utilizzo, mancanza di manutenzione o incidenti; normale usura; o scolorimento del liquido poiché la funzionalità rimane la stessa.

I diritti legali del consumatore in caso di difetti del prodotto rimangono inalterati. Questi diritti non sono limitati da questa garanzia e continuano a essere gratuiti.

Questa garanzia esclude tutti gli altri livelli MILWAUKEE® non menzionati sopra.

Per maggiori informazioni che ti aiutino a determinare se questa garanzia copre i danni dovuti a materiali o lavorazioni difettosi, o se sono dovuti a uso improprio, modifiche, cattivo utilizzo, normale usura, mancanza di manutenzione o incidenti, fai riferimento [qui](#).





RICHIESTA DI GARANZIA DI PRECISIONE SULLE LIVELLE PER 30 ANNI

I seguenti prodotti MILWAUKEE® sono venduti con una garanzia di precisione di 30 anni:



REDSTICK™
BACKBONE™
Level



REDSTICK™
Compact Box
Level



Block Torpedo
Level

Se, alla data di acquisto, uno qualsiasi di questi prodotti risulta difettoso o contiene difetti di materiale o di fabbricazione che influiscono sulla precisione o sui componenti, può essere sostituito gratuitamente. Ciò esclude qualsiasi prodotto distrutto per negligenza o intenzionalmente.* Per tutti gli altri livelli MILWAUKEE® non menzionati sopra, si applica la garanzia standard contro difetti di materiale e di fabbricazione.

*Termini della garanzia di precisione MILWAUKEE® di 30 anni

Questa garanzia si applica ai seguenti prodotti MILWAUKEE®:

- Livella REDSTICK™ BACKBONE™
- Livella REDSTICK™ Compact Box
- Livella Block Torpedo

Questa garanzia copre eventuali difetti di materiale o di fabbricazione che influiscono sulla precisione delle livelle.

Questa garanzia ha una durata di 30 anni, a partire dalla data di acquisto.

La garanzia è concessa da MILWAUKEE®

Questa garanzia è concessa solo all'acquirente al dettaglio originale e non può essere trasferita o assegnata a proprietari successivi.

Una copia della prova di acquisto o della ricevuta di vendita datata deve accompagnare tutte le richieste e i reclami ai sensi di questa copertura di garanzia.

Per far valere la garanzia, è necessario portare il prodotto al rivenditore MILWAUKEE® locale utilizzando il collegamento nella sezione 8 di seguito insieme a una copia della prova di acquisto o della ricevuta di vendita datata.

Il reso verrà quindi ispezionato da un rappresentante MILWAUKEE® prima della sostituzione.

Questa garanzia è destinata a coprire Europa, Regno Unito, Medio Oriente e Africa. Puoi contattare il tuo rivenditore MILWAUKEE® locale utilizzando la ricerca dei negozi disponibile sul nostro sito Web tramite il seguente link: [Store Locator | MILWAUKEE®](#). [Tools Europe](#) o il rivenditore MILWAUKEE® da cui hai effettuato l'acquisto originale. In alternativa, puoi contattare MILWAUKEE® tramite la pagina [Contattaci](#) se non sei sicuro.

Per evitare dubbi, questa garanzia non si applica a danni causati da uso improprio, alterazioni, cattivo utilizzo, mancanza di manutenzione o incidenti; normale usura; o scolorimento del liquido poiché la funzionalità rimane la stessa.

I tuoi diritti legali del consumatore in caso di difetti del prodotto restano inalterati. Questi diritti non sono limitati da questa garanzia e continuano a essere gratuiti.

Questa garanzia esclude tutti le altre livelle MILWAUKEE® non menzionate sopra.

Per maggiori informazioni che ti aiutino a determinare se questa garanzia copre i danni dovuti a materiali o lavorazioni difettosi, o se sono dovuti a uso improprio, modifiche, cattivo utilizzo, normale usura, mancanza di manutenzione o incidenti, fai riferimento [qui](#).



Milwaukee[®]
SERVICE

IL TUO SPECIALISTA MILWAUKEE



Milwaukee[®]

Nothing but **HEAVY DUTY.**[™]

MILWAUKEETOOL.EU