

Milwaukee®

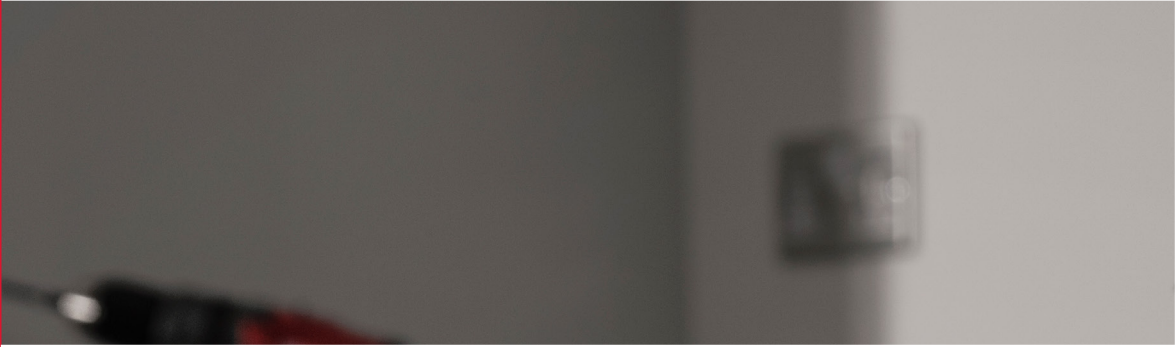
Nothing but **HEAVY DUTY™**



Milwaukee®

E-SERVICE

**PRŮVODCE DOŽIVOTNÍ ZÁRUKOU
NA RUČNÍ NÁŘADÍ**



Poškozené ruční nářadí MILWAUKEE® lze bezplatně vyměnit nebo opravit v rámci doživotní záruky v případě, že se poškodí během běžného používání z důvodu vadného materiálu nebo výrobní vady. To se nevztahuje na ruční nářadí bez zjevné závady, opotřebené, ale stále funkční, zrezivělé, spálené, špatně používané, upravené, přetvořené, broušené, svařované, používané k jiným účelům než běžné použití, zničené nedbalostí nebo úmyslně*.

Podmínky doživotní záruky na ruční nářadí MILWAUKEE® - viz strana 8



Milwaukee®
E-SERVICE

RUČNÍ NÁŘADÍ S DOŽIVOTNÍ ZÁRUKOU

RUČNÍ NÁŘADÍ



PLATÍ ZÁRUKA MILWAUKEE® NA RUČNÍ NÁŘADÍ

MĚŘÍCÍ NÁSTROJE



MĚŘÍCÍ NÁSTROJE NEJSOU ZAHRNUTY V DOŽIVOTNÍ ZÁRUCE

PŘÍSLUŠENSTVÍ



PŘÍSLUŠENSTVÍ MILWAUKEE® NENÍ ZAHRNUTO V DOŽIVOTNÍ ZÁRUCE NA RUČNÍ NÁŘADÍ

*Uvedené obrázky poskytují obecnou představu o rozsahu záruky na ruční nářadí. Závazné vymezení záruky podléhá procesu u autorizovaného distributora MILWAUKEE®.



PŘÍKLADY PLATNÝCH NÁROKŮ NA ZÁRUKU



ZŘETELNÉ POŠKOZENÍ, ALE PRODUKT JE V DOBRÉM STAVU



ŠROUBOVÁK JE V DOBRÉM STAVU, ALE ZLOMENÝ



NŮŽKY V DOBRÉM STAVU, TRN JE ZLOMENÝ



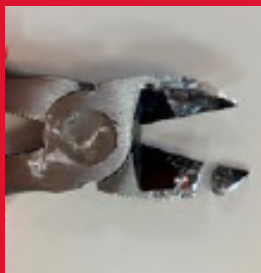
PŘÍKLADY NEPLATNÝCH NÁROKŮ NA ZÁRUKU

OPOTŘEBENÍ A POŠKOZENÍ



RUČNÍ NÁŘADÍ VYKAZUJE BĚŽNÉ OPOTŘEBENÍ ZPŮSOBENÉ POUŽÍVÁNÍM.

NESPRÁVNÉ POUŽITÍ



RUČNÍ NÁŘADÍ JE ROZBITÉ A VYKAZUJE VÝRAZNÉ FYZIKÉ POŠKOZENÍ.

RUČNÍ NÁŘADÍ BYLO POUŽITO ZPŮSOBEM, KTERÝM NEMĚLO BÝT POUŽITO

RUČNÍ NÁŘADÍ ZREZIVĚLO.

ÚPRAVY



NA NÁŘADÍ BYLY PROVEDENY ÚPRAVY, ABY PLNIL JINÝ ÚKOL, NEŽ BYL PŮVODNÍ.





POKYNY PRO REKLAMACI KLADIV

PLATNÁ ZÁRUKA



NA ČELNÍ STRANĚ JSOU HLADKÉ PROHLUBNĚ A/NEBO OTEVŘENÉ DUTINY ČI PROHLUBNĚ. VADA TITANOVÉ LITINY.

NEPLATNÁ ZÁRUKA



ČELNÍ FRÉZOVÁNÍ JE ZCELA OPOTŘEBOVANÉ, NA HRANĚ ČELA JSOU ODŠTĚPKY A DŮLKY, COŽ JE DŮSLEDEK ÚDERŮ DO NÁSTROJŮ Z KALENÉ OCELI.

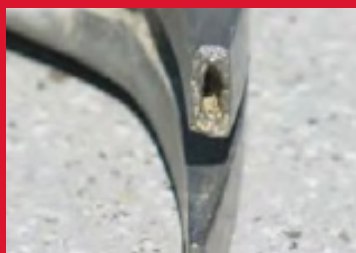
KOVOVÁ
HLAVA



HRANA ČELNÍ STRANY MÁ POŠKOZENÍ ZPŮSOBENÉ ZAOBLENÝMI, VZHLEDOVĚ HLADKÝMI VADAMI LITINY.



POVRCH JE OPOTŘEBOVANÝ A „HRBOLATÝ“ NEBO SE NA NĚM VYTVÁŘÍ HRANA ÚDEREM NA KALENÉ OCELOVÉ NÁSTROJE, JAKO JSOU NAPŘÍKLAD PÁČIDLÁ NEBO OCELOVÉ KOLÍKY.



ZAOBLENÉ, HLADCE VYPADAJÍCÍ VADY ODLITKU. ODLOMENÁ ŠPIČKA V DŮSLEDKU VADY ODLITKU. NÁSTROJ NENÍ VIDITELNĚ ŠPATNĚ POUŽÍVÁN.



HROTY OPOTŘEBOVANÉ OD ŠTÍPÁNÍ BETONU NEBO KOPÁNÍ V KAMENITÉ PŮDĚ. VŠIMNĚTE SI ŠKRÁBANCŮ, ODŘENIN A RÝH V BLÍZKOSTI HROTŮ.



POKYNY PRO UPLATNĚNÍ ZÁRUKY NA VODOVÁHY



VODOVÁHA NEMĚŘÍ SPRÁVNĚ

PLATNÁ ZÁRUKA

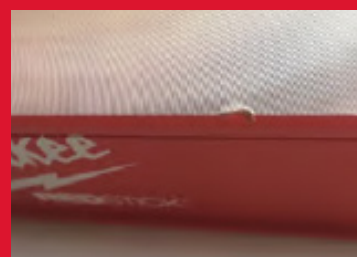


VODOVÁHA VYKAZUJE VELMI MALÉ OPOTŘEBENÍ A NENÍ NIJAK POŠKOZOVÁNA. VODOVÁHA ZJEVNĚ NEZOBRAZUJE SPRÁVNÉ ÚDAJE.

CHCETE-LI ZKONTROLOVAT PŘESNOST „VODOVÁHY“ NEBO „VODOROVNÉ“ LIBELLY, POLOŽTE VODOVÁHU NA LIBOVOLNÝ ROVNÝ POVRCH.

- Na jednom konci vodováhy udělejte značku na rovné ploše.
- Zaznamenejte bublinu a zapamatujte si, kde se nachází.
- Otočte vodováhu o 180 stupňů (od konce ke konci) a umístěte ji přímo na čáru vycházející z původního umístění na konci.
- Přečtěte si hodnotu na vodovaze
- Pokud se bublina vrátí na stejné místo, je vodováha přesná. Pokud se nevrátí, není přesná.
- Bez ohledu na výsledek čtení proveďte tuto akci znovu.

NEPLATNÁ ZÁRUKA



VODOVÁHA VYKAZUJE ZNÁMKY CHYBNÉHO POUŽÍVÁNÍ. TO MŮŽE ZPŮSOBIT ODCHYLKU SPRÁVNÉ INDIKACE.

CHCETE-LI ZKONTROLOVAT „SVISLOU“ NEBO „VERTIKÁLNÍ“ LIBELU, PŘILOŽTE VODOVÁHU K RÁMU DVEŘÍ NEBO KE STĚNĚ.

- Nakreslete značku na stěnu vedle horní libelly.
- Zaznamenejte bublinu a zapamatujte si, kde se nachází.
- Obrátte vodováhu ze strany na stranu (ne z konce na konec!).
- Přečtěte si hodnotu na vodovaze
- Pokud se bublina vrátí na stejné místo, je vodováha přesná. Pokud se nevrátí, není přesná.
- Bez ohledu na výsledek čtení proveďte tuto akci znovu.

UVOLNĚNÉ ČÁSTI



VODOVÁHA VYKAZUJE VELMI MALÉ OPOTŘEBENÍ A NENÍ NIJAK POŠKOZENÁ. ČÁSTI VODOVÁHY JSOU VYPADLÉ Z NÁSTROJE.



VODOVÁHA NEBO ODPADLÝ DÍL VYKAZUJÍ ZNÁMKY NESPRÁVNÉHO POUŽÍVÁNÍ.



NÁROK NA DOŽIVOTNÍ ZÁRUKU NA RUČNÍ NÁŘADÍ

Vadné ruční nářadí MILWAUKEE® lze v rámci doživotní záruky bezplatně vyměnit nebo opravit, pokud se zlomí při běžném používání v důsledku materiálové nebo výrobní vady. To se netýká ručního nářadí bez zjevné závady, opotřebovaného, ale stále funkčního, zrezivělého, spáleného, nesprávného použití, upraveného, přetvořeného, obroušeného, svařeného, použitého k jiným účelům než k běžnému použití, zničeného nedbalostí nebo úmyslně.*

*Podmínky doživotní záruky na ruční nářadí MILWAUKEE®.

Doživotní záruku poskytuje společnost Techtronic Industries GmbH, Max-Eyth Str. 10, 71364 Winnenden, Německo. Životnost je definována jako doba, po kterou lze očekávat, že nástroj vydrží při běžném používání a za běžných podmínek. Ke všem nárokům a reklamacím v rámci tohoto záručního krytí musí být přiložen váš doklad o koupi s datem nebo prodejní doklad.

Pro uplatnění záruky musíte u autorizovaného distributora MILWAUKEE® prohlásit: (1) že se na ručním nářadí vyskytla závada (přesný popis závady); (2) v jaké době se závada vyskytla; (3) datum nákupu doložené kopií prodejního dokladu nebo jiným dokladem o nákupu; (4) jméno prodejce (společnosti); (5) záruku, kterou požadujete (výměnu nebo opravu).

Tato záruka se poskytuje pouze původnímu maloobchodnímu kupujícímu a nelze ji převést ani postoupit na další majitele.

Tato záruka se vztahuje na Evropu, Velkou Británii, Střední východ a Afriku. Místního autorizovaného distributora MILWAUKEE® můžete kontaktovat pomocí vyhledávače prodejen, který je k dispozici na našich webových stránkách pod následujícím odkazem: [Store Locator | MILWAUKEE®](#) nebo u autorizovaného distributora MILWAUKEE®, u kterého jste jej původně zakoupili. Pokud si nejste jisti, můžete se obrátit na společnost MILWAUKEE® prostřednictvím stránky [Kontaktujte nás](#).

Vaše zákonná práva spotřebitele v případě vad výrobku zůstávají nedotčena. Tato práva nejsou touto zárukou omezena a jsou i nadále bezplatná.





VODOVÁHY: 10-TI LETÁ ZÁRUKA PŘESNOSTI

Následující výrobky MILWAUKEE® se prodávají s desetiletou zárukou přesnosti:



Slim Box tenké
Vodováhy



REDCAST™
Vodováhy



Minibox
Vodováhy



Billet
Vodováhy



I-BEAM
Vodováhy

Pokud se v den nákupu zjistí, že některý z těchto výrobků je vadný nebo vykazuje vady materiálu nebo zpracování, které mají vliv na přesnost nebo součásti, může být bezplatně vyměněn. To se nevztahuje na výrobky zničené nedbalostí nebo úmyslně.* Pro všechny ostatní vodováhy MILWAUKEE®, které nejsou uvedeny výše, platí standardní záruka na vady materiálu a zpracování.

Podmínky desetileté záruky přesnosti MILWAUKEE®

Tato záruka se vztahuje na následující výrobky MILWAUKEE®:

- Vodováhy Slim Box
- Vodováhy REDCAST™
- Vodováhy Minibox
- Vodováhy Billet
- Vodováhy I-BEAM

Tato záruka se vztahuje na jakékoli vady materiálu nebo zpracování, které mají vliv na přesnost vodováh.

Tato záruka se vztahuje na dobu 10 let, počínaje datem nákupu.

Záruku poskytuje společnost MILWAUKEE®.

Tato záruka se poskytuje pouze původnímu maloobchodnímu kupujícímu a nelze ji převést ani postoupit na další majitele.

Ke všem nárokům a žádostem v rámci tohoto záručního krytí musí být přiložena kopie dokladu o koupi nebo prodejního dokladu s datem.

Pro uplatnění záruky musíte výrobek odnést místnímu autorizovanému distributorovi MILWAUKEE® s použitím odkazu v části 8 níže spolu s kopií dokladu o koupi

nebo prodejního dokladu s datem. Váš vrácený výrobek pak před výměnou zkontroluje zástupce společnosti MILWAUKEE®.

Tato záruka se vztahuje na Evropu, Velkou Británii, Střední východ a Afriku. Místního autorizovaného distributora MILWAUKEE® můžete kontaktovat pomocí vyhledávače prodejen, který je k dispozici na našich webových stránkách pod následujícím odkazem: **Nářadí MILWAUKEE® Europe** nebo autorizovaného distributora MILWAUKEE®, u kterého jste uskutečnili původní nákup. Případně se můžete obrátit na společnost MILWAUKEE® pomocí stránky **Kontaktujte nás**, pokud si nejste jisti.

Aby se předešlo případným pochybnostem, tato záruka se nevztahuje na poškození způsobená nesprávným používáním, úpravami, nadužíváním, nedostatečnou údržbou nebo nehodami, běžným opotřebením nebo změnou barvy kapaliny, přičemž funkčnost zůstává neměnná.

Vaše zákonná práva spotřebitele v případě vad výrobku zůstávají nedotčena. Tato práva nejsou touto zárukou omezena a jsou i nadále bezplatná.

Tato záruka se nevztahuje na ostatní vodováhy MILWAUKEE®, které nejsou uvedeny výše.





VODOVÁHY: 30-TI LETÁ ZÁRUKA PŘESNOSTI

Následující výrobky MILWAUKEE® se prodávají se třicetiletou zárukou přesnosti:



REDSTICK™
BACKBONE™
Vodováhy



REDSTICK™
Compact Box
Vodováhy



Block Torpedo
Stupňové
Vodováhy

Pokud se v den nákupu zjistí, že některý z těchto výrobků je vadný nebo vykazuje vady materiálu nebo zpracování, které mají vliv na přesnost nebo součásti, může být bezplatně vyměněn. To se nevztahuje na výrobky zničené nedbalostí nebo úmyslně.* Pro všechny ostatní vodováhy MILWAUKEE®, které nejsou uvedeny výše, platí standardní záruka na vady materiálu a zpracování.

Podmínky desetileté záruky přesnosti MILWAUKEE®

Tato záruka se vztahuje na následující výrobky MILWAUKEE®:

- REDSTICK™ BACKBONE™ Vodováhy
- REDSTICK™ Kompaktní Box Vodováhy
- Block Torpedo Stupňové Vodováhy

Tato záruka se vztahuje na jakékoli vady materiálu nebo zpracování, které mají vliv na přesnost vodováh.

Tato záruka se vztahuje na dobu 30 let, počínaje datem nákupu.

Záruku poskytuje společnost MILWAUKEE®.

Tato záruka se poskytuje pouze původnímu maloobchodnímu kupujícímu a nelze ji převést ani postoupit na další majitele.

Ke všem nárokům a žádostem v rámci tohoto záručního krytí musí být přiložena kopie dokladu o koupi nebo prodejního dokladu s datem.

Pro uplatnění záruky musíte výrobek odnést místnímu autorizovanému distributorovi MILWAUKEE® s použitím odkazu v části 8 níže spolu s kopií dokladu o koupi nebo prodejního dokladu s datem. Váš vrácený výrobek pak před výměnou zkontroluje zástupce společnosti MILWAUKEE®.

Tato záruka se vztahuje na Evropu, Velkou Británii, Střední východ a Afriku. Místního autorizovaného distributora MILWAUKEE® můžete kontaktovat pomocí vyhledávače prodejen, který je k dispozici na našich webových stránkách pod následujícím odkazem: **Nářadí MILWAUKEE® Europe** nebo autorizovaného distributora MILWAUKEE®, u kterého jste uskutečnili původní nákup. Případně se můžete obrátit na společnost MILWAUKEE® pomocí stránky **Kontaktujte nás**, pokud si nejste jisti.

Aby se předešlo případným pochybnostem, tato záruka se nevztahuje na poškození způsobená nesprávným používáním, úpravami, nadužíváním, nedostatečnou údržbou nebo nehodami, běžným opotřebením nebo změnou barvy kapaliny, přičemž funkčnost zůstává neměnná.

Vaše zákonná práva spotřebitele v případě vad výrobku zůstávají nedotčena. Tato práva nejsou touto zárukou omezena a jsou i nadále bezplatná.

Tato záruka se nevztahuje na ostatní vodováhy MILWAUKEE®, které nejsou uvedeny výše.

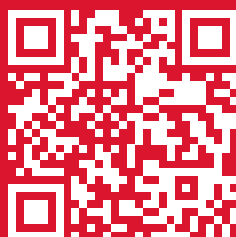




VÁŠ SPECIALISTA MILWAUKEE®



Nothing but **HEAVY DUTY**.™



MILWAUKEETOOL.CZ