

Milwaukee®

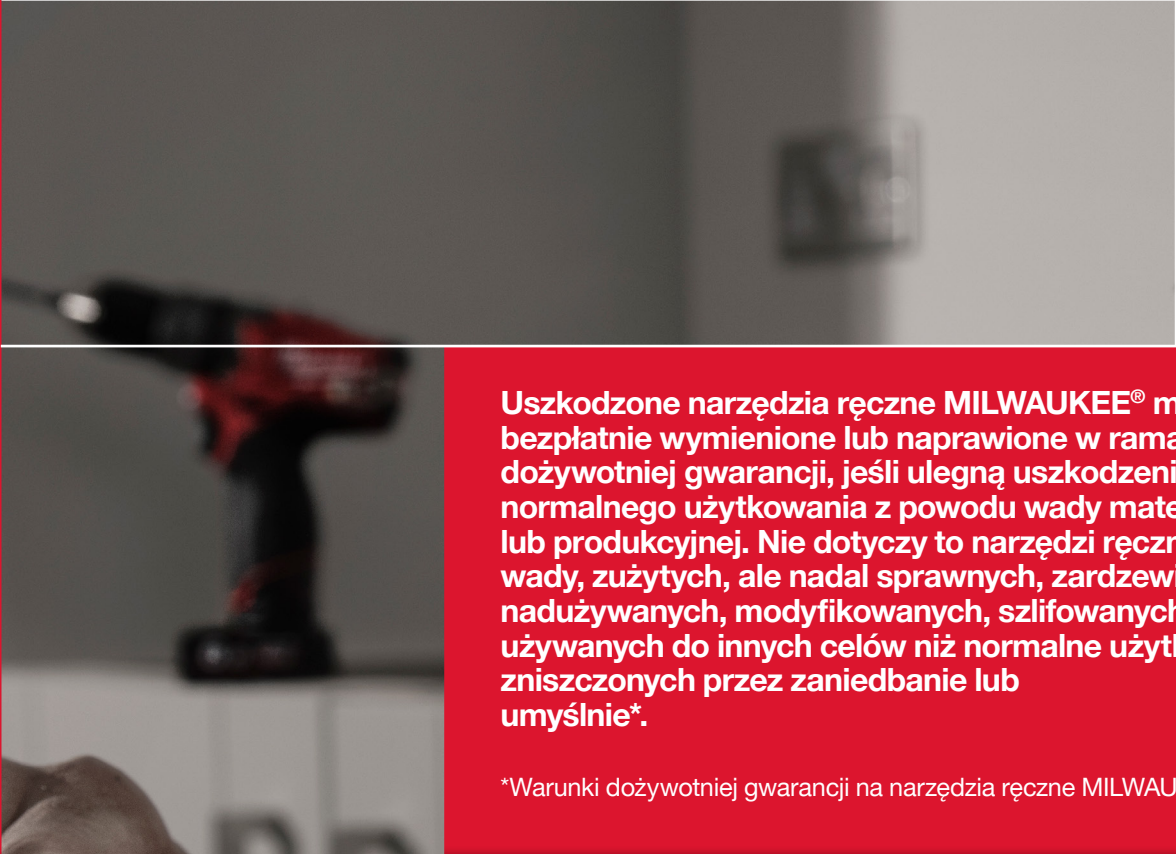
Nothing but **HEAVY DUTY.™**



Milwaukee®

E-SERVICE

**PRZEWODNIK PO DOŻYWOTNIEJ
GWARANCJI NA NARZĘDZIA RĘCZNE**



Uszkodzone narzędzia ręczne MILWAUKEE® mogą zostać bezpłatnie wymienione lub naprawione w ramach dożywotniej gwarancji, jeśli ulegną uszkodzeniu podczas normalnego użytkowania z powodu wady materiałowej lub produkcyjnej. Nie dotyczy to narzędzi ręcznych bez widocznej wady, zużytych, ale nadal sprawnych, zardzewiałych, spalonych, nadużywanych, modyfikowanych, szlifowanych, spawanych, używanych do innych celów niż normalne użytkowanie, zniszczonych przez zaniedbanie lub umyślnie*.

*Warunki dożywotniej gwarancji na narzędzia ręczne MILWAUKEE® - patrz strona 8.



E-SERVICE

DOŻYWOTNIA GWARANCJA DOTYCZY WYŁĄCZNIE PONIŻSZYCH NARZĘDZI RĘCZNYCH

NARZĘDZIA RĘCZNE



MILWAUKEE® DOŻYWOTNIA GWARANCJA DOTYCZY*

MIARKI



MILWAUKEE® DOŻYWOTNIA GWARANCJA NIE DOTYCZY

AKCESORIA



MILWAUKEE® DOŻYWOTNIA GWARANCJA NIE DOTYCZY

*Przedstawione zdjęcia dają ogólne wyobrażenie o zakresie gwarancji na narzędzia ręczne. Wiążąca definicja gwarancji podlega weryfikacji przez autoryzowanego dystrybutora MILWAUKEE®.



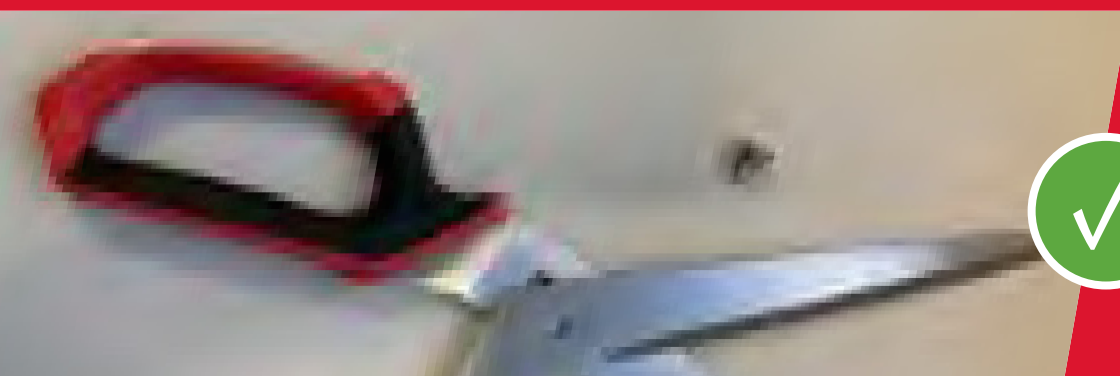
PRZYKŁADY REKLAMACJI PODLEGAJĄCYCH GWARANCJI



KLUCZ W DOBRYM STANIE, ALE POJAWIŁO SIĘ WYRAŻNE PĘKNIĘCIE / ZŁAMANIE



WKRĘTAK W DOBRYM STANIE, ALE ZŁAMANY

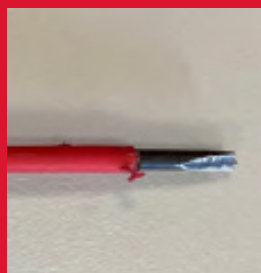


NOŻYCZKI W DOBRYM STANIE, WYŁAMANY PIN



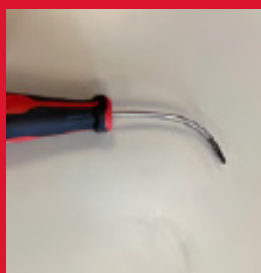
PRZYKŁADY REKLAMACJI NIE PODLEGAJĄCYCH GWARANCJI

ZUŻYCIE



NARZĘDZIE WYKAZUJE NORMALNE ZUŻYCIE WYNIKAJĄCE Z UŻYTKOWANIA.

NIEWŁAŚCIWE UŻYTKOWANIE

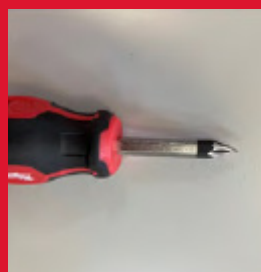


NARZĘDZIE RĘCZNE JEST ZŁAMANE I NOSI ŚLADY USZKODZEŃ MECHANICZNYCH.

NARZĘDZIE RĘCZNE BYŁO UŻYwane W SPO-SÓB NIEZGODNY Z JEGO PRZEZNACZENIEM.

NARZĘDZIE RĘCZNE ZARDZEWIAŁO.

MODYFIKACJE



NARZĘDZIE ZOSTAŁO ZMODYFIKOWANE W CELU SPEŁNIENIA INNEGO ZASTOSOWANIA NIŻ PIERWOTNE.





WYTYCZNE DOTYCZĄCE GWARANCJI NA MŁOTKI

GWARANCJA OBEJMUJE



POWIERZCHNIA CZOŁOWA MA GŁADKIE WGLĘBIENIA I/LUB OTWARTE PUSTE PRZESTRZENIE LUB WGLĘBIENIA. WADLIWY ODLEW.

GWARANCJA NIE OBEJMUJE



POWIERZCHNIA CZOŁOWA JEST CAŁKOWICIE ZUŻYTA, ODPRYSKI I WZĘRY NA KRAWĘDZI CZOŁOWEJ, WYNIK UDERZENIA NP. W STAL HARTOWANĄ.

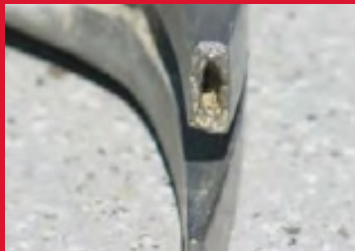
METALOWA GŁÓWKA



KRAWĘDź CZOŁOWA MA USZKODZENIA SPOWODOWANE ZAOKRĄGLONYMI, GŁADKO WYGLĄDAJĄCYMI WADAMI ODLEWNICZYMI.



POWIERZCHNIA CZOŁOWA I/LUB KRAWĘDź BOCZNA JEST ZUŻYTA, POWYCIERANA, ZDEFORMOWANA LUB WIDOCZNE SĄ RYSY SPOWODOWANE NA PRZYKŁAD UDERZENIEM W HARTOWANĄ STAL (STALOWE KÓŁKI).



ZAOKRĄGLONE, GŁADKO WYGLĄDAJĄCE WADY ODLEWU. KOŃCÓWKA CHWYTNA ZŁAMANA Z POWODU WAD ODLEWU. BRAK INNYCH WIDOCZNYCH USZKODZEŃ NARZĘDZIA.



KOŃCÓWKI CHWYTNE STARTE OD KRUSZENIA BETONU LUB KOPANIA W SKALISTEJ GLEBIE. NALEŻY ZWRÓCIĆ UWAGĘ NA ZADRAPANIA, RYSY I WGLĘBIENIA W POKLIŻU KOŃCÓWEK CHWYTNYCH.



WYTYCZNE DOTYCZĄCE GWARANCJI NA POZIOMICIE



GWARANCJA OBEJMUJE



POZIOMICA NOSI BARDZO NIEWIELKIE ŚLADY UŻYTKOWANIA. POZIOM EWIDENTNIE NIE JEST WSKAZANY PRAWIDŁOWO.

ABY SPRAWDZIĆ DOKŁADNOŚĆ POZIOMICY (POZIOM), NALEŻY UMIEŚCIĆ JĄ NA DOWOLNEJ PŁASKIEJ POWIERZCHNI.

- Zrób znak na płaskiej powierzchni przyjednym z końców poziomicy.
- Zobacz i zapamiętaj, gdzie znajduje się wskaźnik/pęcherzyk.
- Obróć poziomice o 180 stopni (odkońca do końca), ustaw ją dokładnie na linii narysowanej od pierwotnego położenia końca.
- Odczytaj poziom. Jeśli pęcherzyk powróci w to samo miejsce, poziomica jest dokładna. Jeśli nie, poziomica nie jest dokładna.
- Wykonaj tę czynność ponownie, niezależnie od odczytu.

NIEPOPRAWNE WSKAZYWANIE

GWARANCJA NIE OBEJMUJE



POZIOMICA NOSI ŚLADY NIEWŁAŚCIWEGO UŻYTKOWANIA. KTÓRE MOGĄ BYĆ PRZYCZYNĄ NIEPRAWIDŁOWEGO WSKAZYWANIA POZIOMU.

ABY SPRAWDZIĆ DOKŁADNOŚĆ POZIOMICY (PION), NALEŻY UMIEŚCIĆ PRZY NA PROSTEJ, PIONOWEJ POWIERZNI FRAMUGI LUB ŚCIANY.

- Zrób znak na ścianie przy górnej krawędzi poziomicy.
- Zobacz i zapamiętaj, gdzie znajduje się wskaźnik/pęcherzyk.
- Obróć poziomice z boku na bok (nie odkońca do końca).
- Odczytaj pion. Jeśli pęcherzyk powróci w to samo miejsce, poziomica jest dokładna. Jeśli nie, poziomnie jest dokładna.
- Wykonaj tę czynność ponownie, niezależnie od odczytu.

CZĘŚCI WYPADŁY/ODPADŁY



POZIOMICA NOSI BARDZO NIEWIELKIE ŚLADY UŻYTKOWANIA I BRAK WIDOCZNYCH NADUŻYĆ. CZĘŚCI POZIOMICY ODPADŁY OD NARZĘDZIA.



ELEMENTY NARZĘDZIA ODPADŁY Z POWODU NIEWŁAŚCIWEGO UŻYTKOWANIA.



DOŻYWOTNIA GWARANCJA NA NARZĘDZIA RĘCZNE

Narzędzia ręczne MILWAUKEE® mogą zostać wymienione w ramach gwarancji, jeśli ulegną uszkodzeniu podczas normalnego użytkowania z powodu wady materiałowej lub produkcyjnej. Nie dotyczy to narzędzi ręcznych bez widocznej usterki i/lub zużytych, ale nadal sprawnych. Gwarancja nie obejmuje narzędzi: zardzewiałych, spalonych, używanych niezgodnie z przeznaczeniem, przeciążanych, modyfikowanych, przekształcanych, szlifowanych, spawanych oraz zniszczonych przez zaniedbanie lub celowo.

*Warunki gwarancji na narzędzia ręczne MILWAUKEE®

Gwarancja jest udzielana przez MILWAUKEE®.

Żywotność jest zdefiniowana jako okres, w którym można oczekiwać, że narzędzie będzie działać przy normalnym użytkowaniu i w normalnych warunkach. Do wszystkich wniosków i roszczeń w ramach niniejszej gwarancji należy dołączyć datowany dowód zakupu lub paragon sprzedaży.

Aby skorzystać z gwarancji, należy zgłosić autoryzowanemu dystrybutorowi MILWAUKEE® (1) wystąpienie wady narzędzia ręcznego (dokładny opis wady); (2) czas wystąpienia wady; (3) datę zakupu potwierdzoną kopią dowodu zakupu lub innego dowodu zakupu; (4) nazwę sprzedawcy (firmy); (5) żądaną formę gwarancji (wymiana lub naprawa). Niniejsza gwarancja jest udzielana wyłącznie pierwotnemu nabywcy detalicznemu i nie może być przenoszona ani cedowana na kolejnych właścicieli.

Niniejsza gwarancja obejmuje Europę, Wielką Brytanię, Bliski Wschód i Afrykę. Z lokalnym autoryzowanym dystrybutorem MILWAUKEE® można skontaktować się za pomocą lokalizatora sklepów dostępnego na naszej stronie internetowej, korzystając z poniższego [łącza: Store Locator | MILWAUKEE® Tools Europe https://pl.milwaukeetool.eu/support/store-locator/](https://pl.milwaukeetool.eu/support/store-locator/) lub można skontaktować się z autoryzowanym dystrybutorem MILWAUKEE®, u którego dokonano pierwotnego zakupu. W razie wątpliwości można również skontaktować się z MILWAUKEE® za pośrednictwem strony internetowej [Kontakt](#). Ustawowe prawa konsumenta w przypadku wad produktu pozostają nienaruszone. Prawa te nie są ograniczone niniejszą gwarancją i nadal są bezpłatne.





GWARANCJA 10-LETNIEJ DOKŁADNOŚCI NA POZIOMICIE

Następujące produkty MILWAUKEE® są sprzedawane z 10-letnią gwarancją dokładności:



Slim Box
Poziomica



REDCAST™
Poziomica



Minibox
Poziomica



Billet
Poziomica



I-BEAM
Poziomica

Jeśli w dniu zakupu którykolwiek z tych produktów okaże się wadliwy lub zawiera wady materiałowe lub produkcyjne wpływające na dokładność lub działanie komponentów, może on zostać wymieniony bezpłatnie. Wyklucza to wszelkie produkty zniszczone przez zaniedbanie lub celowo. W przypadku wszelkich innych poziomicy MILWAUKEE®, które nie zostały wymienione powyżej, obowiązuje standardowa gwarancja na wady materiałowe i produkcyjne.

Warunki 10-letniej gwarancji dokładności MILWAUKEE® dotyczą poniższych poziomicy:

- Poziomica Slim Box
- Poziomica REDCAST™
- Poziomica Minibox
- Poziomica Billet
- Poziomica I-BEAM

Niniejsza gwarancja obejmuje wszelkie wady materiałowe lub produkcyjne wpływające na dokładność poziomicy.

Niniejsza gwarancja jest udzielana na okres 10 lat, począwszy od daty zakupu.

Gwarancja jest udzielana przez MILWAUKEE®.

Niniejsza gwarancja jest udzielana wyłącznie pierwotnemu nabywcy detalicznemu i nie może być przenoszona ani cedowana na kolejnych właścicieli.

Kopia opatrzonego datą dowodu zakupu lub paragonu sprzedaży musi być dołączona do wszystkich wniosków i roszczeń w ramach niniejszej gwarancji.

Aby skorzystać z gwarancji, należy dostarczyć produkt do lokalnego autoryzowanego dystrybutora MILWAUKEE®,

Niniejsza gwarancja nie obejmuje wszystkich innych poziomicy MILWAUKEE® niewymienionych powyżej.

korzystając z linku: <https://pl.milwaukeetool.eu/support/store-locator/>, wraz z kopią dowodu zakupu lub paragonu sprzedaży. Zwrócony produkt zostanie następnie sprawdzony przez przedstawiciela MILWAUKEE® przed wymianą.

Niniejsza gwarancja obejmuje Europę, Wielką Brytanię, Bliski Wschód i Afrykę. Z lokalnym autoryzowanym dystrybutorem MILWAUKEE® można skontaktować się za pomocą lokalizatora sklepów dostępnego na naszej stronie internetowej, korzystając z poniższego łącza: **Store Locator | MILWAUKEE® Tools Europe** <https://pl.milwaukeetool.eu/support/store-locator/> lub można skontaktować się z autoryzowanym dystrybutorem MILWAUKEE®, u którego dokonano pierwotnego zakupu. W razie wątpliwości można również skontaktować się z MILWAUKEE® za pośrednictwem strony internetowej **Kontakt**. W celu uniknięcia wątpliwości niniejsza gwarancja nie ma zastosowania do jakichkolwiek uszkodzeń spowodowanych niewłaściwym użytkowaniem, zmianami, nadużyciami, brakiem konserwacji lub wypadkami; normalnym zużyciem lub odbarwieniem cieczy, ponieważ funkcjonalność pozostaje taka sama.

Ustawowe prawa konsumenta w przypadku wad produktu pozostają nienaruszone. Prawa te nie są ograniczone niniejszą gwarancją i pozostają bezpłatne.





GWARANCJA 30-LETNIEJ DOKŁADNOŚCI NA POZIOMICIE

Następujące produkty MILWAUKEE® są sprzedawane z 30-letnią gwarancją dokładności:



REDSTICK™
BACKBONE™
Poziomica



REDSTICK™
Compact Box
Poziomica



Block Torpedo
Poziomica

Jeśli w dniu zakupu którykolwiek z tych produktów okaże się wadliwy lub zawiera wady materiałowe lub produkcyjne wpływające na dokładność lub działanie komponentów, może on zostać wymieniony bezpłatnie. Wyklucza to wszelkie produkty zniszczone przez zaniedbanie lub celowo. W przypadku wszelkich innych poziomicy MILWAUKEE®, które nie zostały wymienione powyżej, obowiązuje standardowa gwarancja na wady materiałowe i produkcyjne.

Warunki 30-letniej gwarancji dokładności MILWAUKEE® dotyczą poniższych poziomicy:

- REDSTICK™ BACKBONE™ Poziomica
- REDSTICK™ Compact Box Poziomica
- Block Torpedo Poziomica

Niniejsza gwarancja obejmuje wszelkie wady materiałowe lub produkcyjne wpływające na dokładność poziomicy.

Niniejsza gwarancja jest udzielana na okres 30 lat, począwszy od daty zakupu. Gwarancja jest udzielana przez MILWAUKEE®.

Niniejsza gwarancja jest udzielana wyłącznie pierwotnemu nabywcy detalicznemu i nie może być przenoszona ani cedowana na kolejnych właścicieli.

Kopia opatrzonego datą dowodu zakupu lub paragonu sprzedaży musi być dołączona do wszystkich wniosków i roszczeń w ramach niniejszej gwarancji.

Aby skorzystać z gwarancji, należy dostarczyć produkt do lokalnego autoryzowanego dystrybutora MILWAUKEE®, korzystając z linku: <https://pl.milwaukeetool.eu/support/store-locator/>, wraz z kopią dowodu zakupu lub paragonu sprzedaży. Zwrócony produkt zostanie następnie sprawdzony

Niniejsza gwarancja nie obejmuje wszystkich innych poziomicy MILWAUKEE® niewymienionych powyżej.

przez przedstawiciela MILWAUKEE® przed wymianą. Niniejsza gwarancja obejmuje Europę, Wielką Brytanię, Bliski Wschód i Afrykę. Z lokalnym autoryzowanym dystrybutorem MILWAUKEE® można skontaktować się za pomocą lokalizatora sklepów dostępnego na naszej stronie internetowej, korzystając z poniższego łącza: [Store Locator | MILWAUKEE® Tools Europe https://pl.milwaukeetool.eu/support/store-locator/](https://pl.milwaukeetool.eu/support/store-locator/) lub można skontaktować się z autoryzowanym dystrybutorem MILWAUKEE®, u którego dokonano pierwotnego zakupu. W razie wątpliwości można również skontaktować się z MILWAUKEE® za pośrednictwem strony internetowej [Kontakt](#).

W celu uniknięcia wątpliwości niniejsza gwarancja nie ma zastosowania do jakichkolwiek uszkodzeń spowodowanych niewłaściwym użytkowaniem, zmianami, nadużyciami, brakiem konserwacji lub wypadkami; normalnym zużyciem lub odbarwieniem cieczy, ponieważ funkcjonalność pozostaje taka sama.

Ustawowe prawa konsumenta w przypadku wad produktu pozostają nienaruszone. Prawa te nie są ograniczone niniejszą gwarancją i pozostają bezpłatne.





E-SERVICE

AUTORYZOWANY DYSTRYBUTOR MILWAUKEE®



Nothing but **HEAVY DUTY.**™



MILWAUKEETOOL.EU